

# Zero-Pi Fighting Board EASY

- ・商品説明

PS3/PS2/PS/PC/レトロゲームシステム/SWITCH 用

アーケードスティックが簡単に作製できる基板です。



箱を開けると銀色の袋の中に基板が入っています。



・実際に取り付けてみた。

今回準備したもの

・手持ちのアーケードコントローラー

・ワイヤストリッパー・・・線の被覆を向くのに便利・・・他のものでも良いカッターとか

・プラスドライバー大、小・・・基板のネジ小さいのでプラス1番のドライバーあるといい良いです

・テスター・・・線がどこにつながっているか確認するためなくてもたぶんどきます。

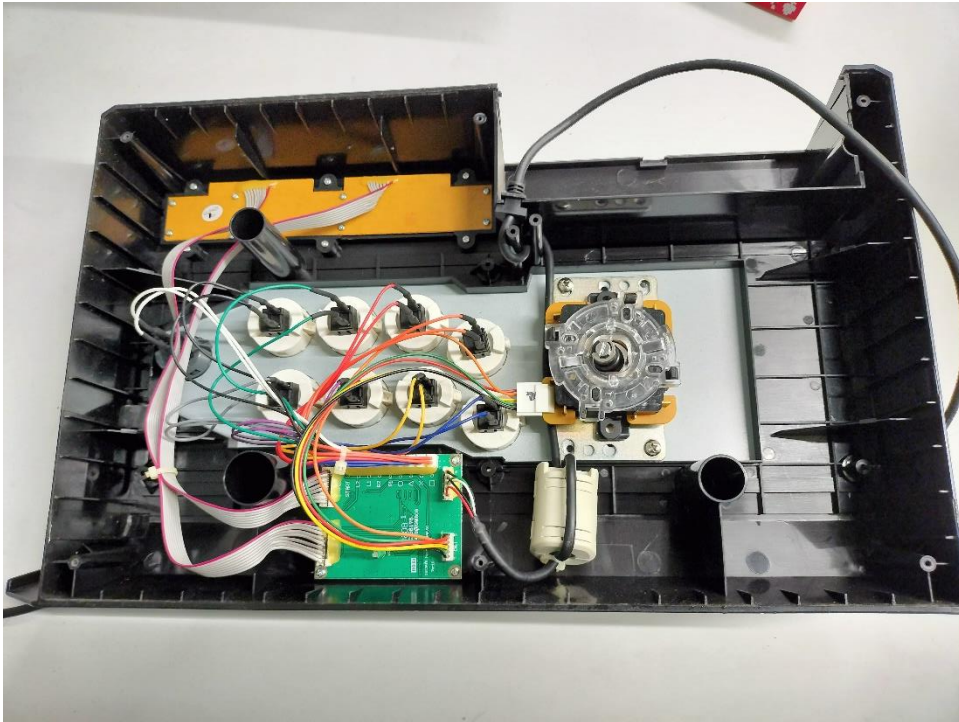
・はんだこて、はんだ・・・必要に応じて

・線 20cmくらい 1本



① コントローラーを分解していきます。

② 裏ブタを開けると下の画像のようになっています。



不要なものを全部取り去り、各ボタン、上下左右の方向キーの片側の配線を下の写真のようにつなぎます。

青い端子台に配線の被覆をむく。対応する場所へ差し込みプラスドライバー小で締め込みます。

各ボタンの片側の線が余るので全部 GND につなぎます。

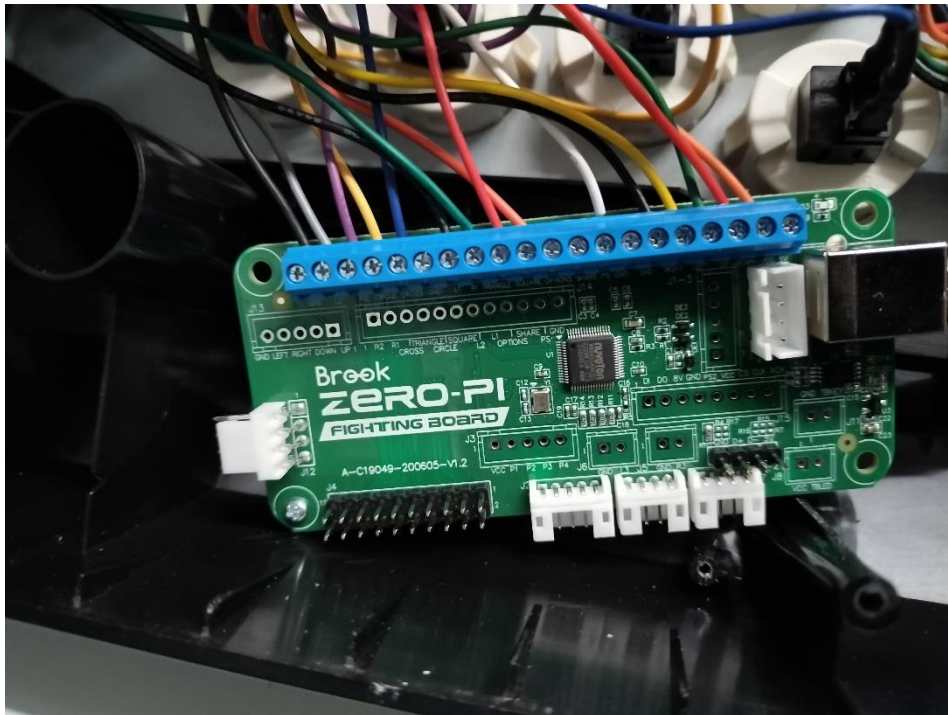
GND は4カ所あるのでどこを使用してもOKです。

はんだ付けが面倒くさかったので圧着端子を使い線の束を1本にまとめました。

はんだ付けでもいいかもしれません。

線を指してネジ止めしたら下の図のようになります。

基板を1カ所ネジで仮止めしました。

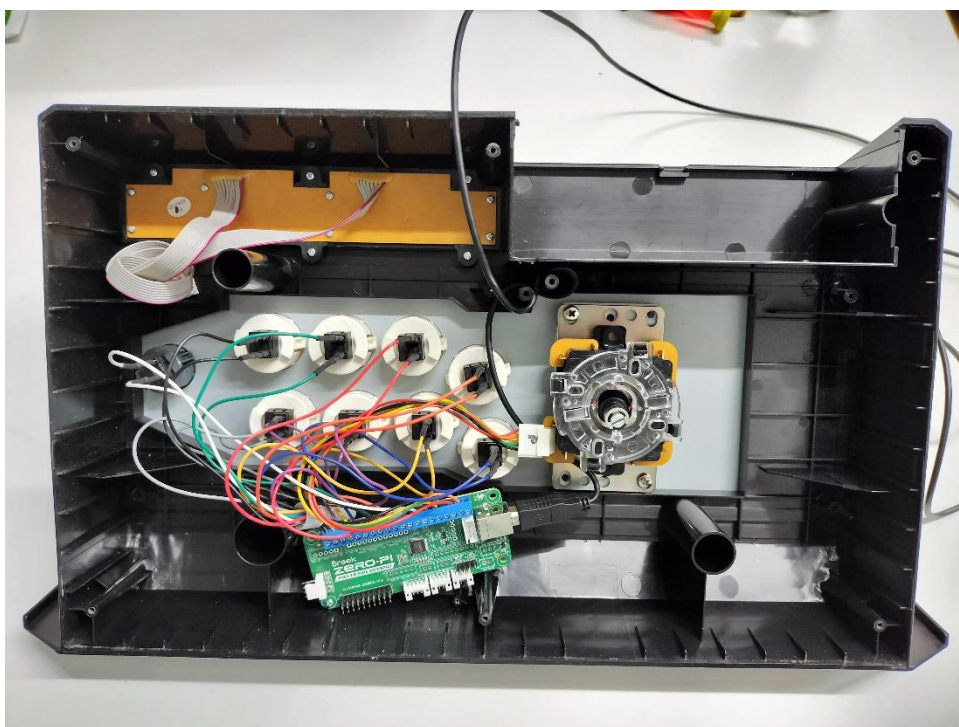


基板と各ボタン、十字キーの対応表です。

端子台	PS 3	PC
GND		
L2	L2	RT
R2	R2	LT
CIRCLE	○	B
CROSS	×	A
GND		
L1	L1	RB
R1	R1	LB
TRIANGLE	△	Y
SQUARE	□	X
OPTION	OPTION	START
SHARE	SHARE	SELECT
PS	PS	XBOX
GND		
GND		
RIGHT	RIGHT	RIGHT

LEFT	LEFT	LEFT
UP	UP	UP
DOWN	DOWN	DOWN
VDD_5V		

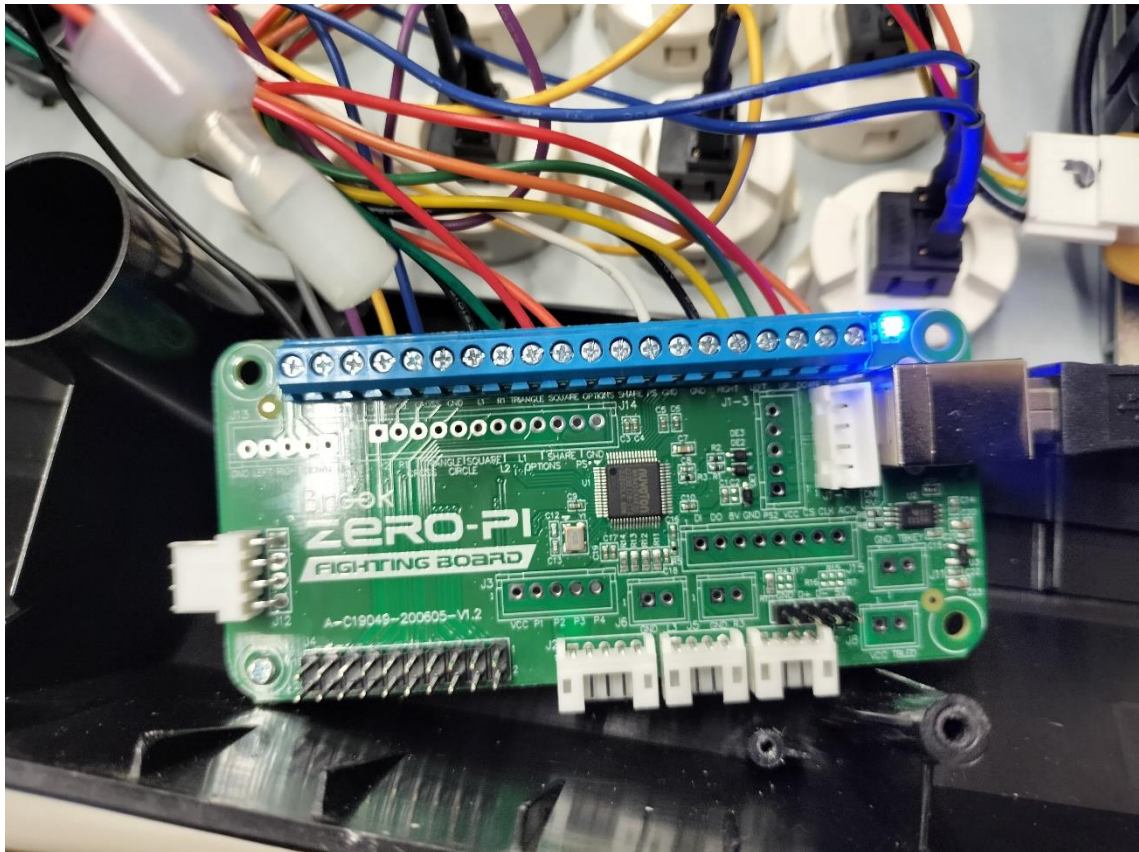
仮で組んだ様子です。



USB Type B のケーブルが必要です。プリンター、外付け HDD など  
で使っている USB ケーブルですので手持ちのケーブルを使用しま  
す。

## ・使ってみた感想

PS3にとりつけて使ってみました。接続すると基板の青いLEDが点灯します。



「モータストーム」というレースゲームで遊んだ結果ボタンの遅延を感じることなく遊べました。アナログスティックを使わないゲームや PC での昔のアーケードシューティングゲームを遊ぶのに適していると思いました。PCに接続するとゲームコントローラーとして認識されました。

使わなくなったコントローラーを復活させるにはもってこいの基板



