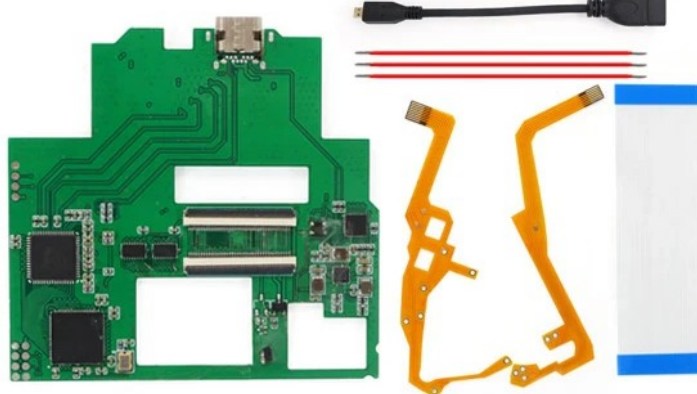
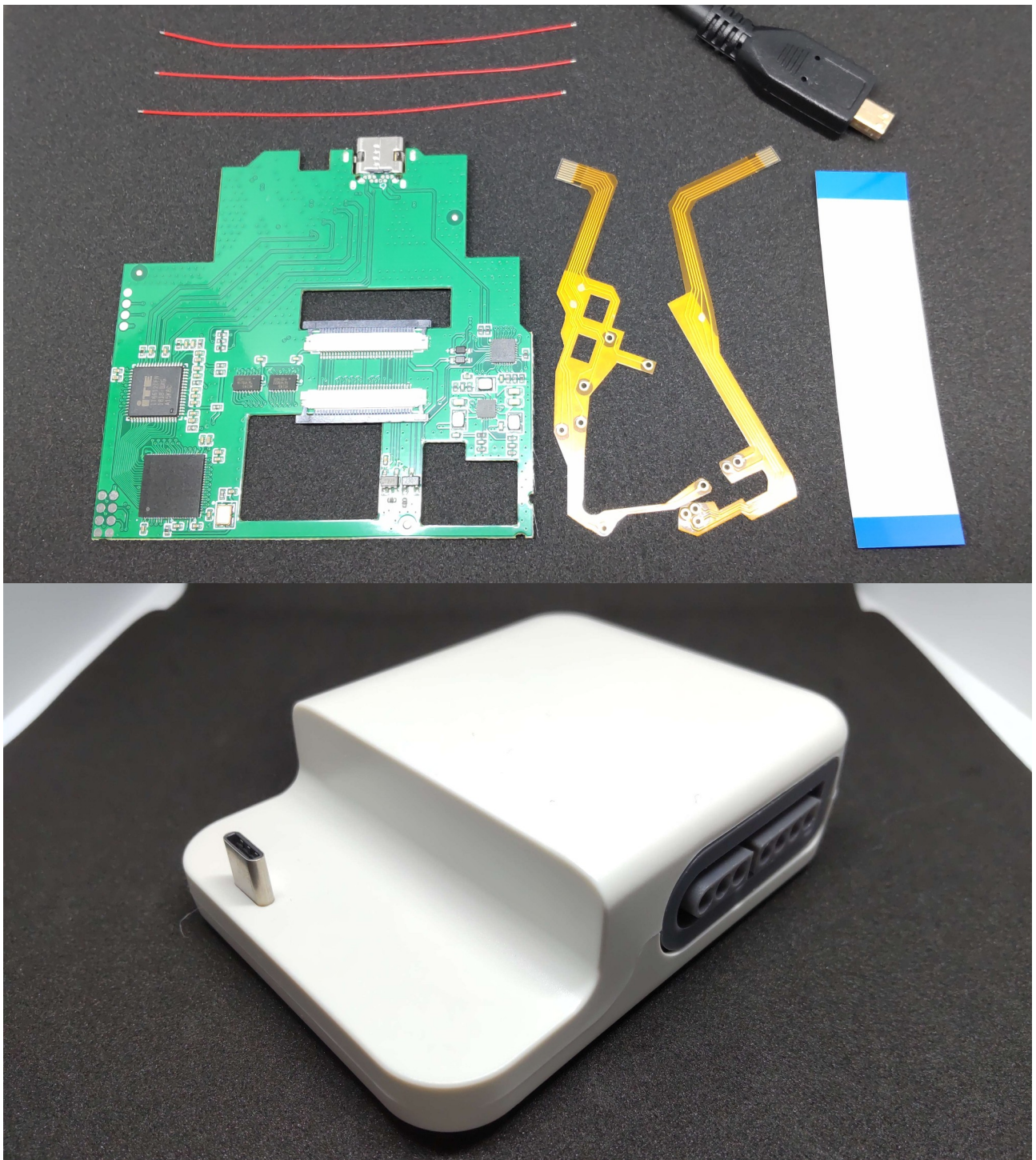


# GBA HDMI Dock For Game Boy Advance

## 取り付け説明書





【付属品の確認】

GBA ステーションドック

720p HDMI PCB ボード

リボンケーブル、ワイヤ×3、ドライバー

HDMI アダプターケーブル



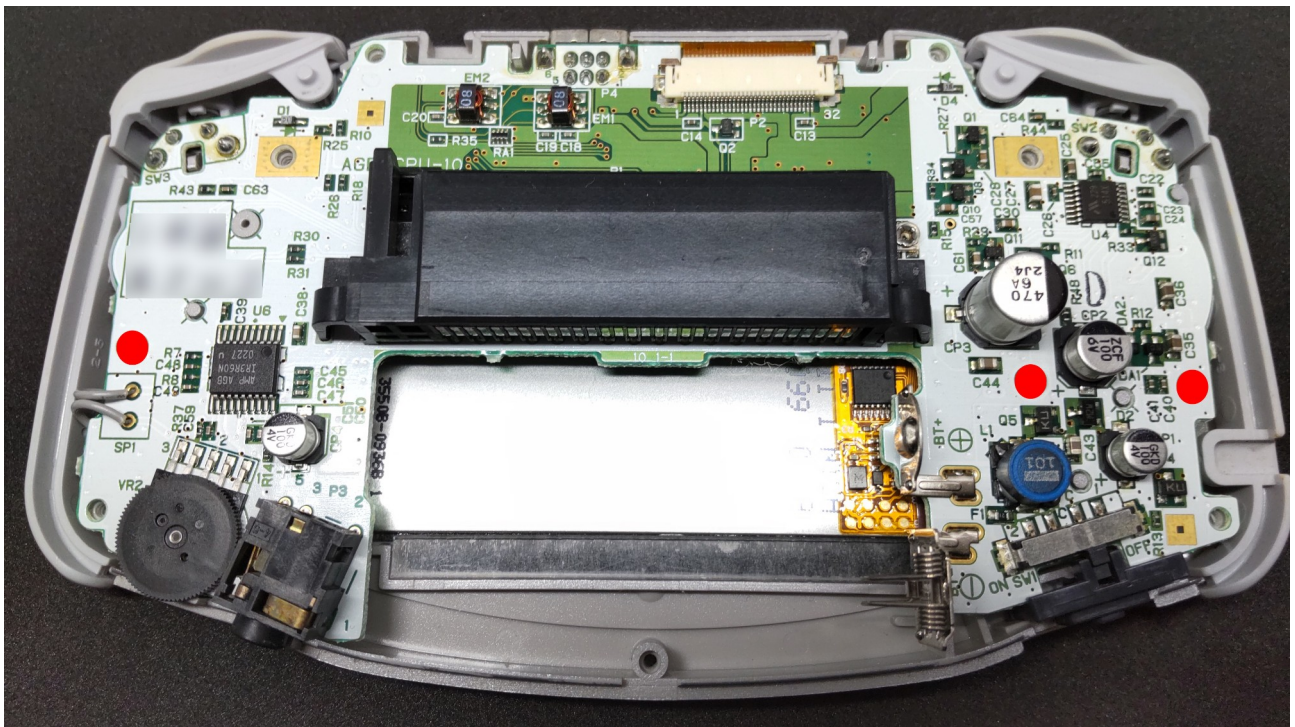
バッテリーカバーの爪を入れる隙間の  
一番左の数字を確認してから  
製品を購入してください。

0 なら前期型 40 ピン  
1 なら後期型 32 ピン

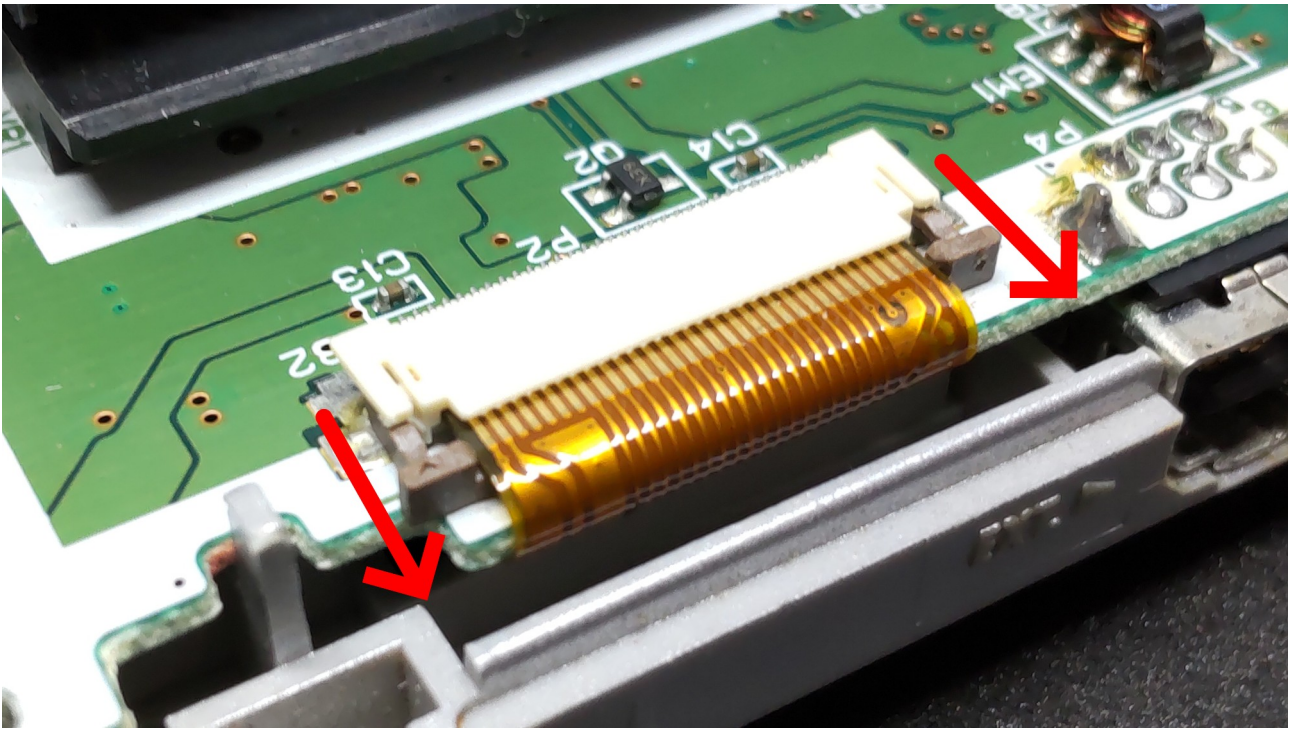
PCB ボードとリボンケーブルが異なります。



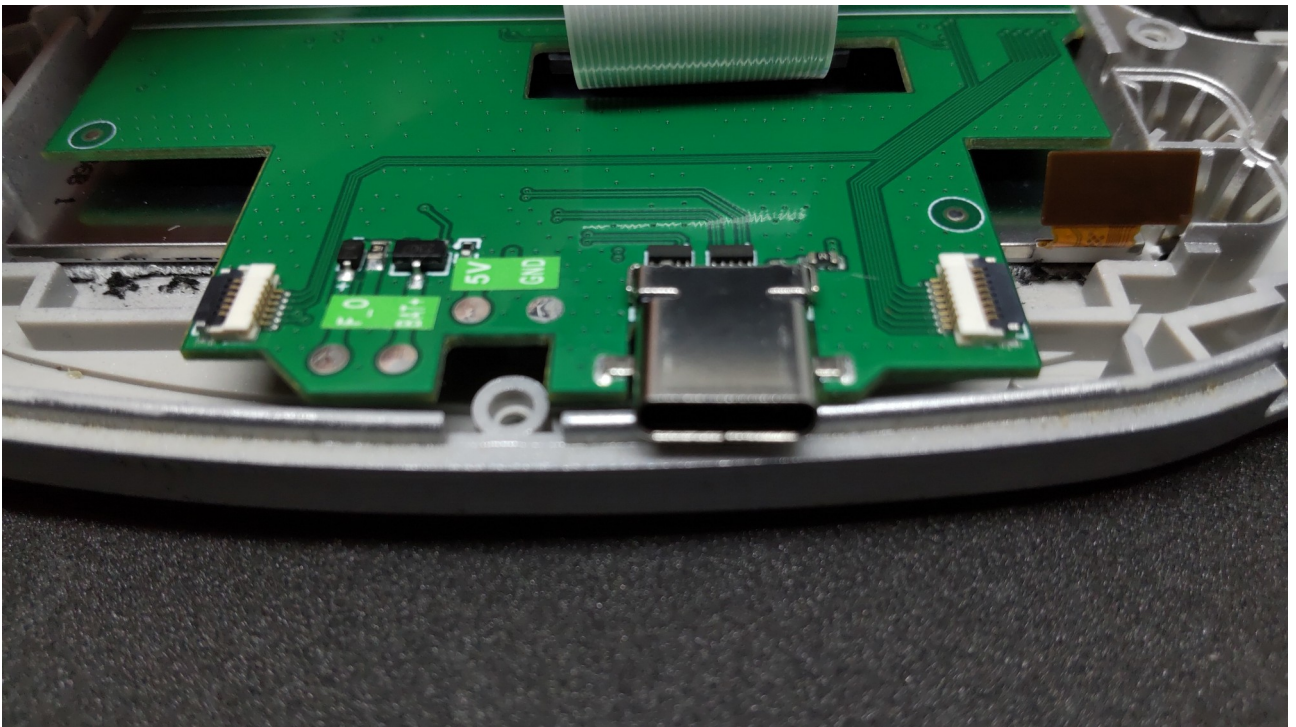
赤が Y 字ネジ、黄色が + ネジです。  
付属のドライバーもしくは  
お手元のドライバーで外してください。



赤の + ネジを外してください。  
メイン基板を外します。



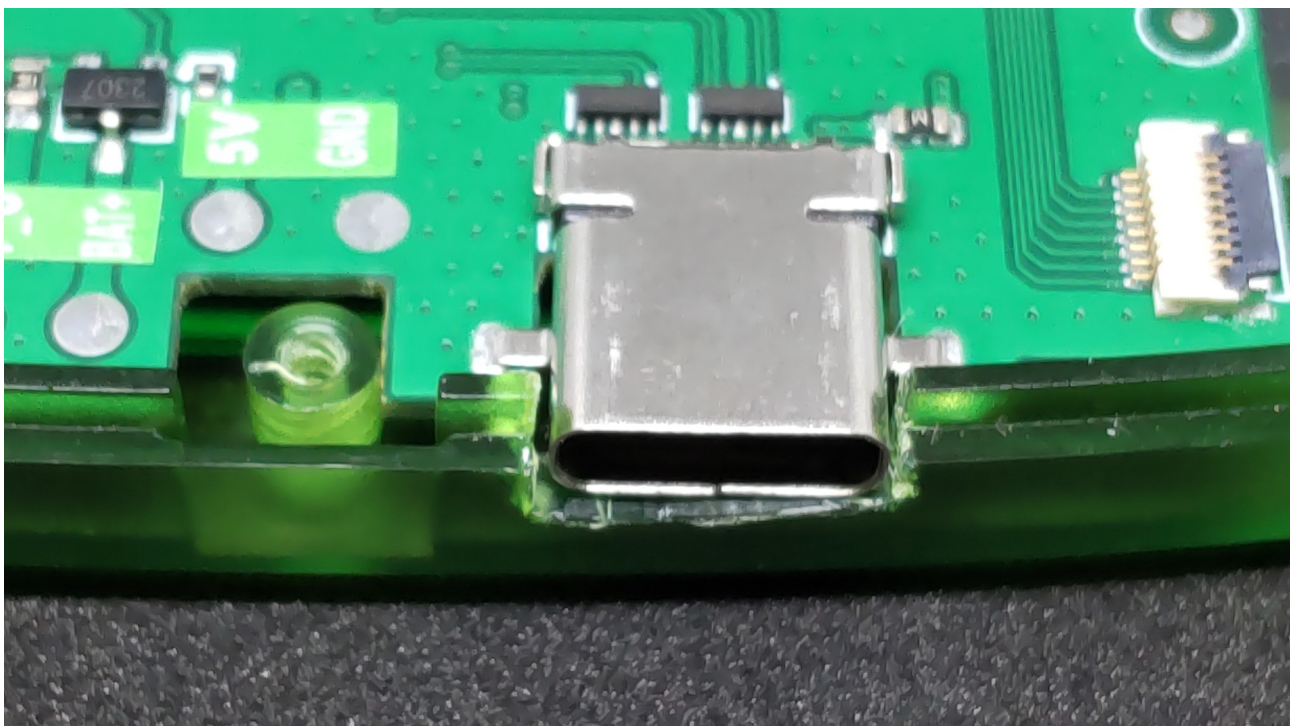
液晶のフラットケーブルのロックを解除  
液晶を外してください。

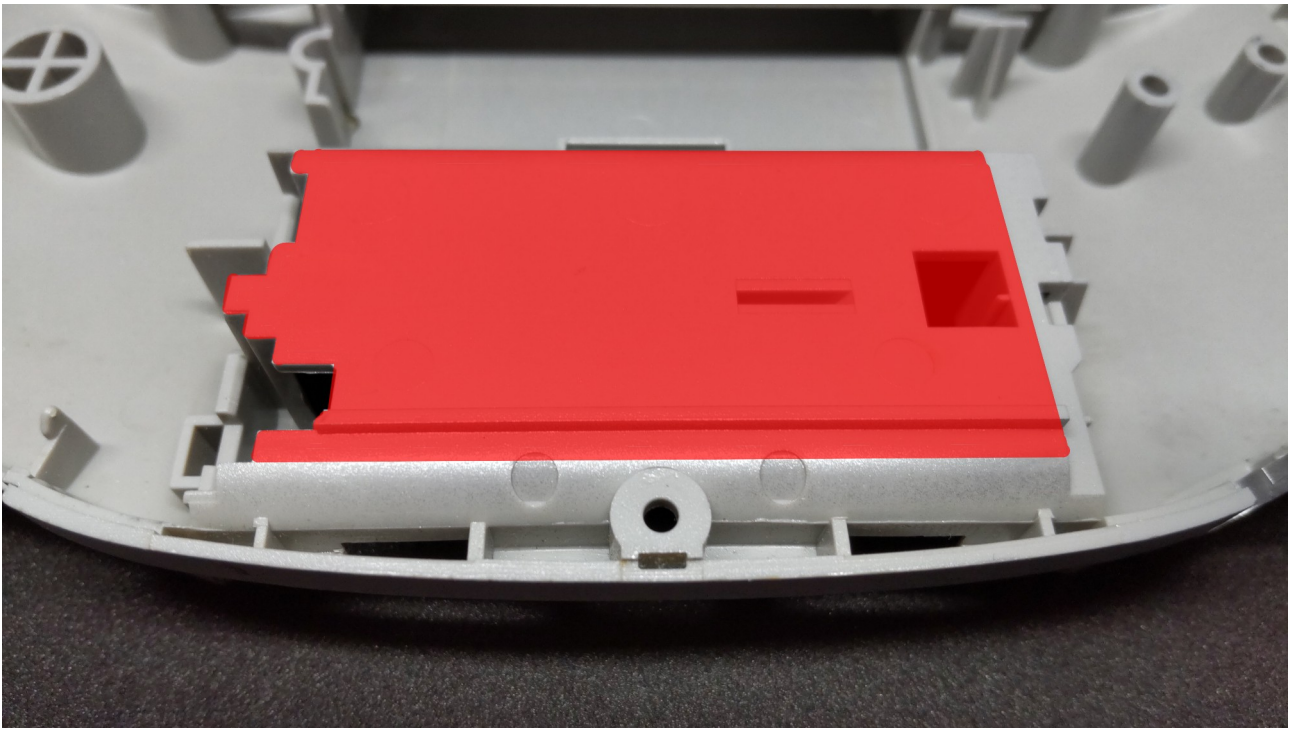


PCB ボードをあてて  
加工する位置を確認します。

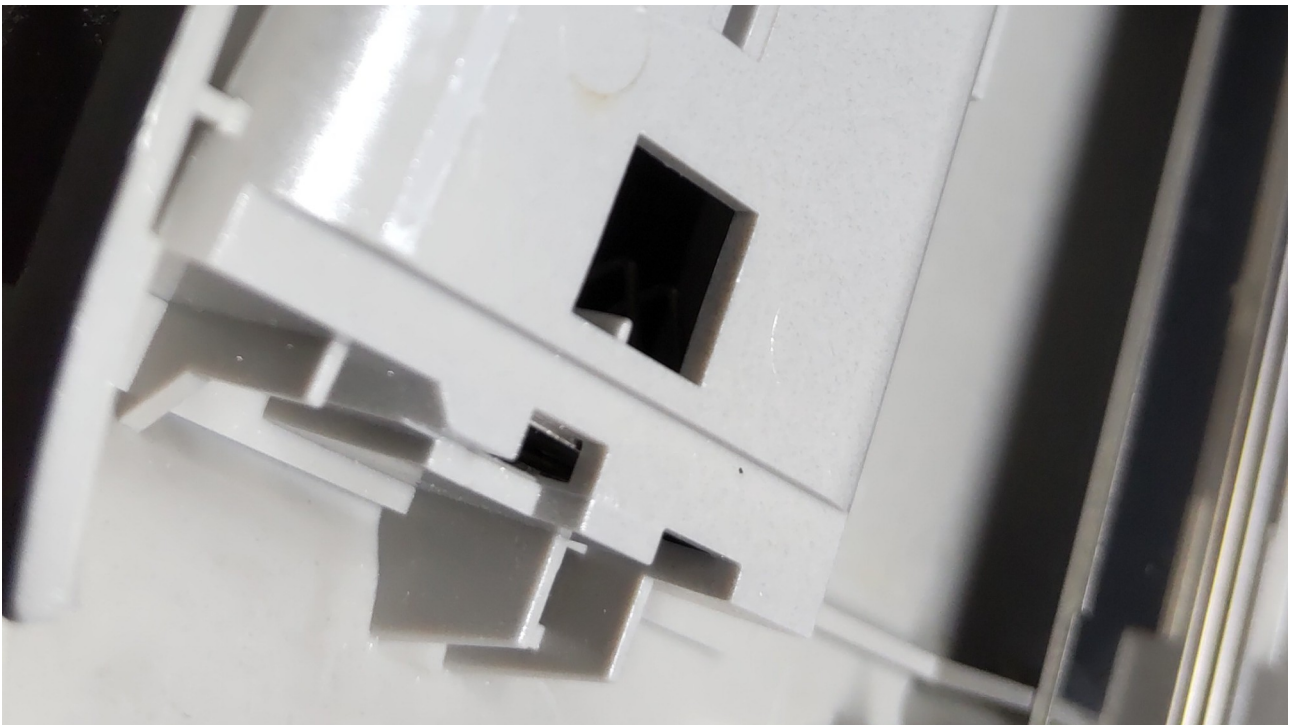


既に IPS 液晶を実装済みの場合  
取り付けられているスペーサーを外してください。  
PCB ボードをあてて微調整しながら  
赤い部分を削って PCB ボードが  
干渉しないようにしてください。

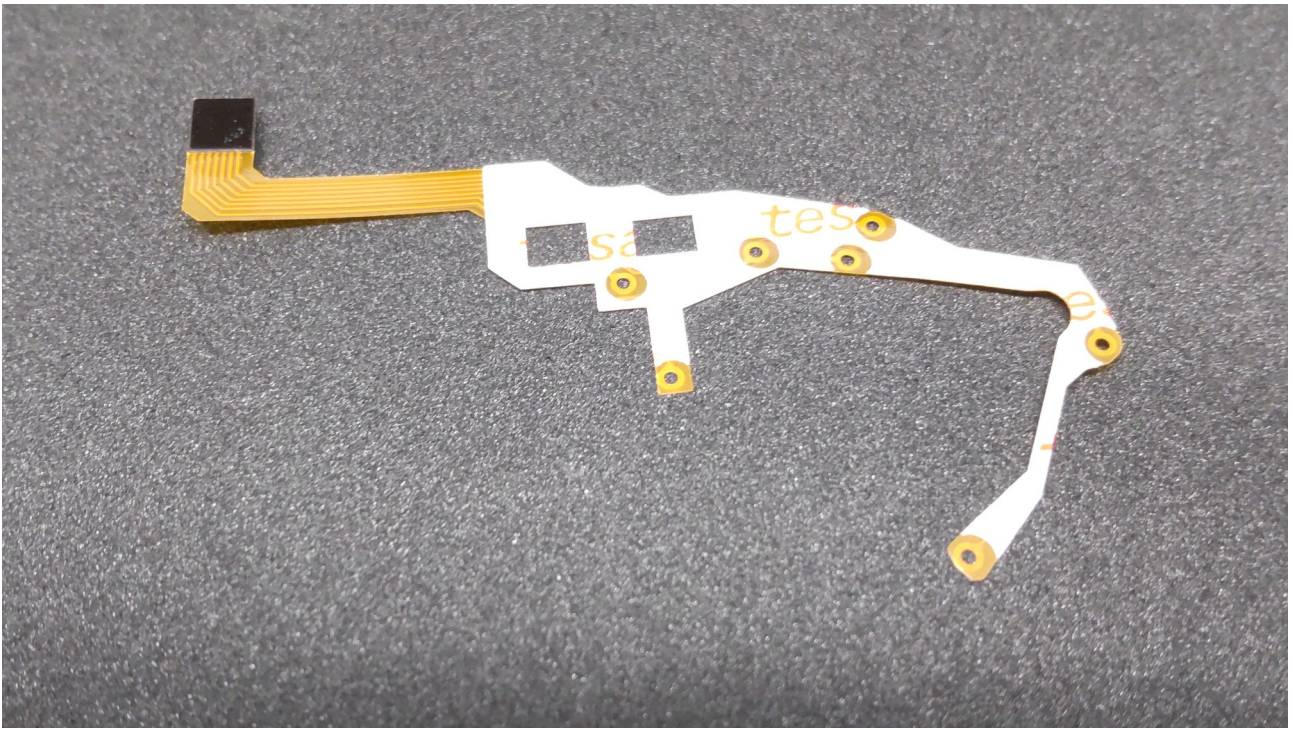




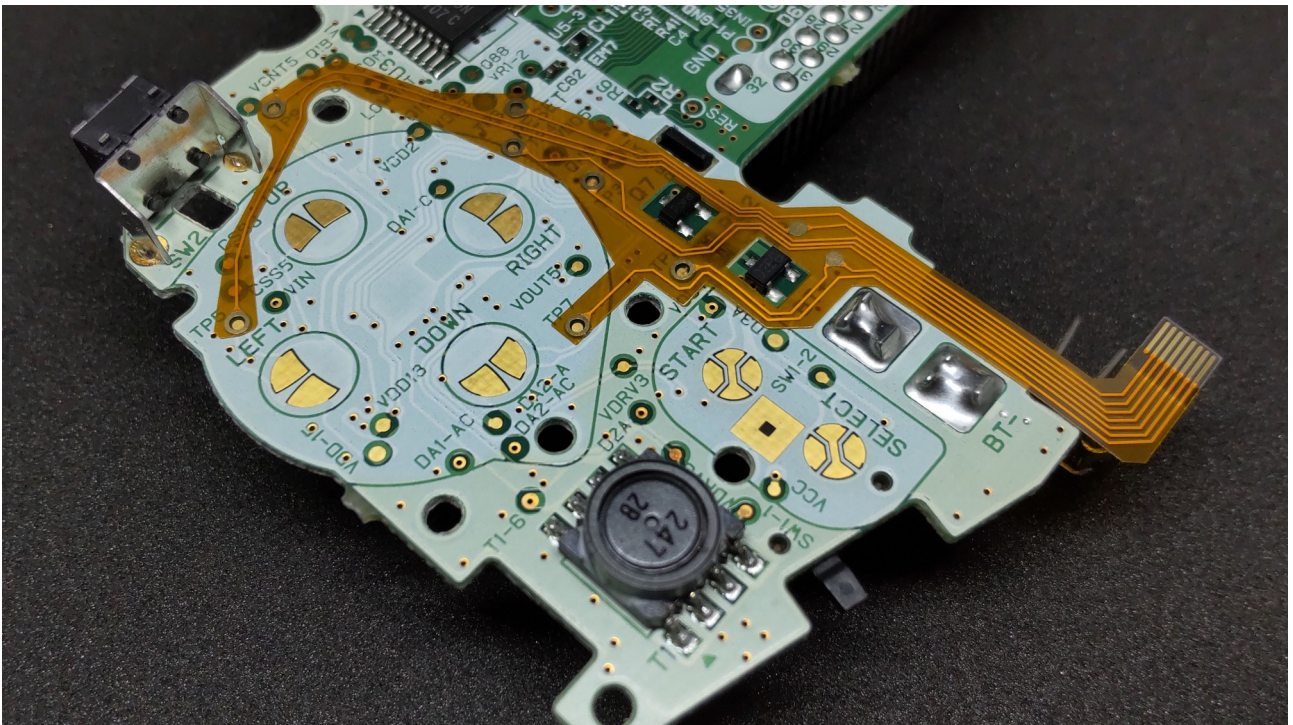
電池ボックスの底を、赤で記した部分だけ  
削り取ってください。



若干段差があります。  
この段差の分だけ削り取ってください。

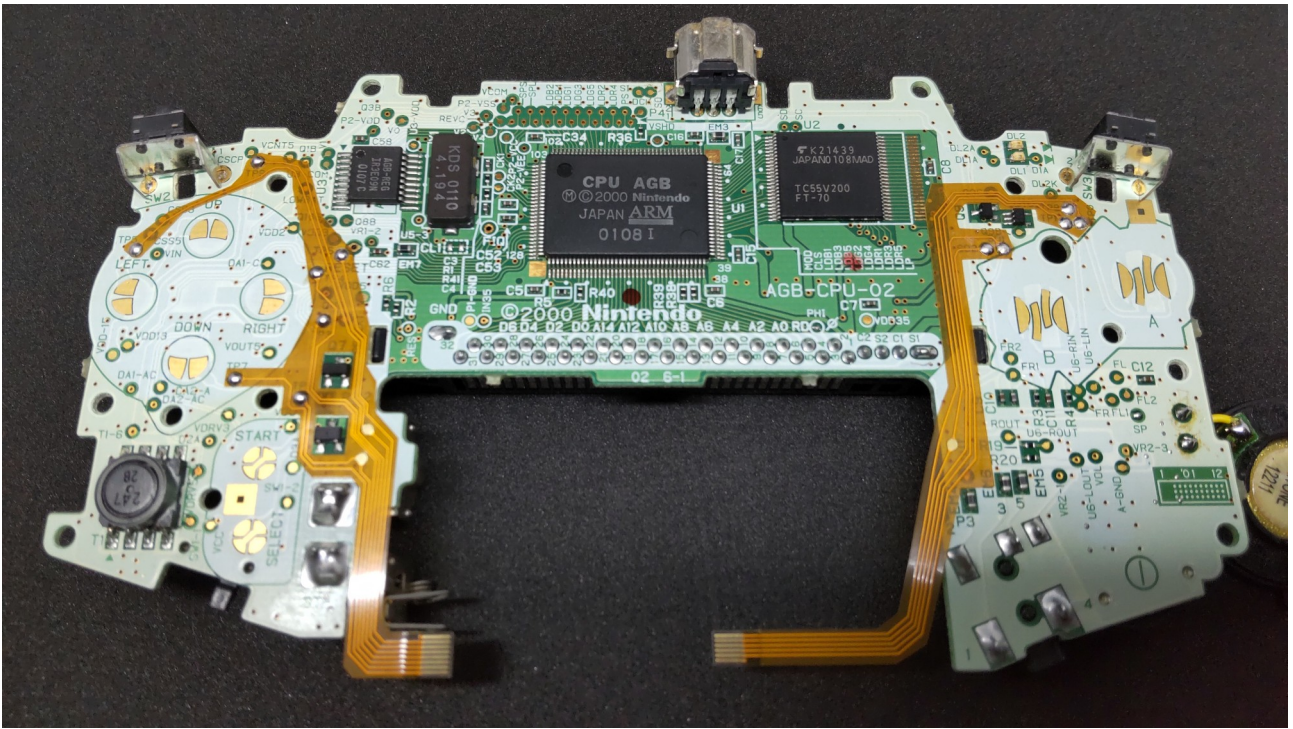


フレキの裏の粘着を剥がし  
GBA 基板に貼り付けてください。

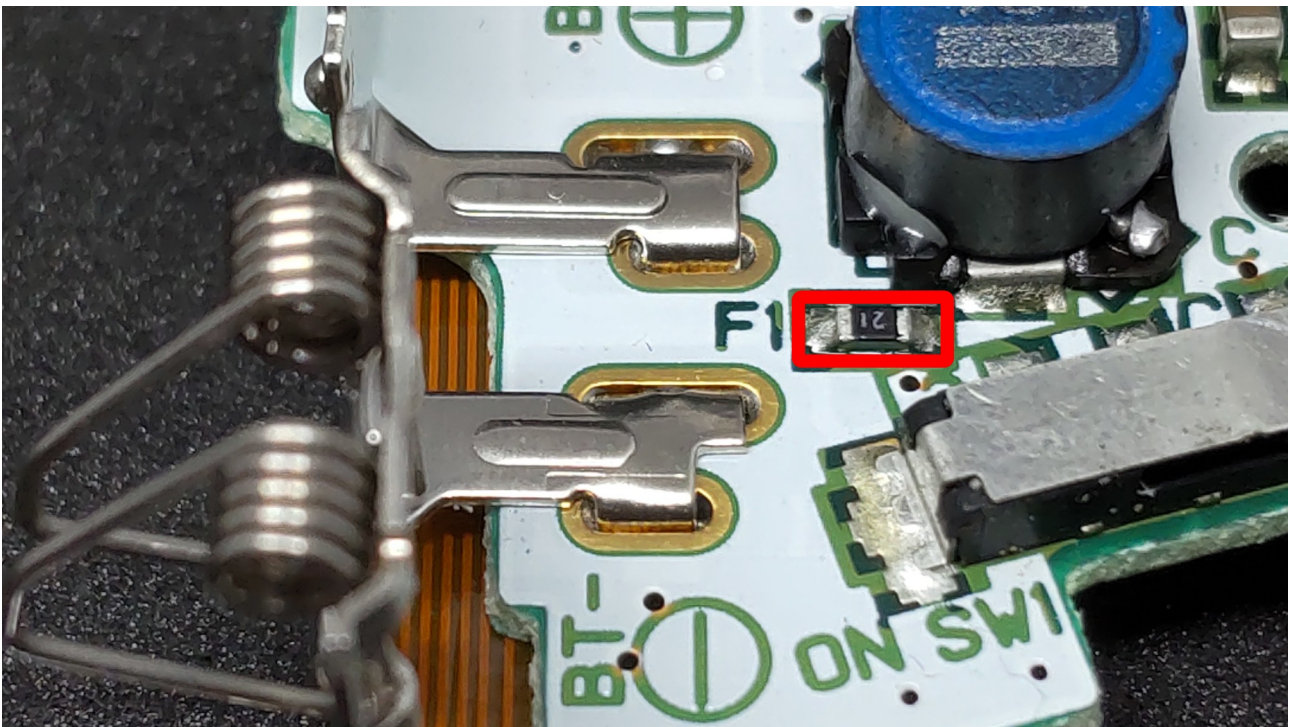


反対側も同様です。

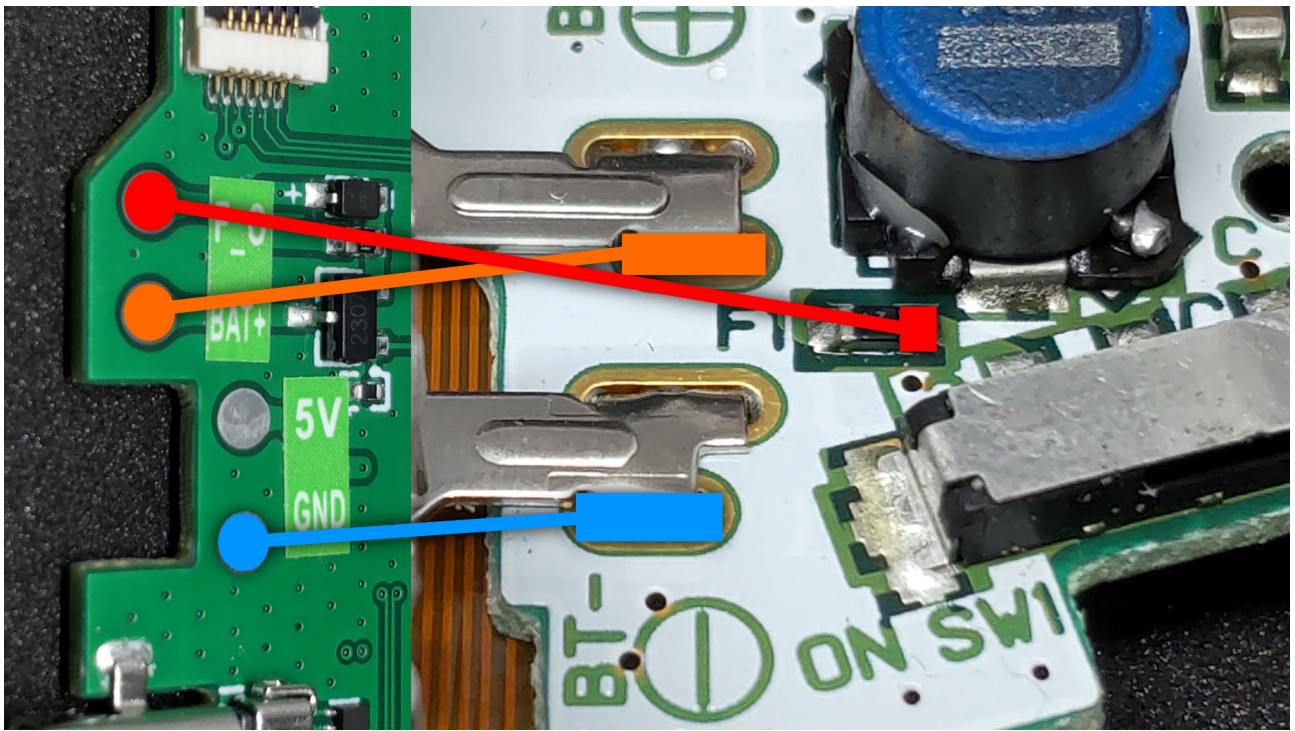




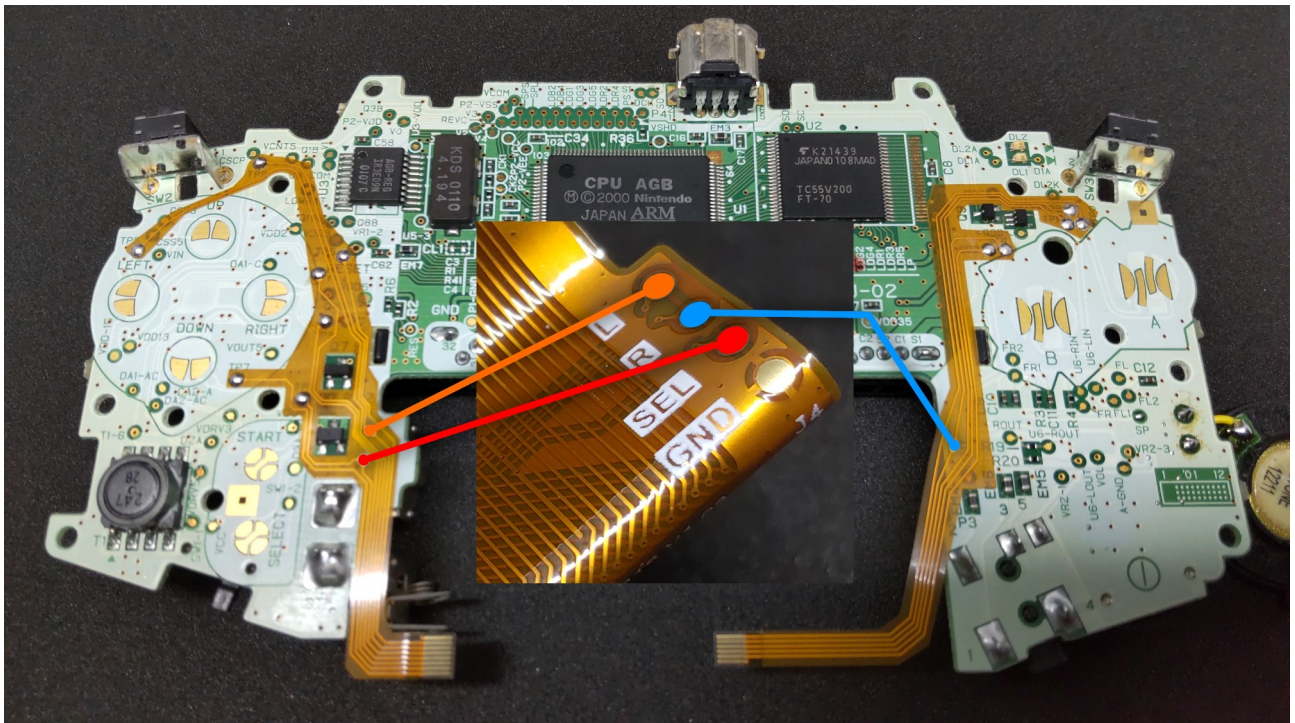
貼り終わったらパターンを半田づけします。  
フレキの穴に半田をあててから  
半田ごてをあてると上手く流し込めます。



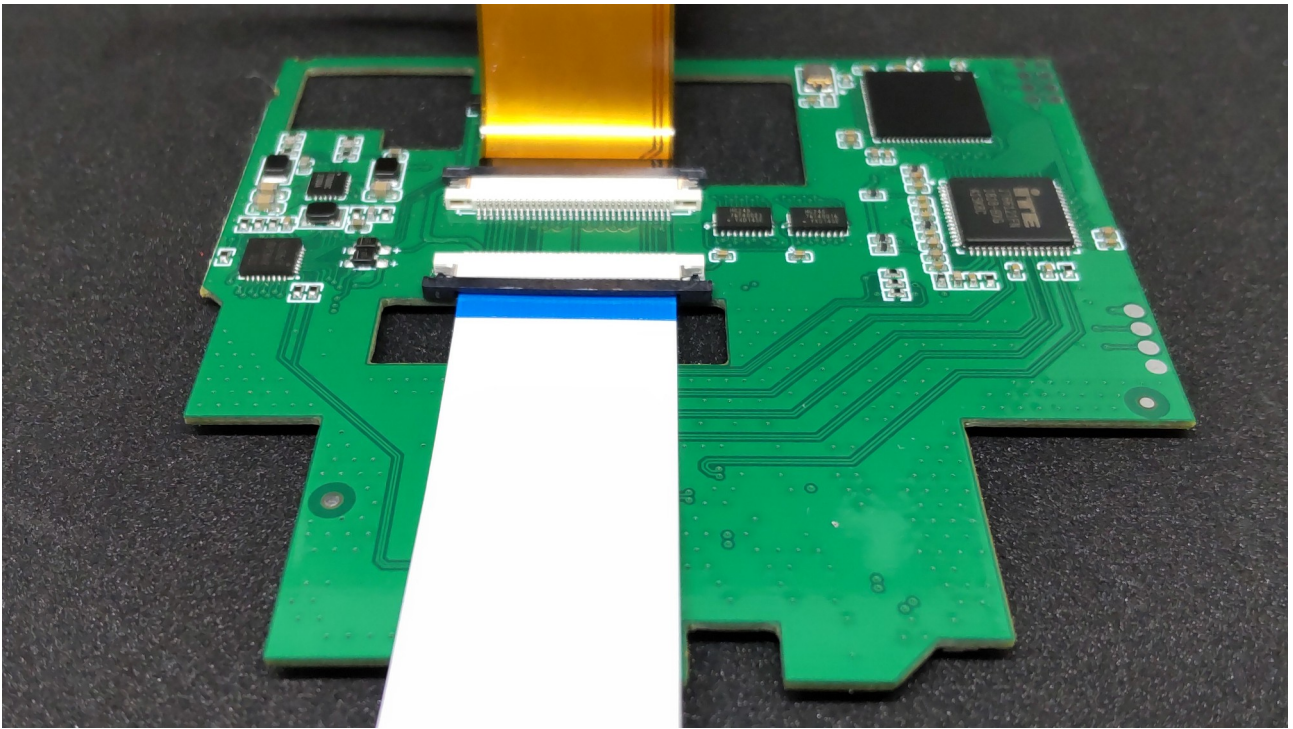
GBA 基板の F1、ヒューズを外してください。



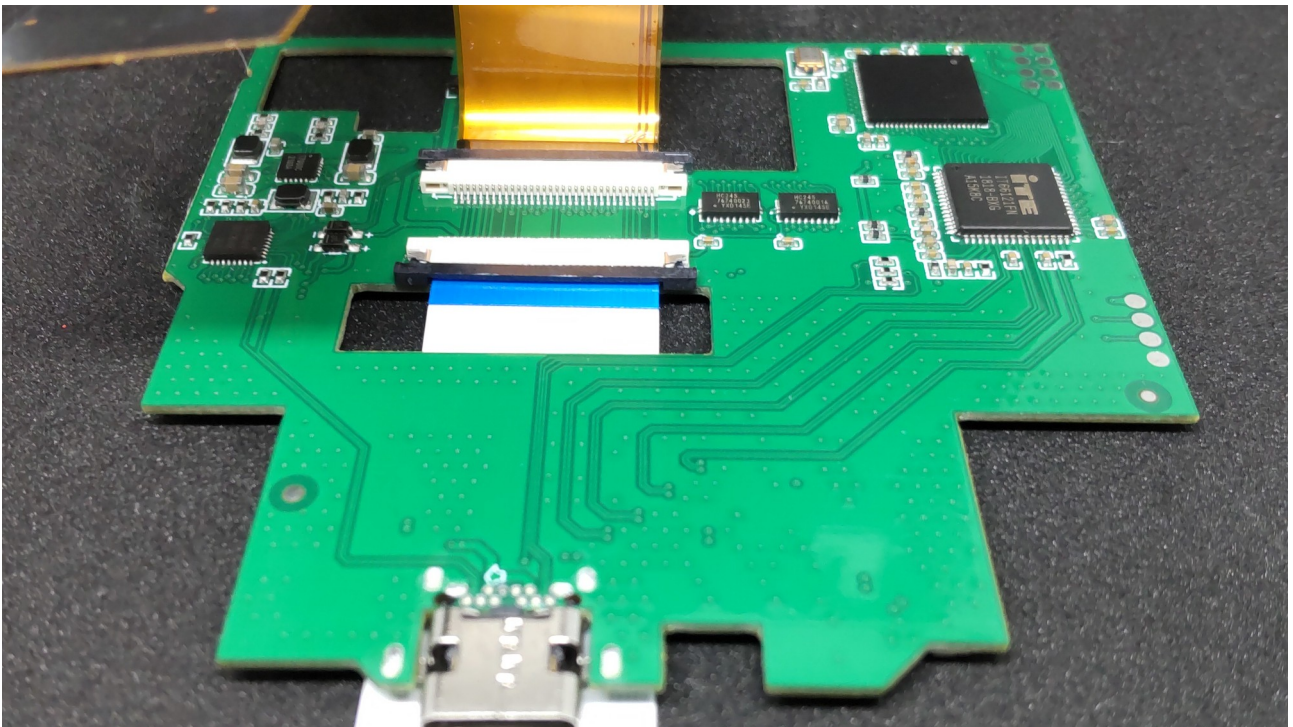
PCB ボードと GBA 基板を  
付属のワイヤでこのように配線します。



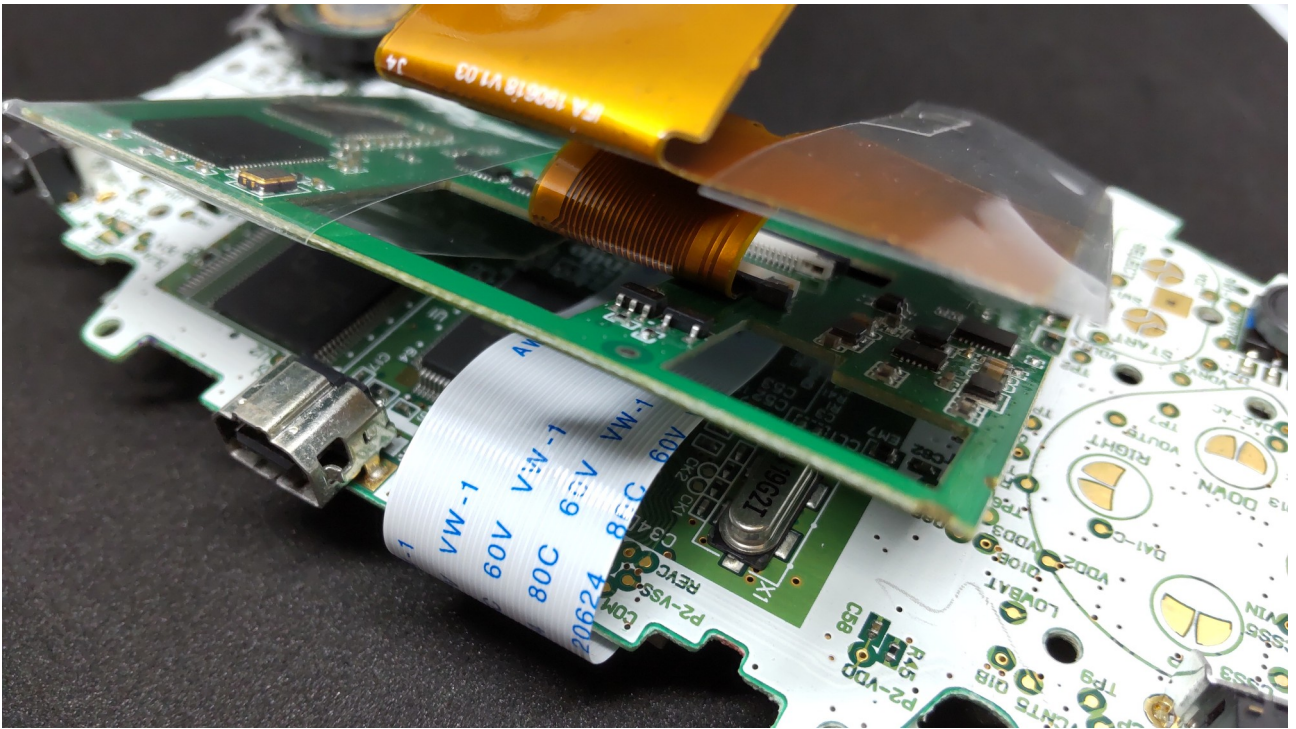
IPS 液晶をつける場合  
この配線がある物はこの通りにします。



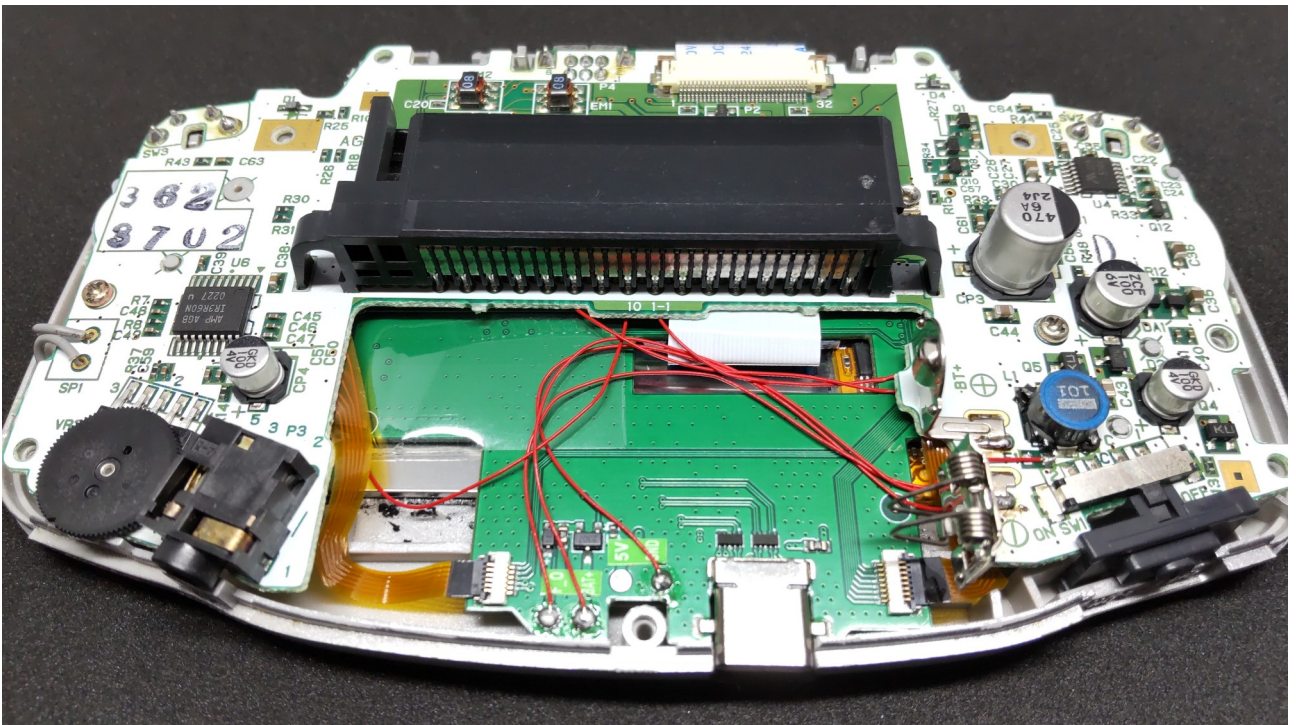
リボンケーブルの接続方法です。  
まず、このように接続します。



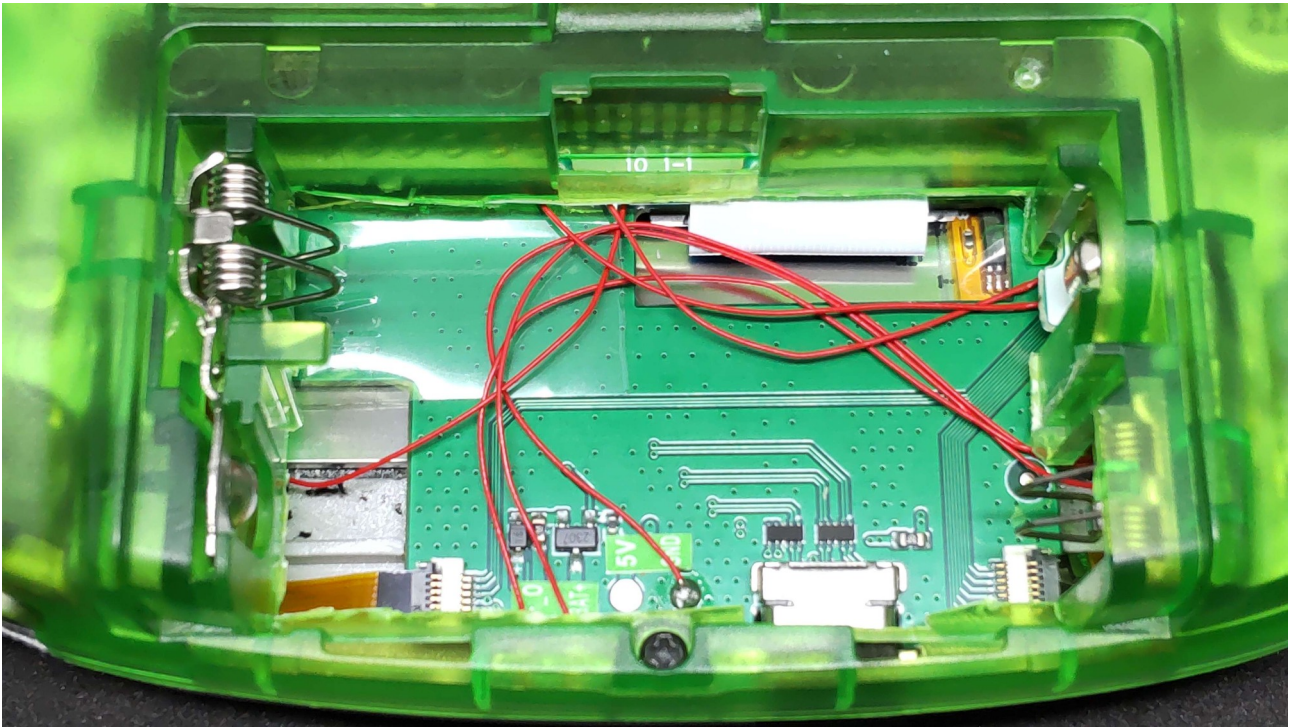
その後、穴を通します。  
そして、チップにテープ等を貼って  
絶縁処理をしておいてください。



ケーブルに負担をあまり与えないよう  
折り過ぎないように配置し  
逆順で取り付けます。



このようになります。



組み立てた後、電源を入れ  
液晶に歪みが生まれていないか  
確認してください。

正常でない場合、更に電池ボックスを  
削って加工する事で問題なくなります。

### 【ドック使用时】

セレクト+L+R 長押しで  
GBA 側の画面が消灯します。

セレクト+A+B 長押しで  
画面表示の比率を変更できます。

