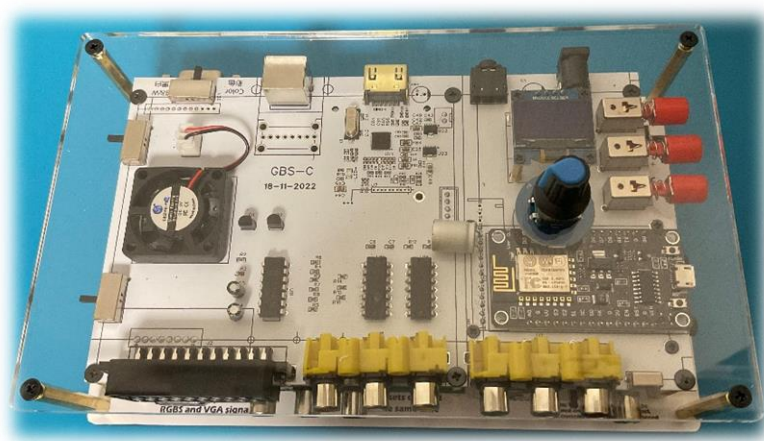


GBS-C RGBYPbPrCVBS to VGAHDMI Converter 2機種比較



GBS8200 アップスキャンコンバーターに、オープンソースの GBS-CONTROL を追加した製品です。白い方はコンポジット入力と S ビデオ入力が追加されており、ファミコンやメガドライブ等古い機種もサポートされています(相性があるので映らないこともあるようです)。

青い方は GBS8200+GBS-CONTROL をベースに改良した一体型基板、白い方は GBS8200+GBS-CONTROL+AV/S 入力の分割基板です。ベースが同じなので、画質はあまり変わらないように思います。



青い方

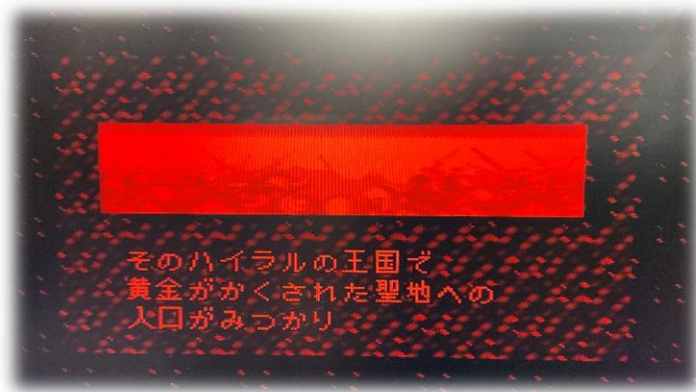


白い方

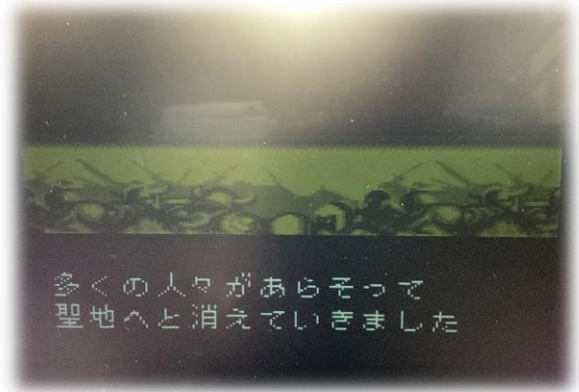


拡大機能使用中は、どちらの製品でも画面が乱れてしまいます。(左の写真)

青い方は RGB 各色ボリュームスイッチ付で、アナログ時代のテレビの様に手軽に色調整ができ、とても便利です。コンポジット、S ビデオ入力はありません。



赤 MAX・緑青 MIN



全色 MIN

白い方はコンポジット、S ビデオ入力ができます。ボリュームスイッチによるお手軽色調整は出来ません。



写真はコンポジット入力のファミコン