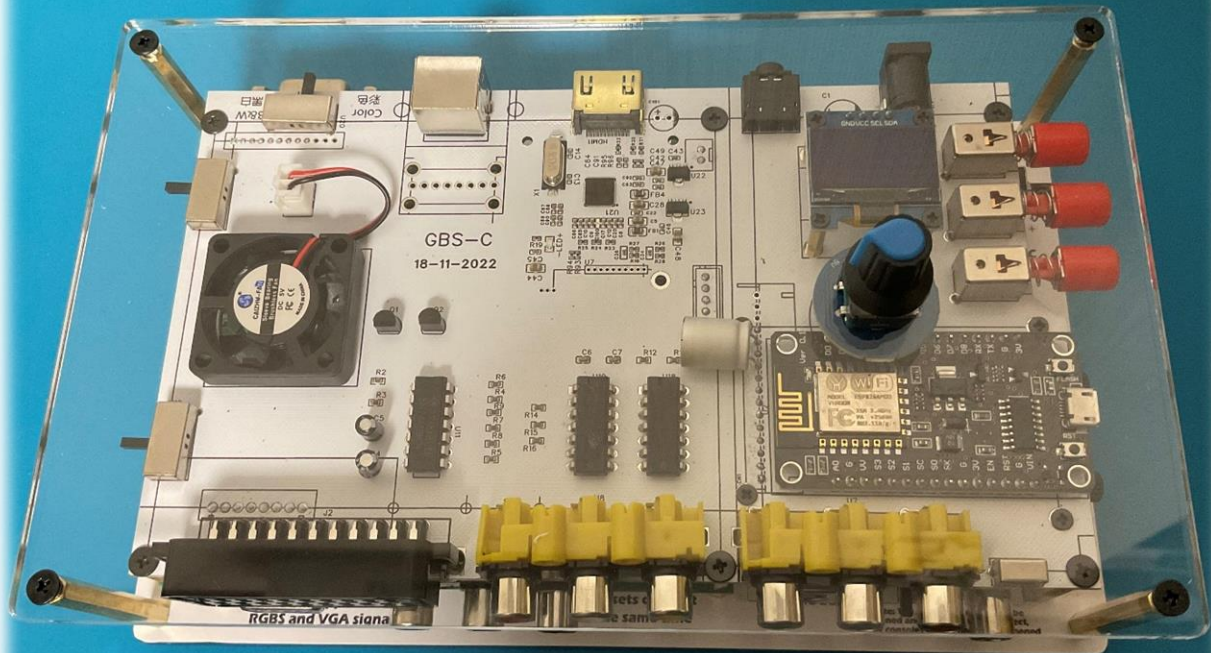


## GBS-C RGBYPbPr to HDMI Converter レビュー



### ●特徴

ケーブルを繋いで、モードスイッチを切替え、ボリュームつまみで解像度を選択、SYNC ボタンを ON すれば映りました。相性で映らないものもありますが、ファミコン(AV 入力)、スーファミ(SCART 入力、Sビデオ入力、AV 入力)ともに映りました。この製品は古めの映像入力端子(SビデオとAV入力)がついており、ファミコン、メガドライブなど旧機種が無改造で使用できるのがポイント高いですね。

お勧めです！