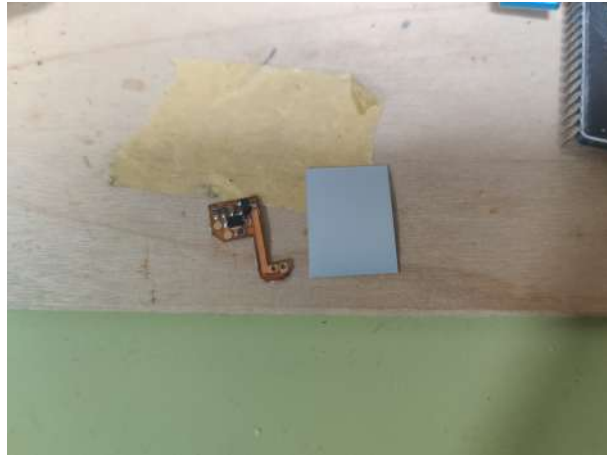


GBADock 低電力化キット



このキットは GBADock キットを使用時バッテリー持ちを改善させるキットです。

ただし取り付け難易度は高いです
また電池とバッテリーでやり方が少し違います

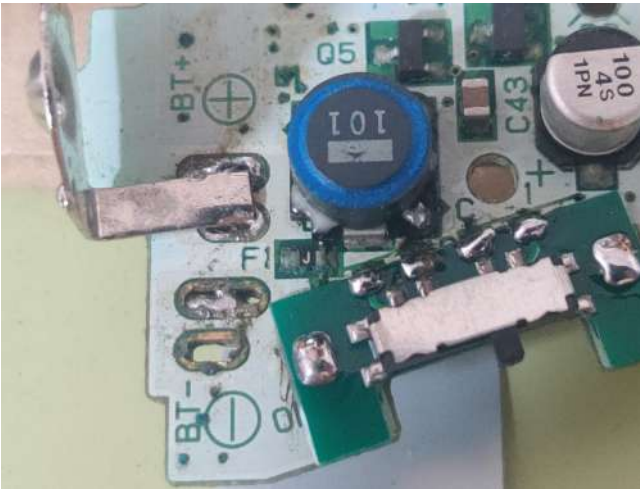
共通



基板を取り出す

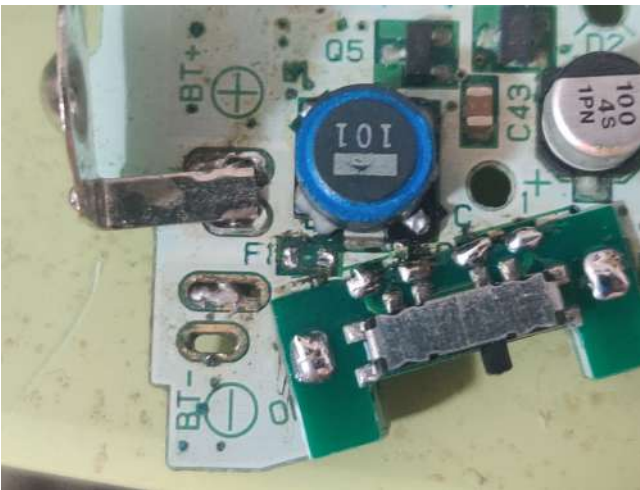
乾電池の場合

①



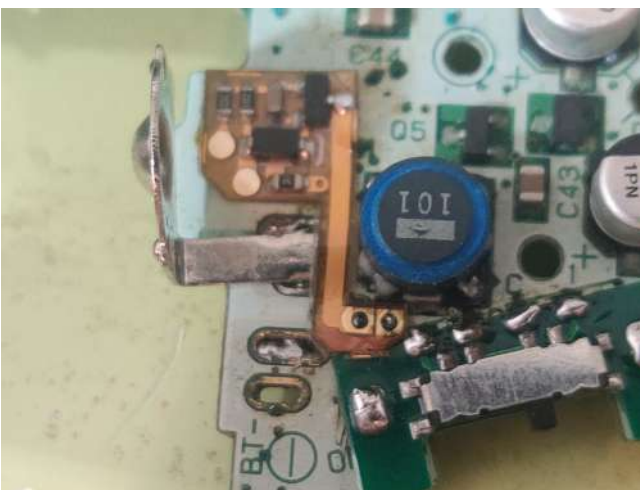
電源スイッチ近くの「F1」を
取り除く
右下にあるのは修理の後です。
実際の基板とは少し違います。

②



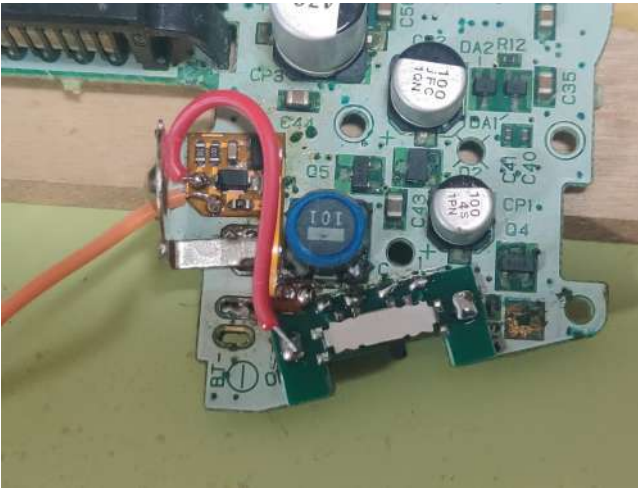
取り除いたら周りを綺麗にする

③



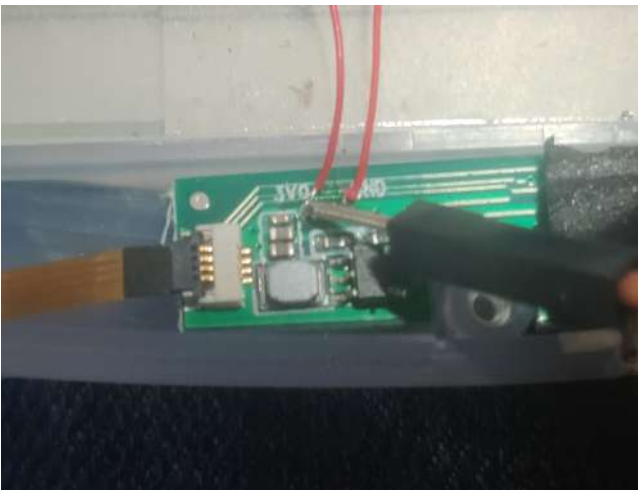
上から付属の FFC をあて
ハンダづけ

④



配線をはんだづけします。
画像は分かりやすいように
太い配線を使用しています。
上が V1 (GND)
下が V2 (3V)
V1 は電源スイッチ下側 GND に
接続します。

⑤



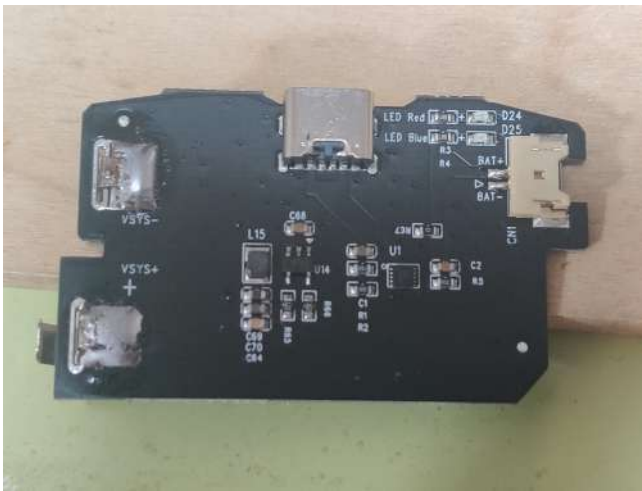
V2 は Dock 基板 3V0 に接続

⑥

ハンダづけした FFC の上から付属のテープを貼り
完成です

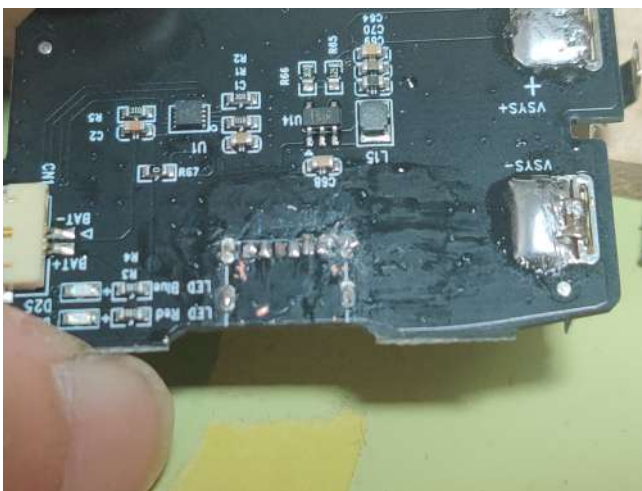
バッテリーの場合

①



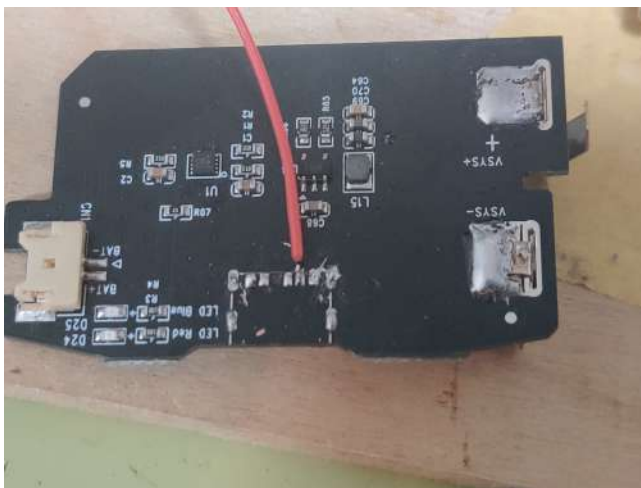
バッテリーを外す。

②



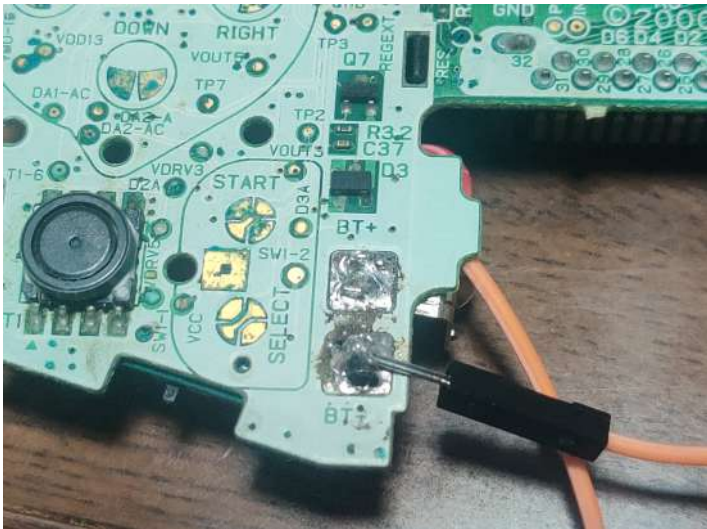
typeC コネクタを取り外します。

③



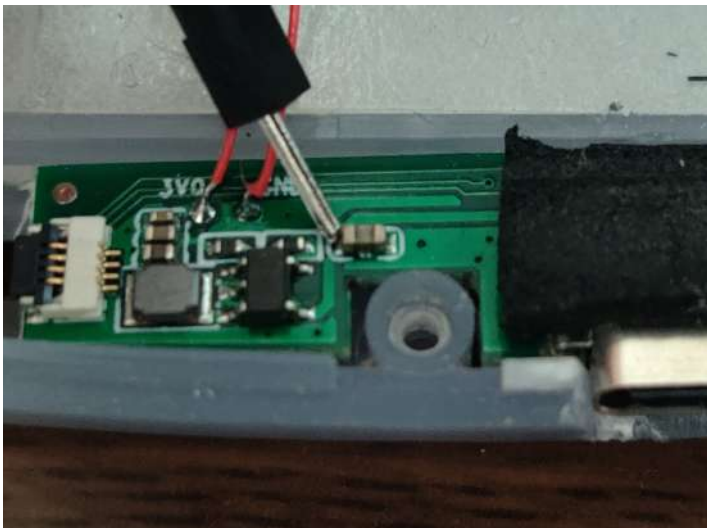
typeC コネクタがあったハンダの右から三番目に配線を接続します。

④



基板の GND と
メイン基板の GND をつなぎます。

⑤



基板パソコンの左側と
+と先ほど外した
typeC の右から
3 番目に接続とします

⑥



組み立てて完成です。