

GBA Station Dock

(GBA ISP バックライトキット V4 改造済み)

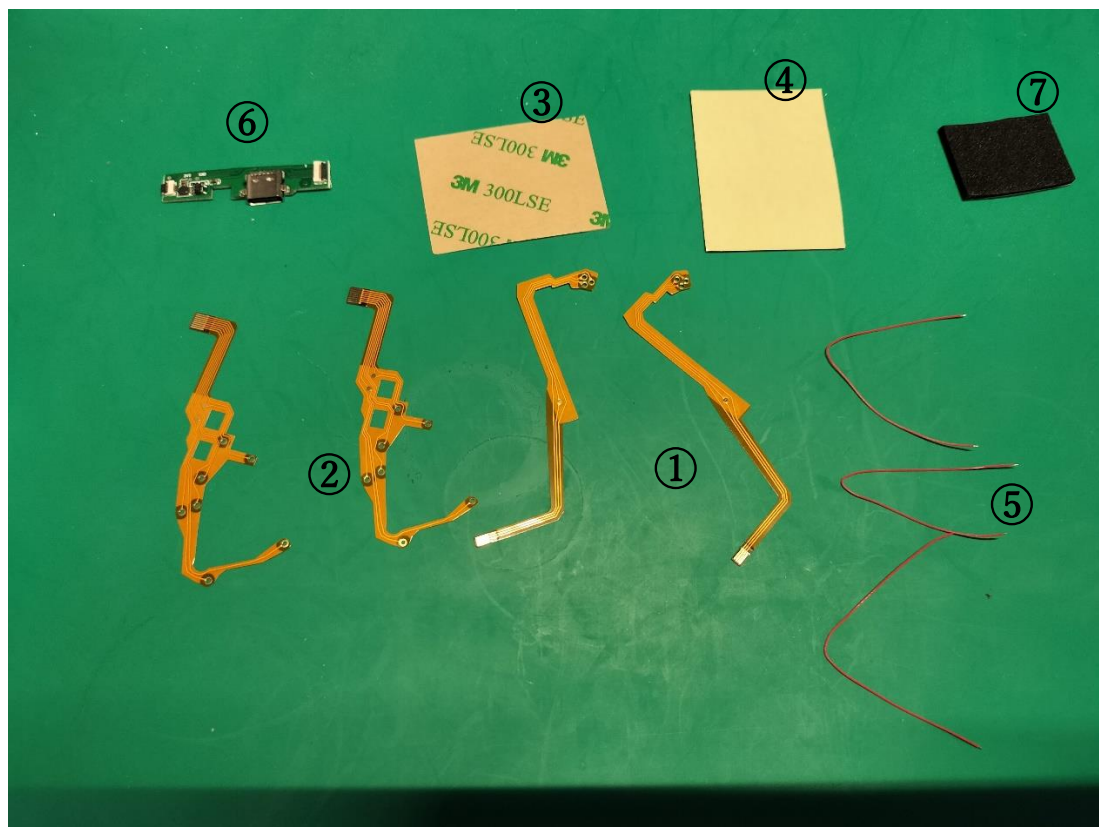
取り付けマニュアル





必要な道具。

- ・ 本体ネジ用 Y 字ドライバー
- ・ プラスドライバー
- ・ ピンセット
- ・ プラスチックヘラ



- ① USB-C 基板
- ② FPC ケーブル左
- ③ FPC ケーブル右
- ④ 絶縁用スポンジ
- ⑤ 配線赤コード 3本
- ⑥ 絶縁シート

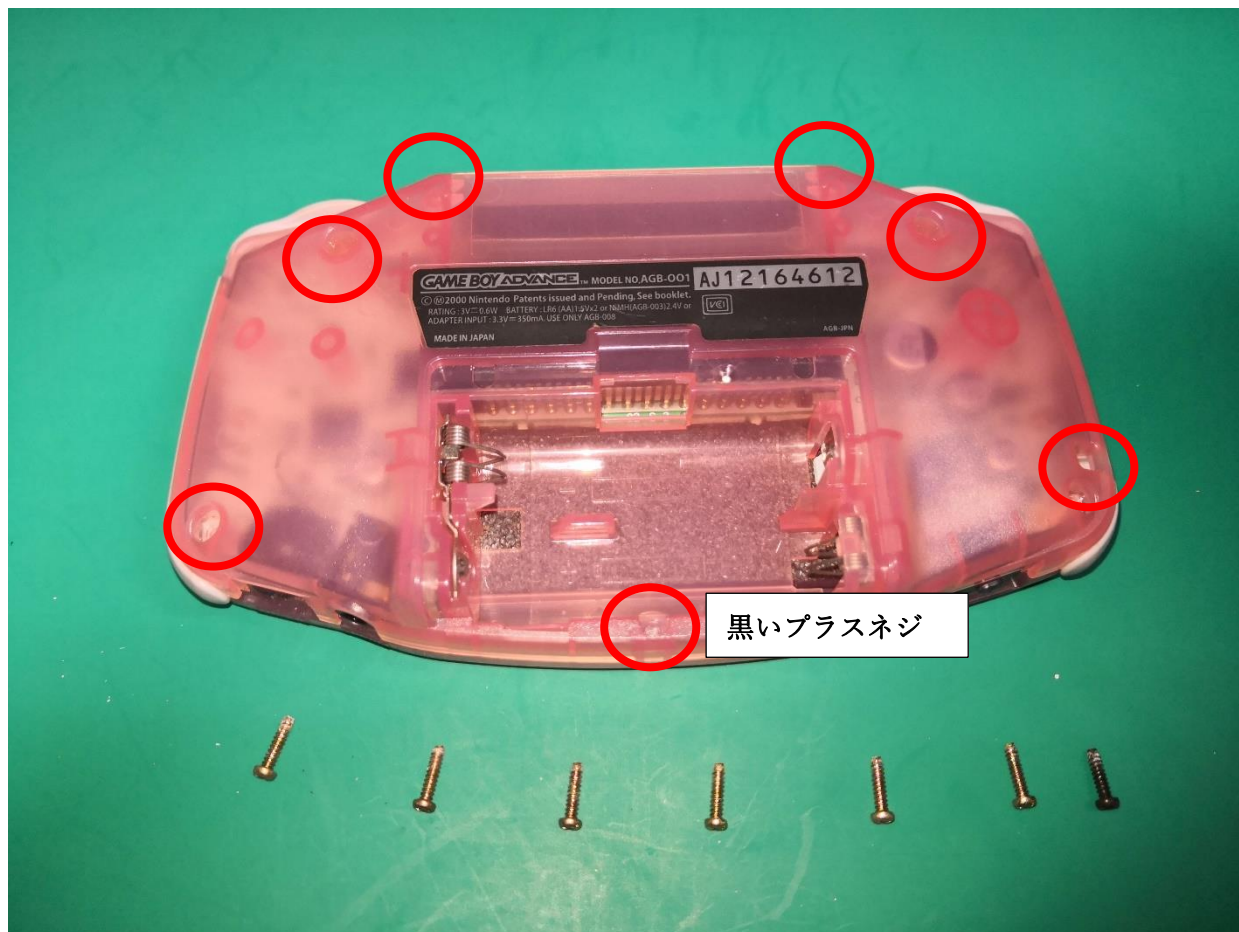
⑦ 両面シート

⑧ GBA Station Dock



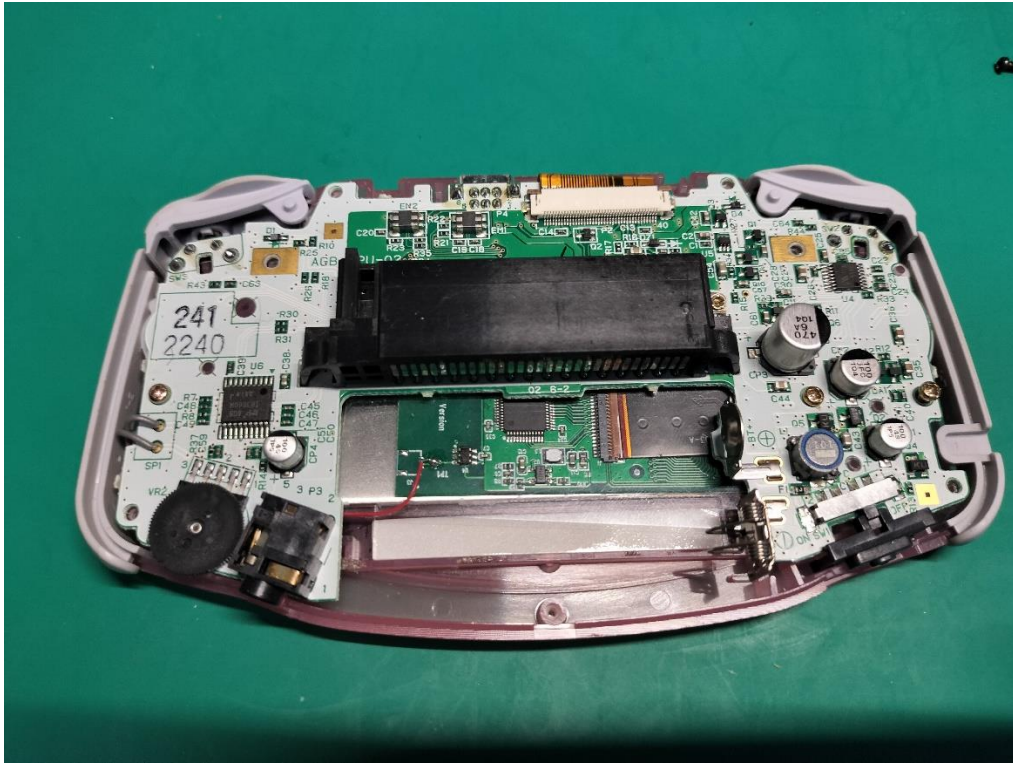
改造するゲームボーイアドバンス本体を用意します。

IPS バックライト V4 改造済みに取り付けていきます。

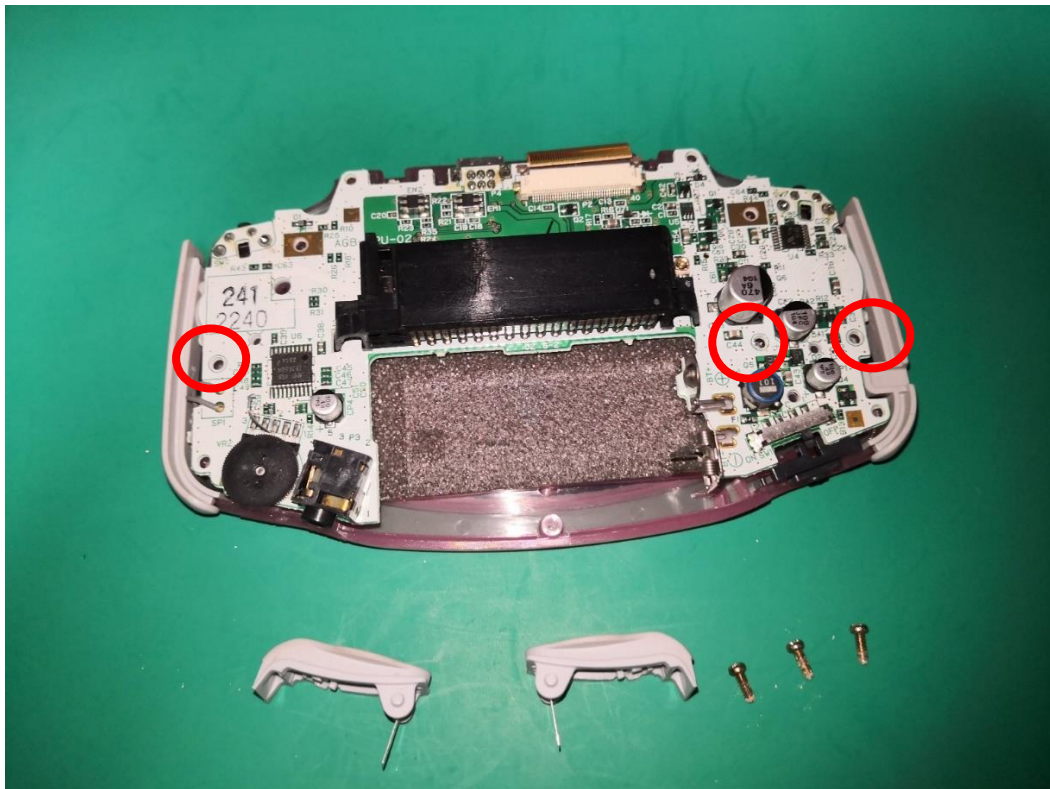


Y字ドライバーを使って6カ所ネジを外します。

黒いプラスネジ1本をプラスドライバーを使い外します。

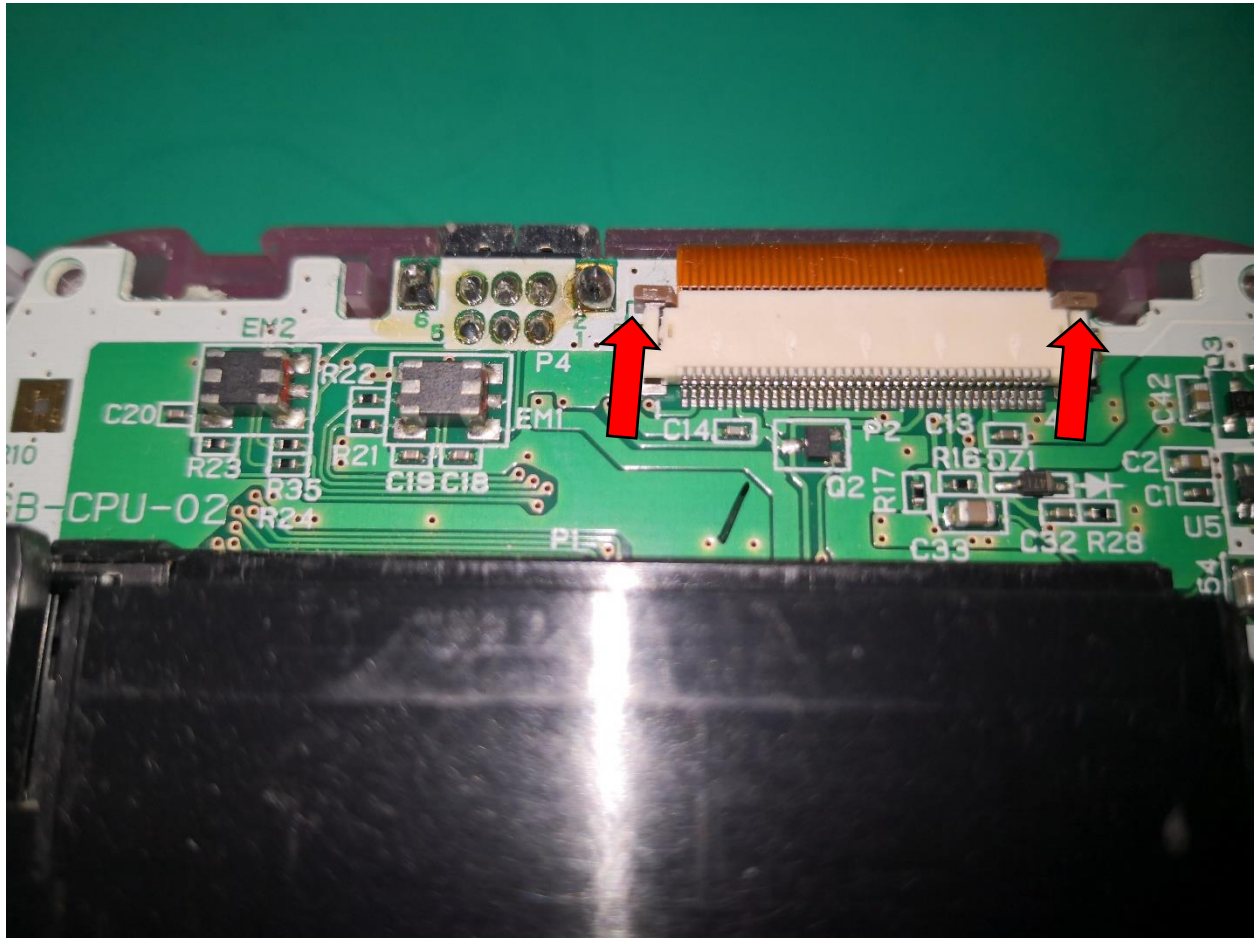


カバーを外すと図のようになります。



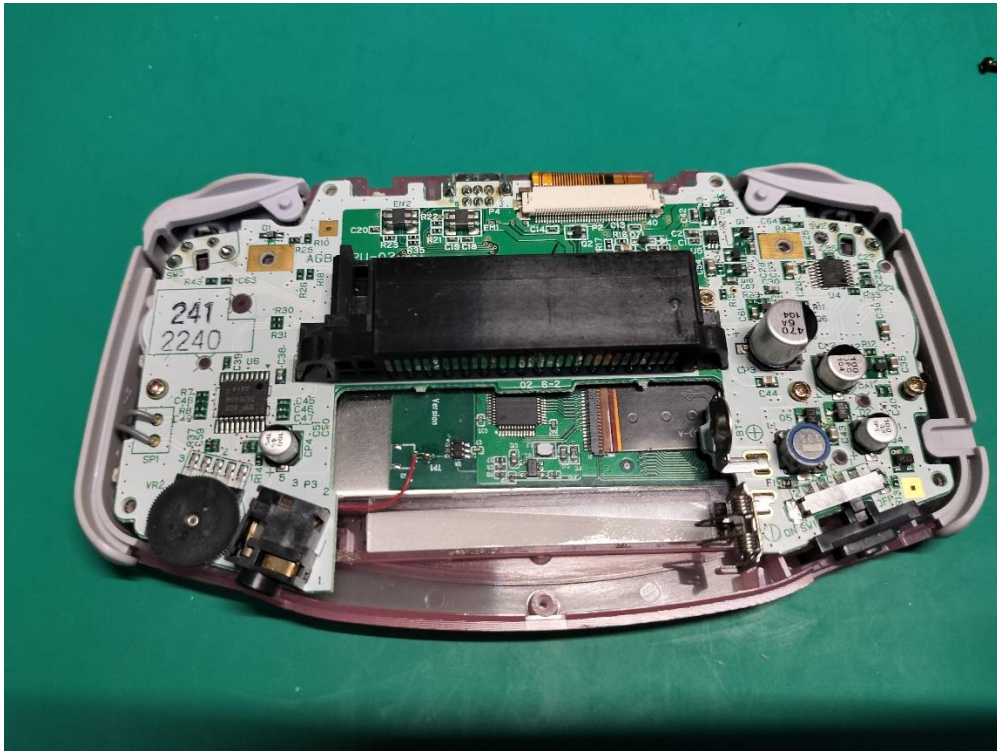
Lボタン、Rボタン外します。

プラスネジ3カ所プラスドライバーを使って外します。

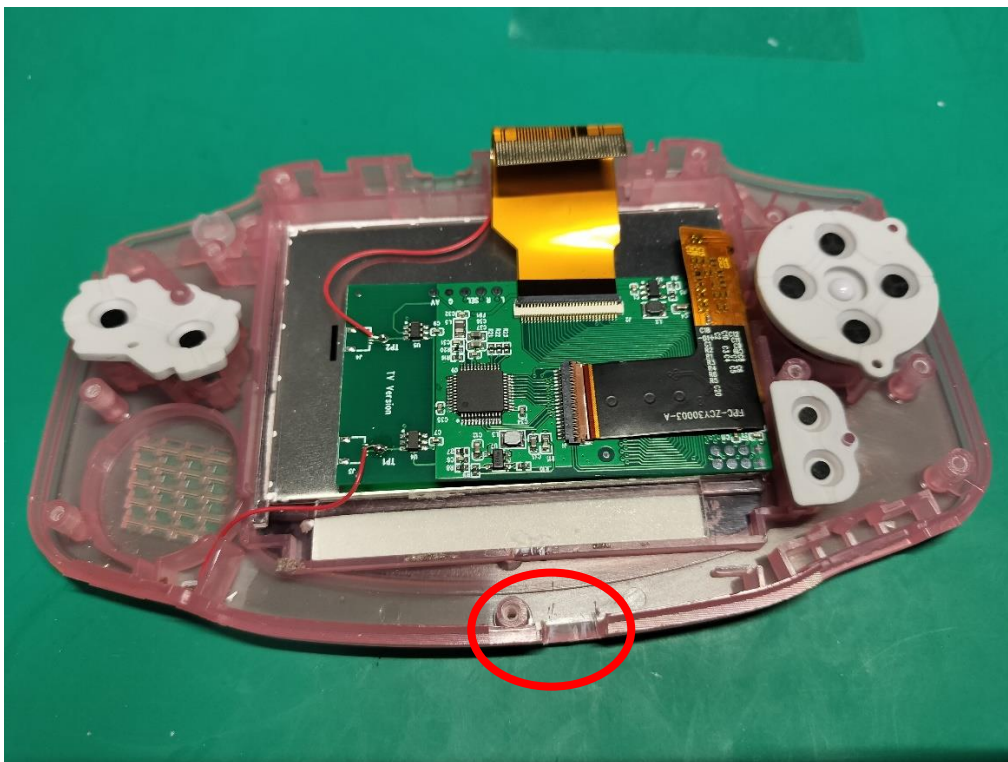


FPC ケーブルを外します。ケーブルを切らないよう注意して作業します。

茶色のロックを矢印方向に動かすとケーブルの固定が外れます。ロックは固いのでプラスチックヘラ等を使用すると外しやすいです。

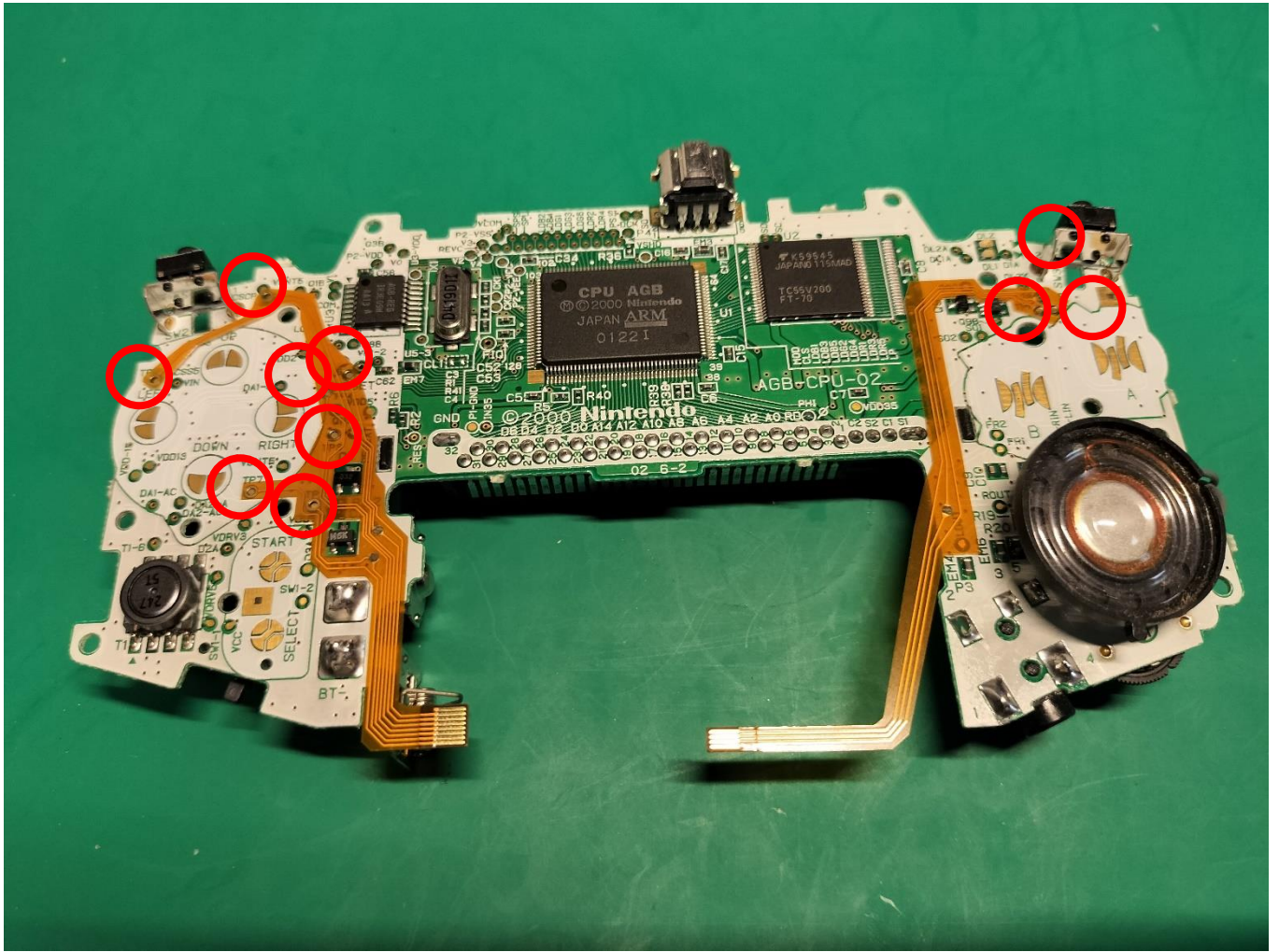


基板をとるとこのようになります。

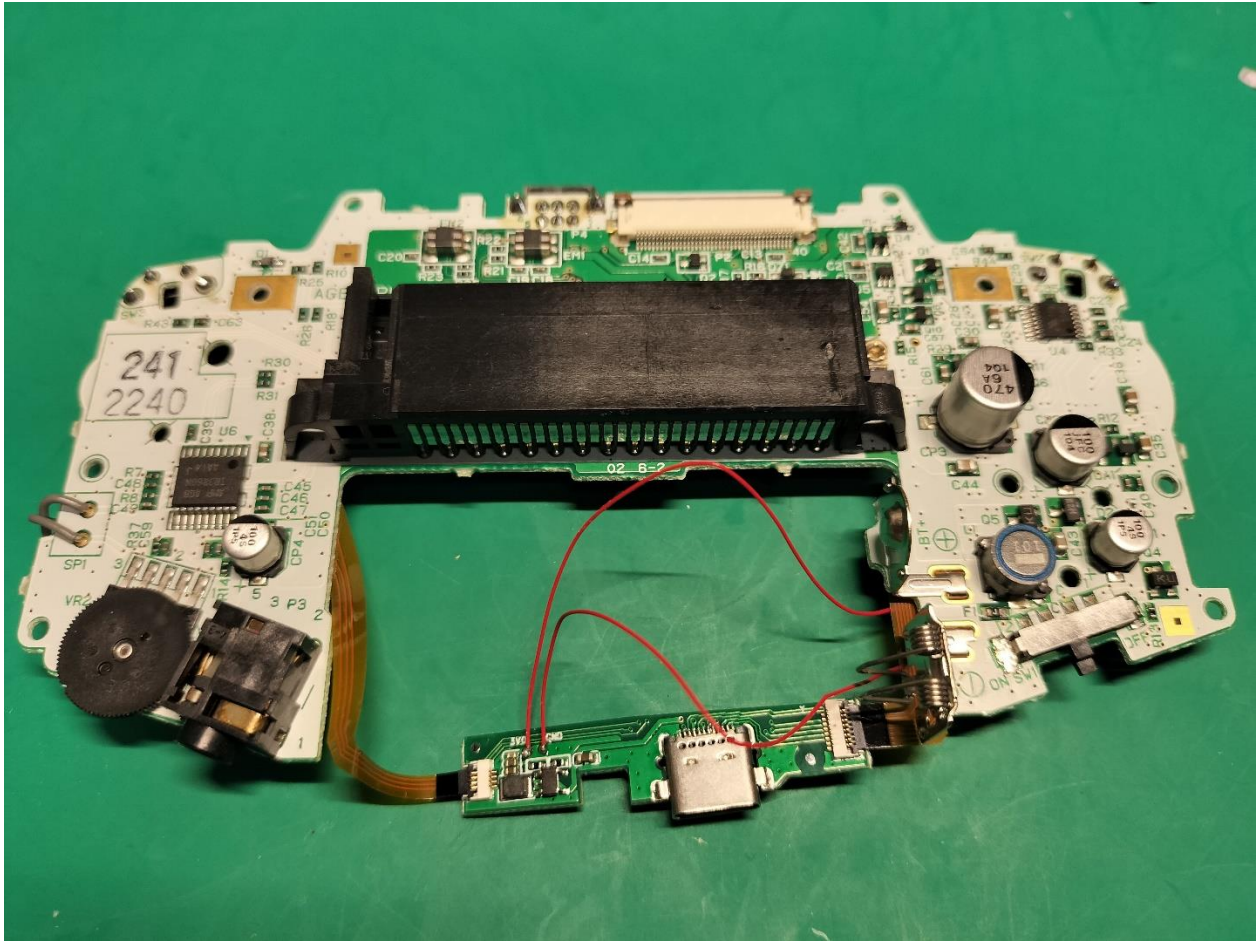


赤丸部を12mm程度加工します。カッターかデザインナイフで加工します。

USB-C基板のコネクタがここに入るので仮配置しながら加工してください。

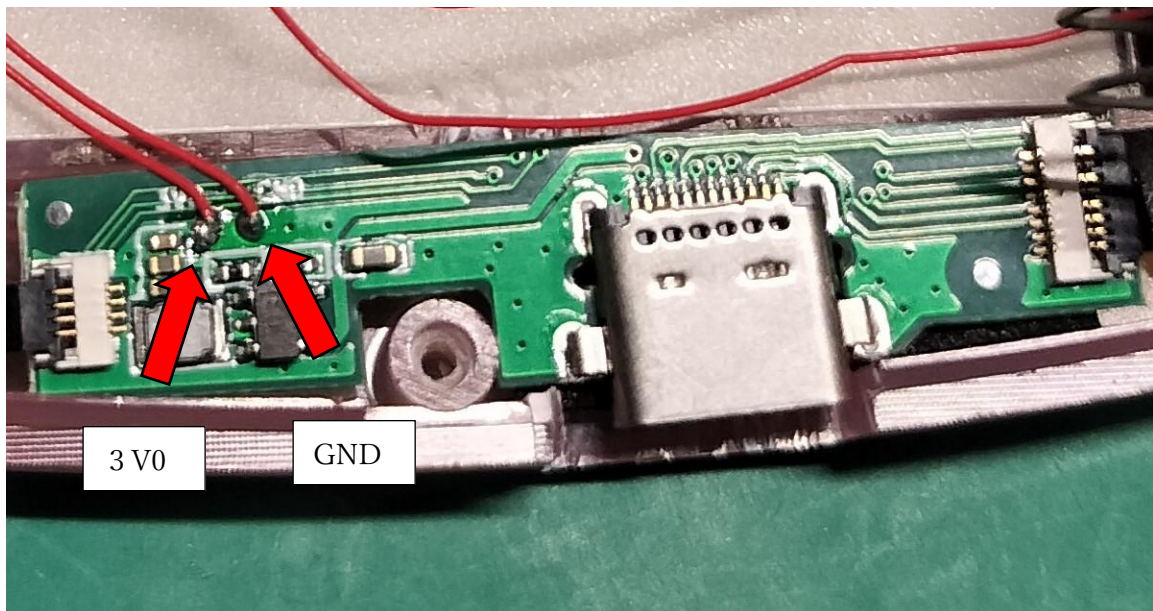


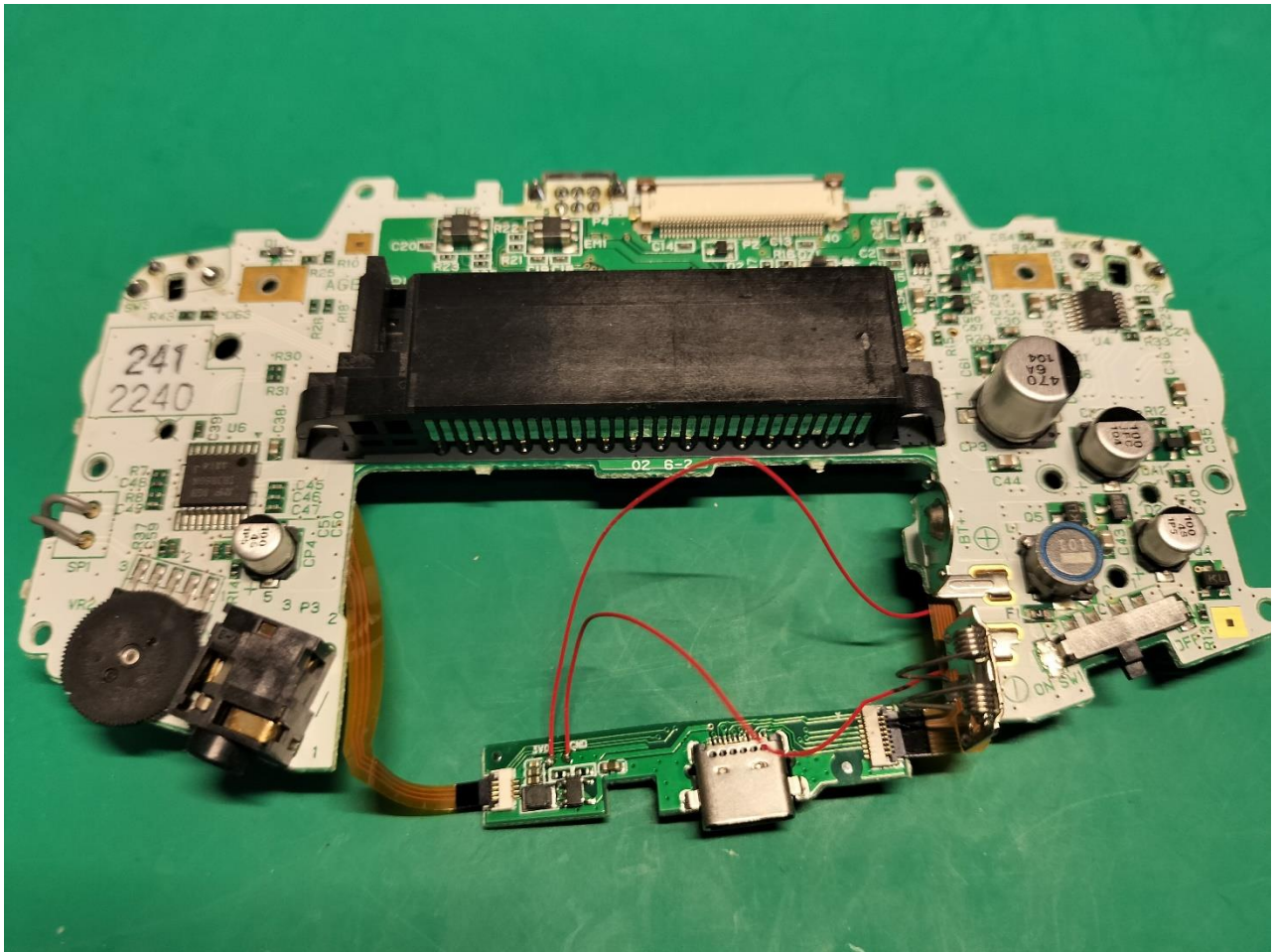
FPC ケーブル左、右の裏面にある接着テープをはがし図のように貼り付けます。
赤丸部を半田つけします。左側7カ所、右側3カ所



GBA 基板のプラス、マイナス端子それぞれ赤いコードを半田つけします。

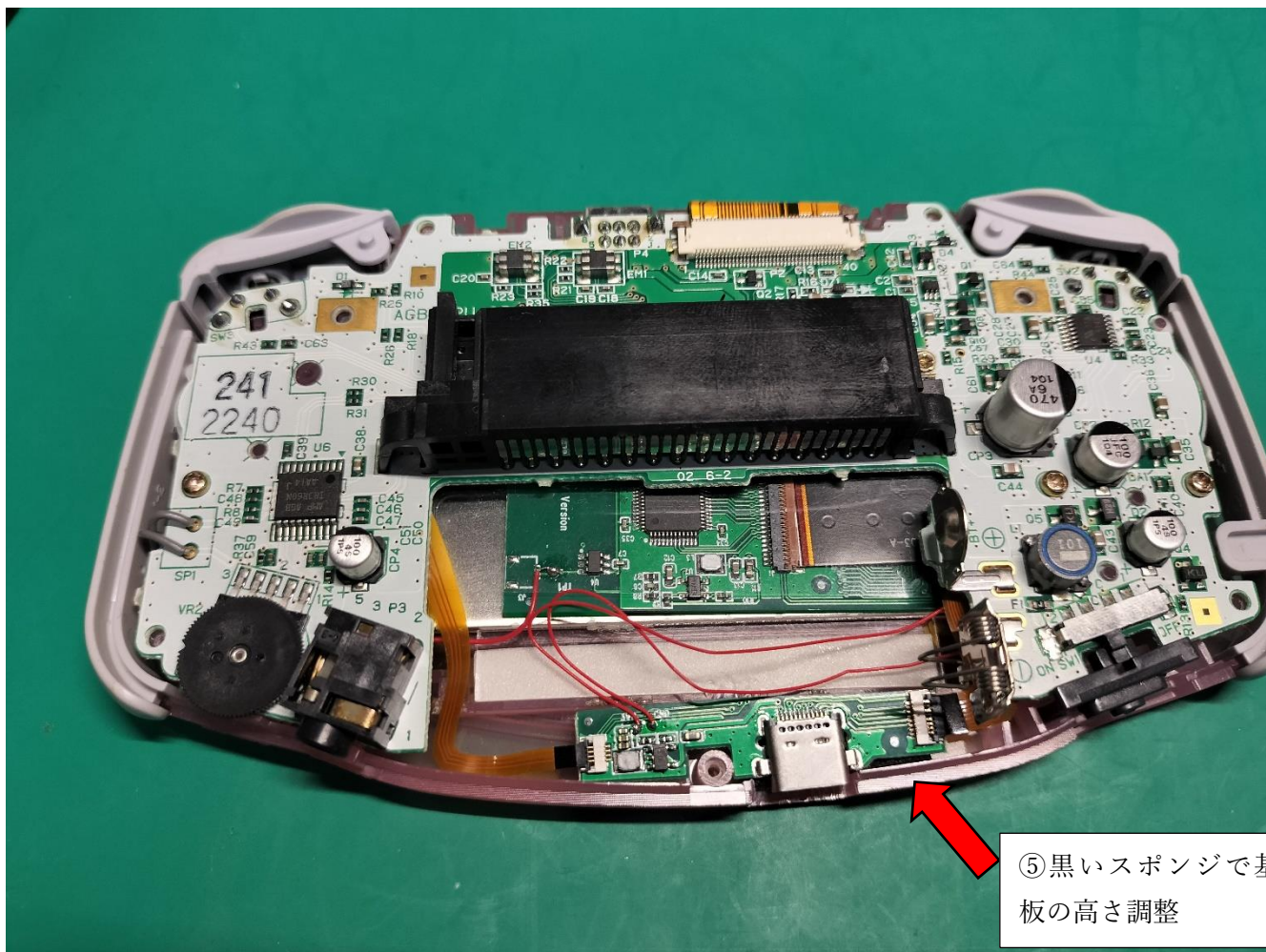
USB-C 基板の 3V0 にプラス、GND にマイナスを半田つけします。



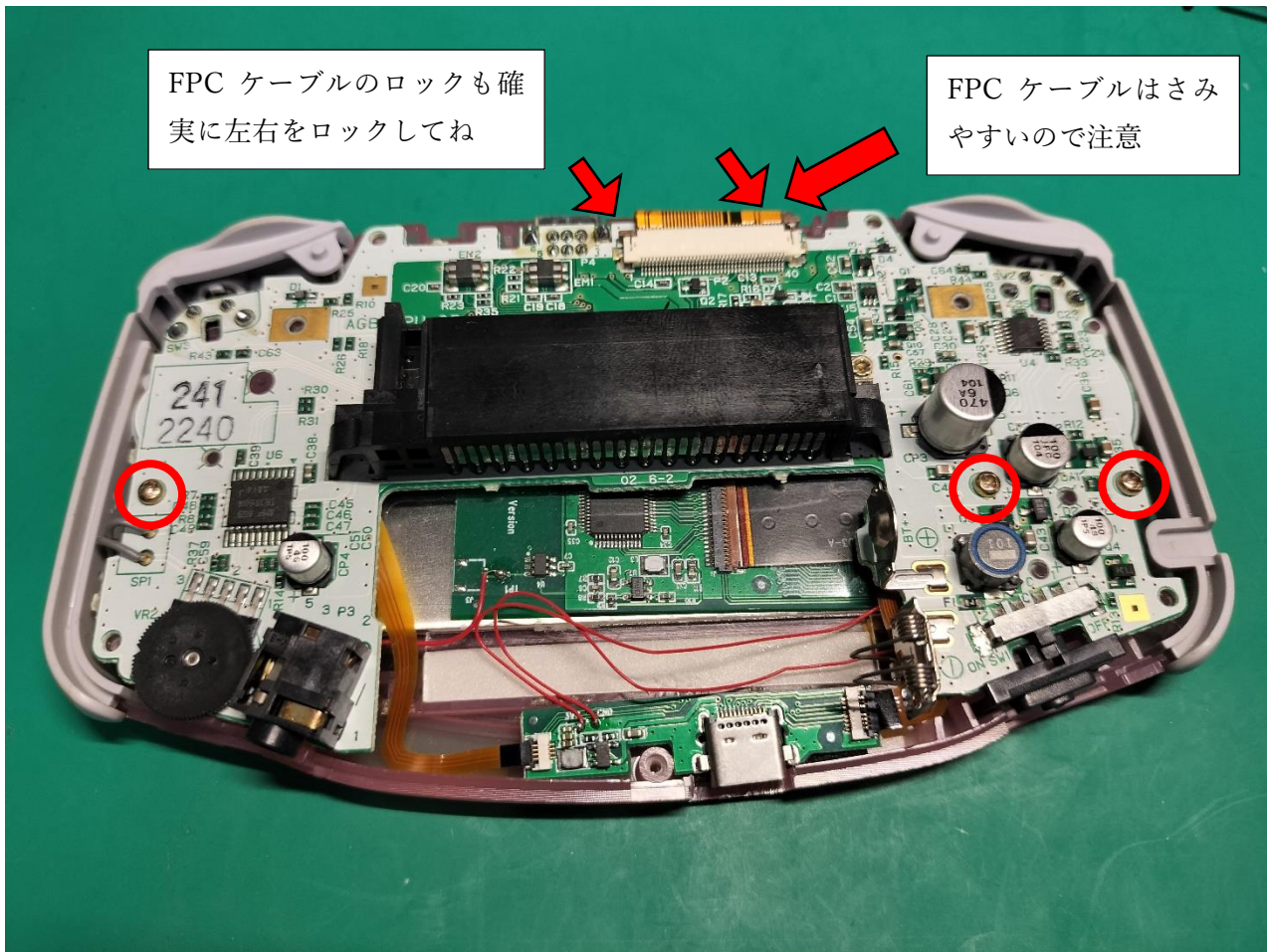


USB-C 基板に FPC ケーブル左、右を取り付けます。

ケーブルを斜めに差さないよう注意してください。



GBA 基板を取り付けます。USB-C 基板裏に黒いスポンジを細く切って貼り付け
USB-C 基板の高さを調整します。赤いコードもテープ等で押さえます。



FPC ケーブル挟まないように GBA 基板をのせます。ネジを 3 カ所取り付けます。

FPC ケーブルを差し込みロックします。



本体カバーをつけて赤丸部 Y 字ネジを 6 カ所取り付けます。

黒いプラスネジを 1 カ所取り付けます。

注意するてんはカバーに隙間がある場合は何かを挟んでいる可能性があります。

慎重にとりつけしてください、



GBA Station Dock に GBA を差し込み SFC コントローラコネクタを差し込み
GBA の電源を入れて動作確認します。

GBA が据え置き型ゲーム機の気分で遊べます。楽しいですね。

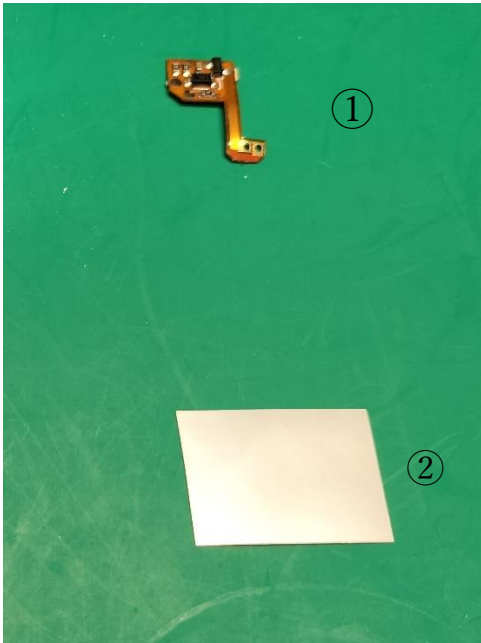
全体的な注意事項

- ① シェル加工が必要です。USB-C 基板を仮配置しながら加工してください。
- ② FPC ケーブル左、右の半田つけは長時間半田こてをあてるとケーブルが溶ける場合があります。逆に少なすぎると半田不良になります。一度半田不良でうごきませんでした。
- ③ ゲーム機の電源をいれて画面が表示されない場合は FPC ケーブルがまっすぐ差さっていないかロックがうまくいってない可能性があります。一度確認してください。

追記

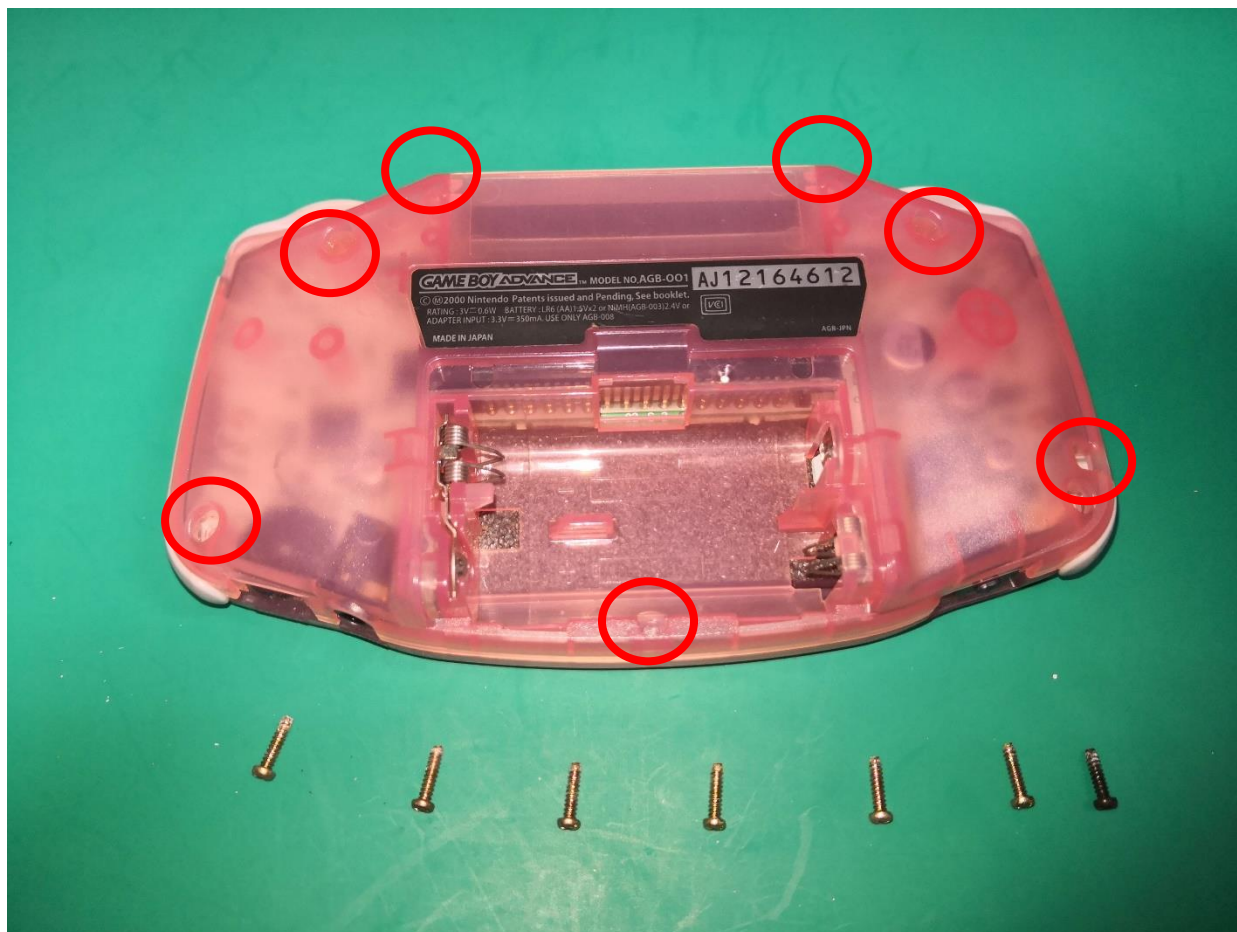
単三電池がすぐ消耗するのを解決するための GBA ドック用の小さな FPC ケーブル

取り付けマニュアル



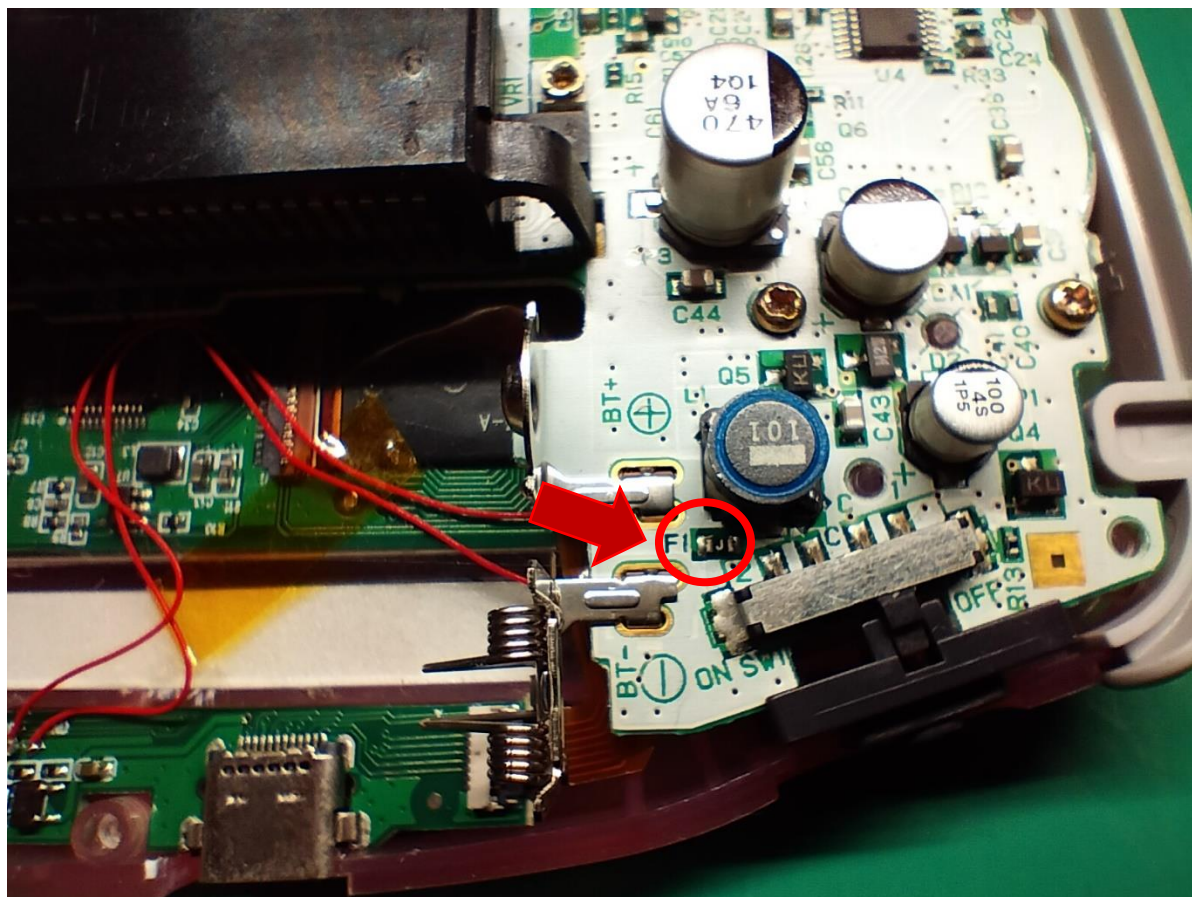
① 基板付き FPC ケーブル

② 絶縁シート



Y字ドライバーを使って6カ所ネジを外します。

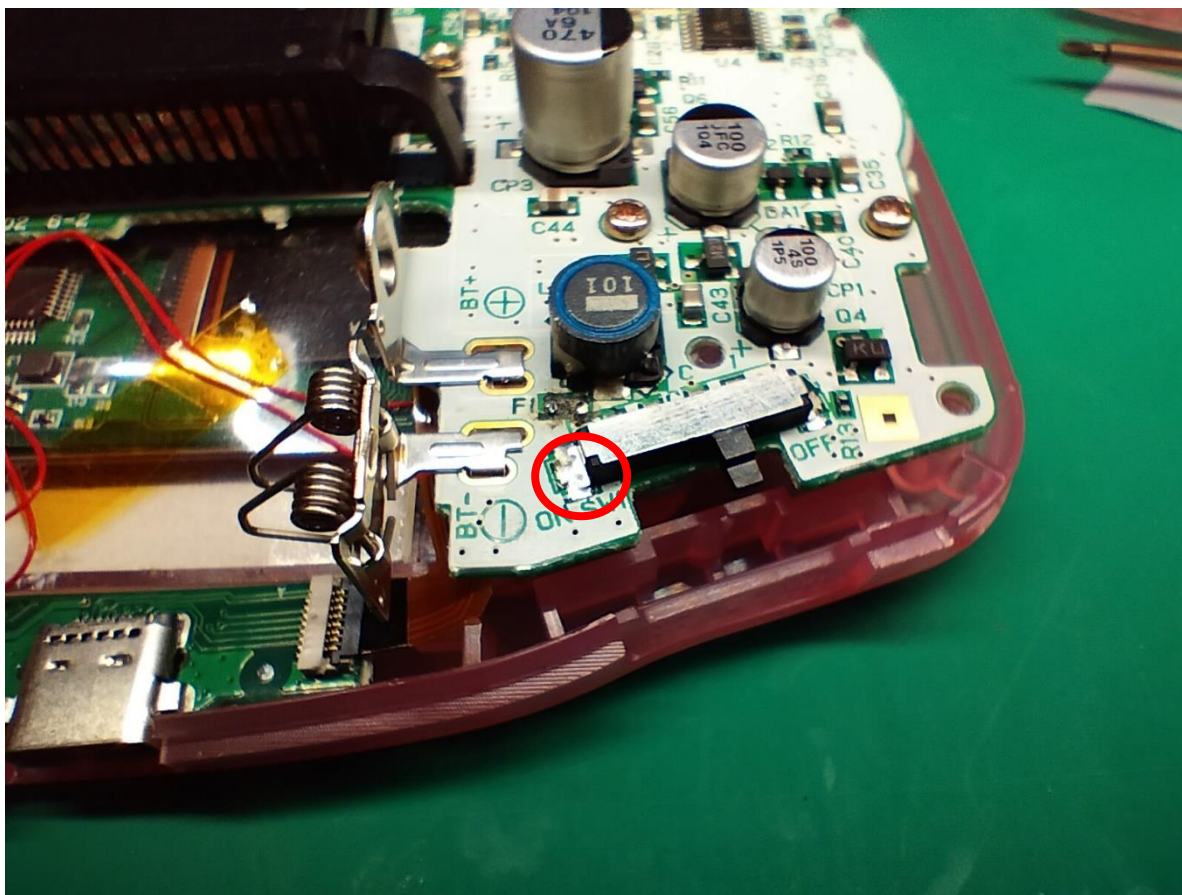
プラスドライバーを使って1カ所ネジを外します。



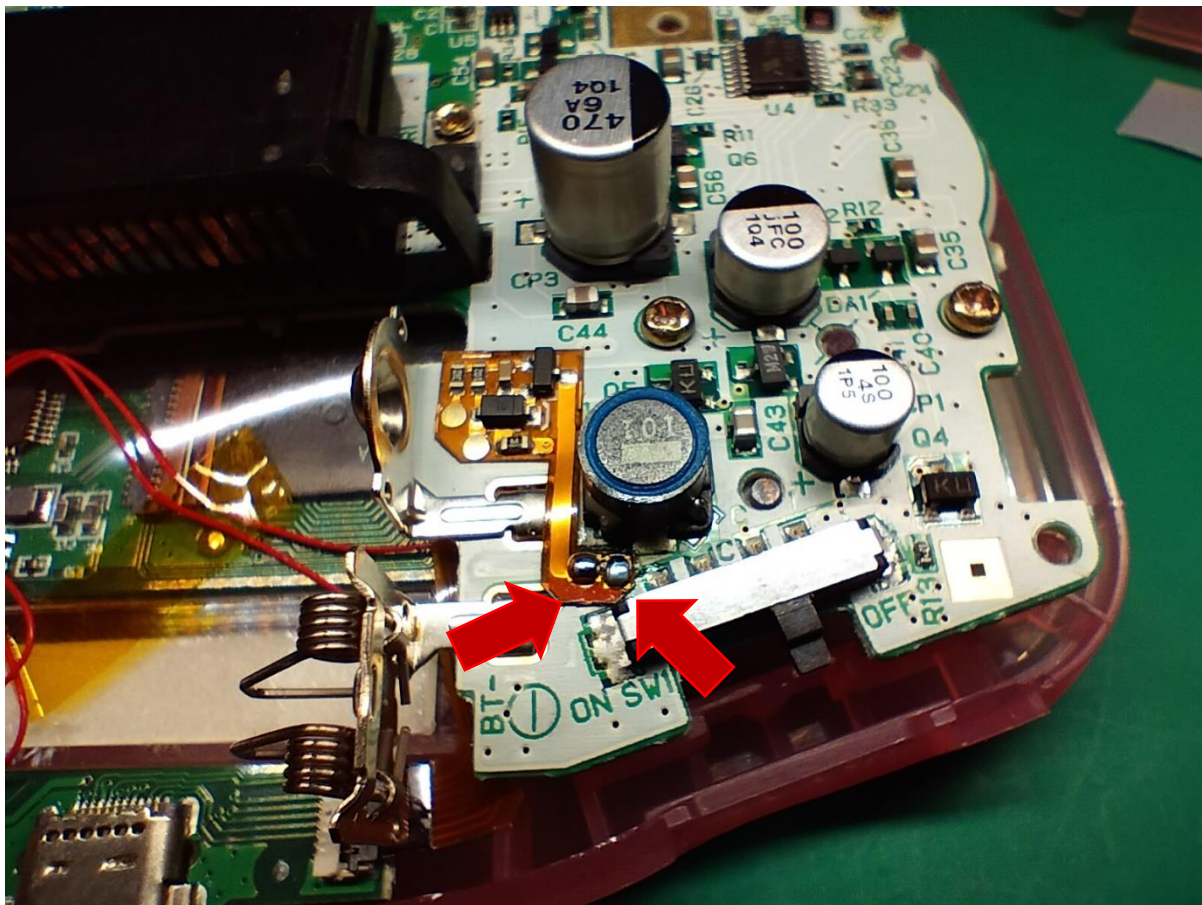
カバーを外し F1 を半田コテを使って取り外します。

F1 は取り外しにくいので破壊するつもりでとってください。

ちょっと難しいかもしれません。

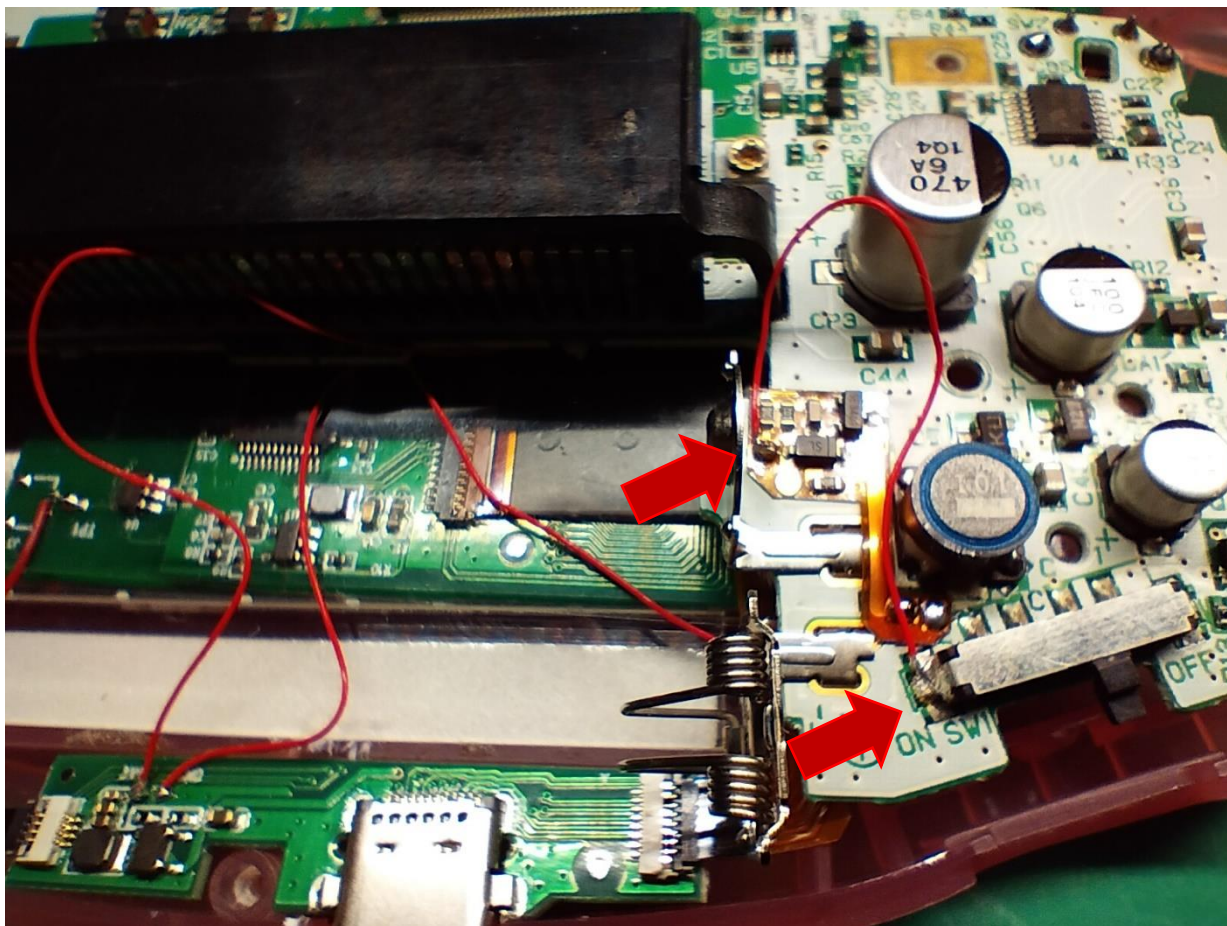


GND に線を半田つけするための半田を少し盛ります。

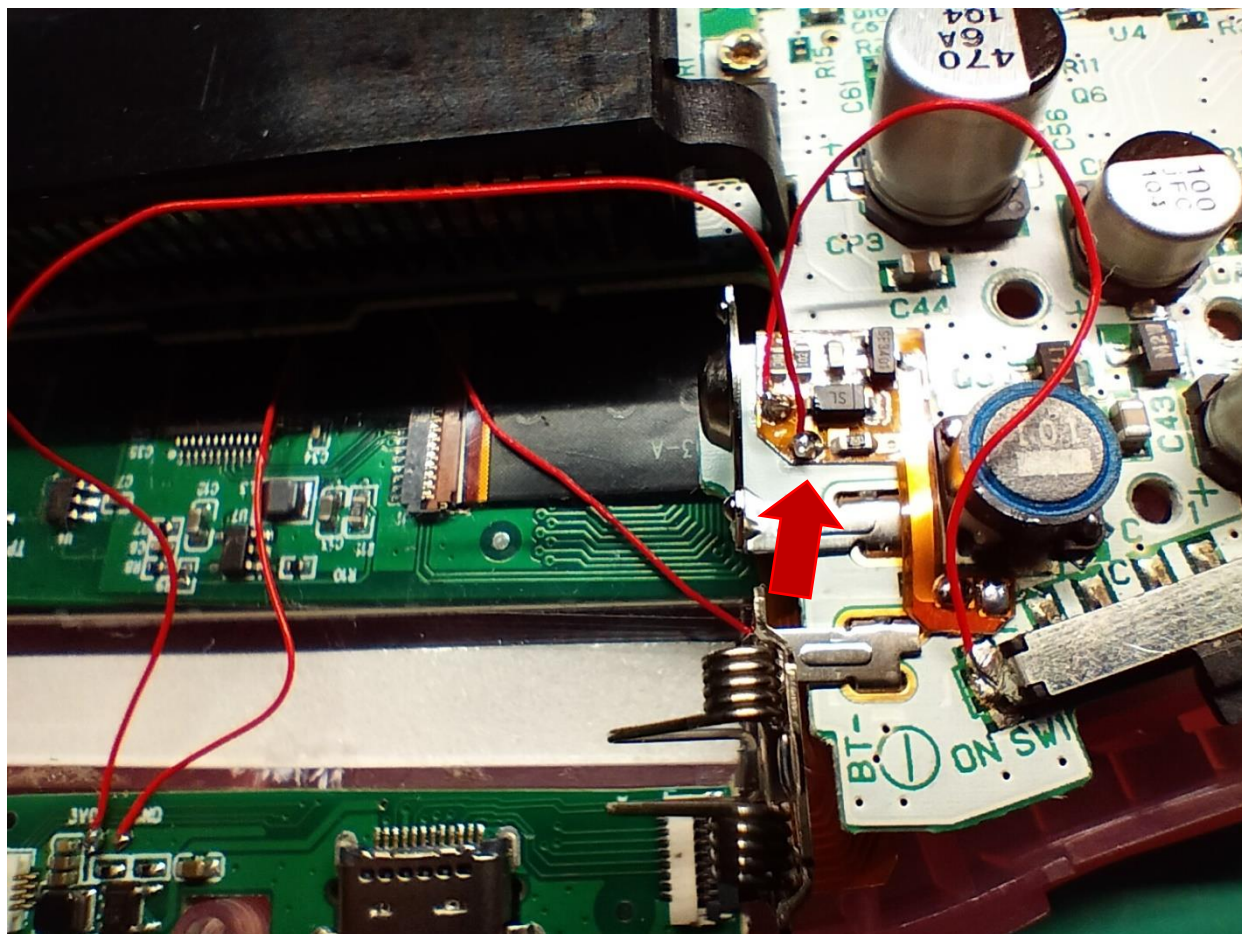


基板付き FPC ケーブルの裏のシートを剥がし写真のように貼り付けます。

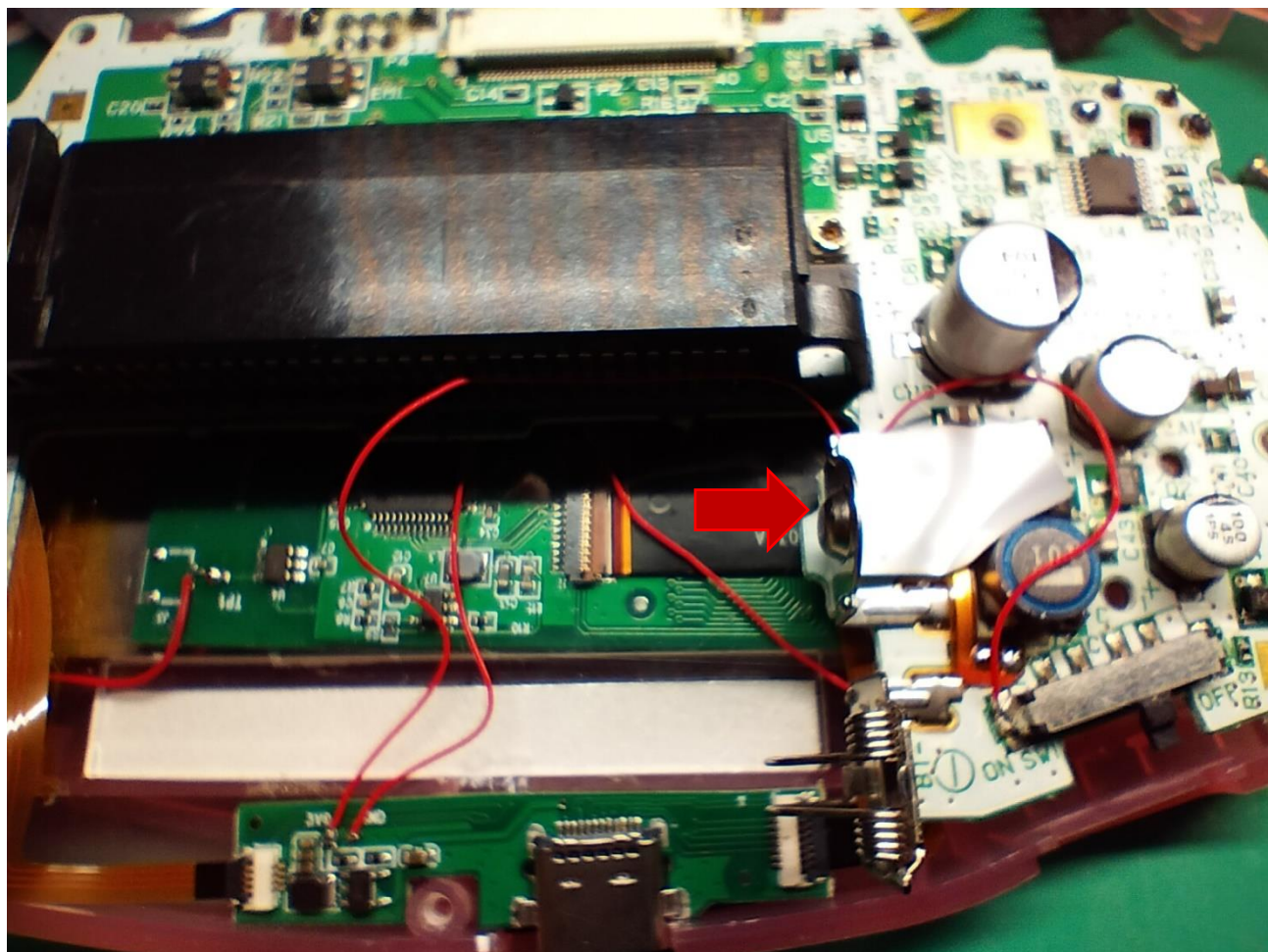
2カ所半田つけします。



2カ所線を半田つけします。



USB 基板の 3V0 の線の片側を矢印に半田つけします。



絶縁シートを貼り付けます。

カバーを取り付けます。Y字ネジ、プラスネジを取り付けたら作業終了です。



動作確認します。無事動きました。

全体的な注意事項

- ① F1 の部品を半田こてをあてて外す作業がこの改造で難易度が高いと思います。取り外したというより破壊した感じでした。
- ② 線を半田つけするとき長い時間半田こてをあてないこと。
他の熱が弱い部品かプラスチックを溶かす場合があります。