

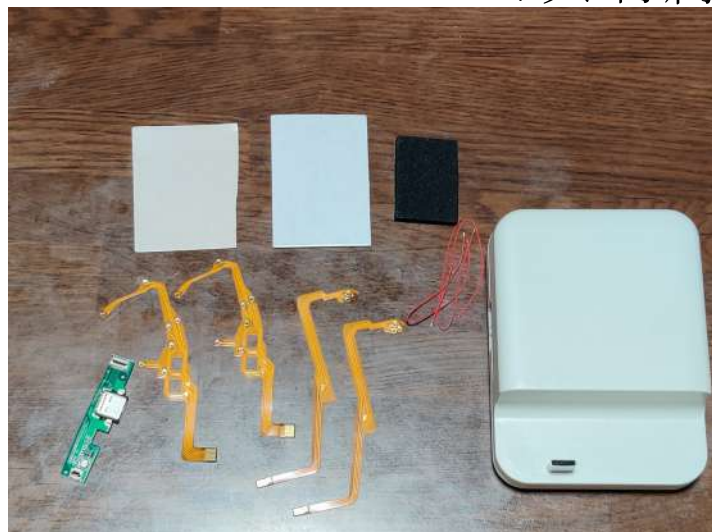
# GBA Staion Dock



## ポイント

- SFC または wii リモコン 拡張端子での外部コントローラー化
  - type-C による外部給電化
- 要ハンダ、要シェル加工難易度は高い
  - HDMIkit との相性抜群

## キット付属品



- Dock 本体
  - 右用フレキシブルケーブル×2
  - 左用フレキシブルケーブル×2
  - 基板
  - 貼り付け用シール
  - スポンジスペーサー
  - 配線
- ※ 以降フレキシブルケーブルをFCとする

## 必要な物



- +ドライバー
- Y字ドライバー
- ヘラ
- ハンダゴテ

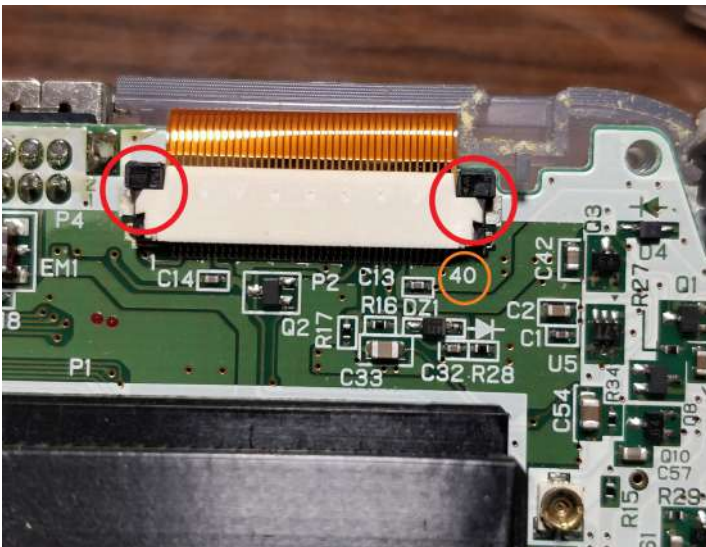
# 組み立て方

①



赤丸の Y 字ねじを外します。  
緑丸の + ネジを外して、  
リアパネルを外します。

②



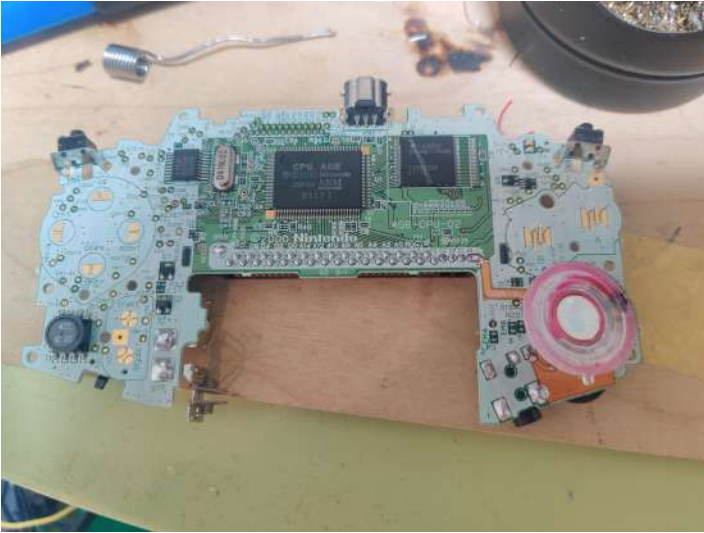
メイン基板上部の赤丸の黒い物  
を上へ上げ、FC を外します。

③



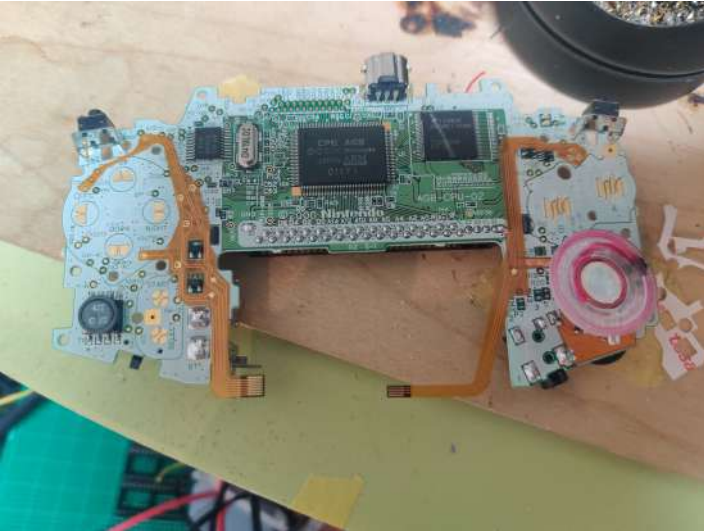
FC を外したら赤丸の + ネジ  
を 3 つ外します。  
この時 L、R ボタン、電源  
スイッチ等は外しましよ

④



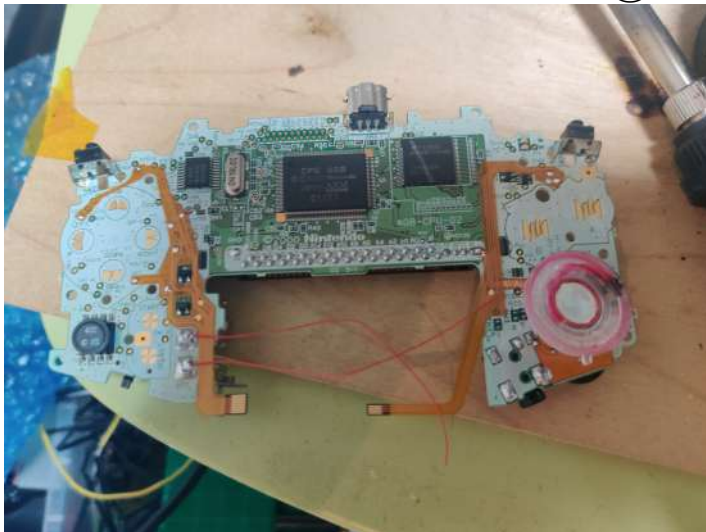
メイン基板を取り外します。

⑤



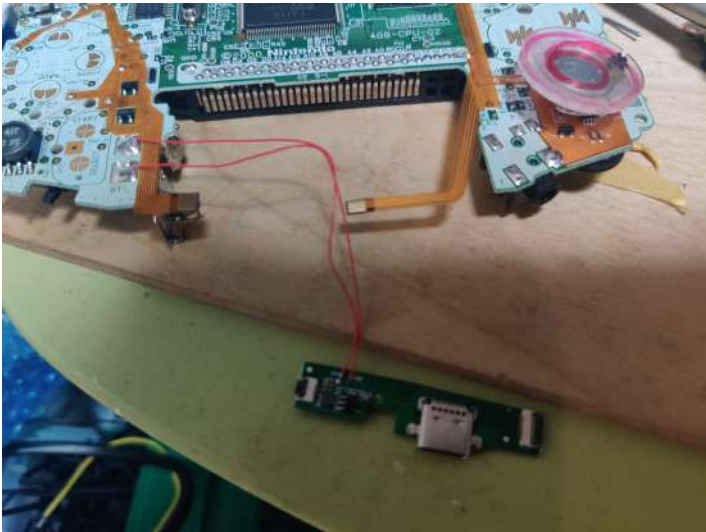
FC の取り付け位置を確認し  
両面テープを剥がし  
取り付け位置に貼り付けます。

⑥



全てのハンダポイントをはんだづけします。  
また配線を+-板の根本につけます。

⑦



メイン基板に配線した配線を  
基板にハンダづけします  
+を左側 3V0  
-を右側 GND

⑧



基板をあてて穴あけ位置を  
確認します  
穴あけサイズは下記を参考  
横幅 9mm  
縦幅 4mm

⑨



穴あけ箇所の底上げに  
黒いスポンジを切り貼り付けます

⑩



メイン基板を取り付け  
基板を下部にはめ込み  
FCを接続します。

⑪



下部にはめ込んだ基板の上に  
さらに黒いスポンジを貼り付けましょう

⑫



GBA を完全に組み上げ Dock  
に差し込みます  
この際差し込み硬さや  
無理がないか確認しましょう

⑬



本体電池を抜き USBtypeC を差し  
コントローラーを差し電源  
をつけてみましょう  
無事電源がつきコントローラーで  
操作が出来たら完成です。  
おつかれさまでした。