

# GBA 用コントローラーアダプタキット

## -GBA Station Dock- 応用編 マニュアル

このキットは、ゲームボーイアドバンスに SFC 用コントローラー、Wii 用コントローラー端子の互換コントローラーを使用するための物になります。本体に基盤とドックを接続して使用します。

今回、取り付ける本体は IPS 液晶に交換し、さらに HDMI 出力キットを取り付けと GBA USB-C 充電モジュールキットを取り付けた物を使用しています。なので取り付けについても、かなり無理をした方法をしています。

### 用意する物

#### 1.本体基盤

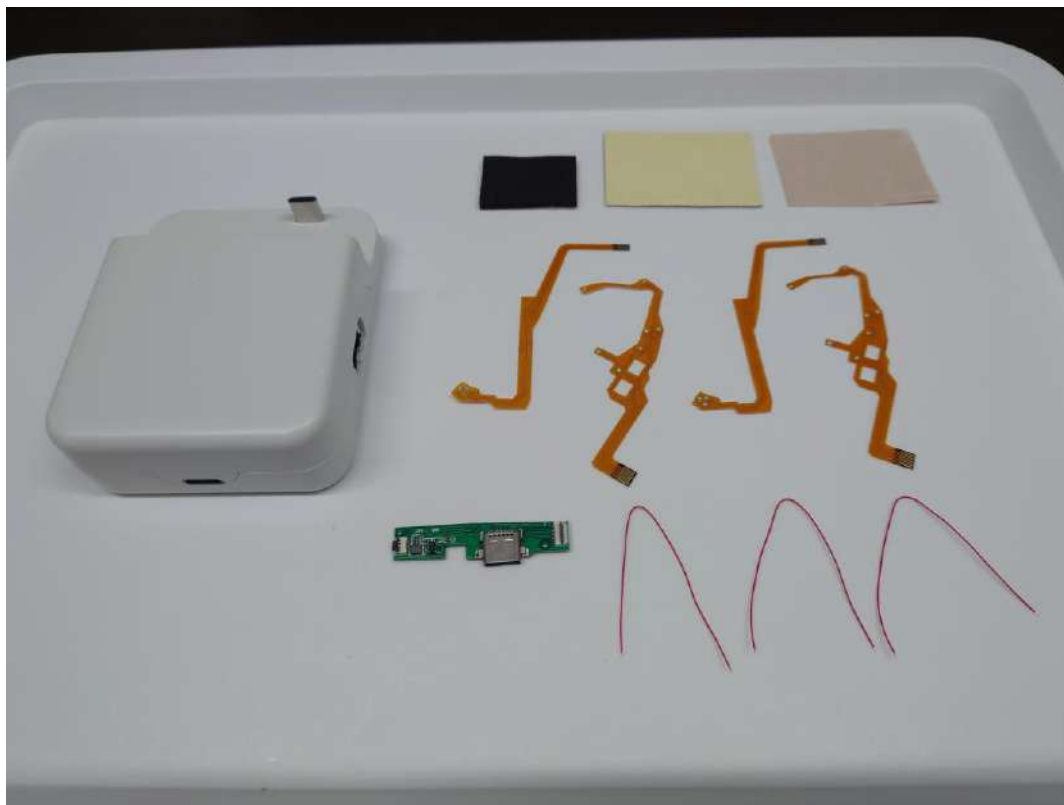
2.半田付けがリード線2本と、フレキシブルケーブルに10箇所ありますので半田付けする準備が必要です。

IPS 液晶の光度調整が SELECT+L SELECT+R で調整する物であれば、もう3箇所追加で3箇所半田付けがあります。

3.シェルの加工が必要ですので、カッター、ニッパー等が必要になります。

4.GBA を分解するために GBA 用 Y 字と十字ドライバーも必要です。

内容物の確認です。



内容物	個数	用途
コントローラードック	1	コントローラー接続のため
接続用 USB-C 基盤	1	ドックとの接続のため
フレキシブルケーブル	4	使用するのは2枚です
ワイヤー	3	半田付けに2本必要
固定用両面テープ 太、薄	2	基盤固定 他
スポンジテープ	1	基盤の高さ調整 他

余った物は予備かと思えます。

### 1. シェルを外します。



- の箇所を Y 字ドライバーでネジを外す
- の箇所を十字ドライバーでネジを外す

シェルが外れます。

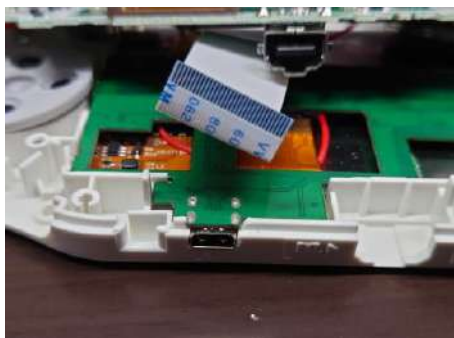
### 2. 基盤のネジを外す



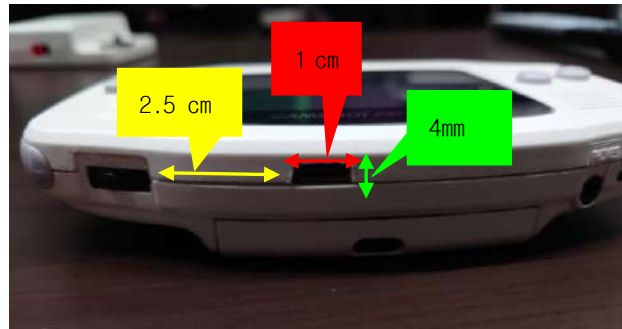
- の箇所を十字ドライバーでネジを外す
- ※アンプを取り付けてますので余計基盤が付いてます。

基盤が外れます。

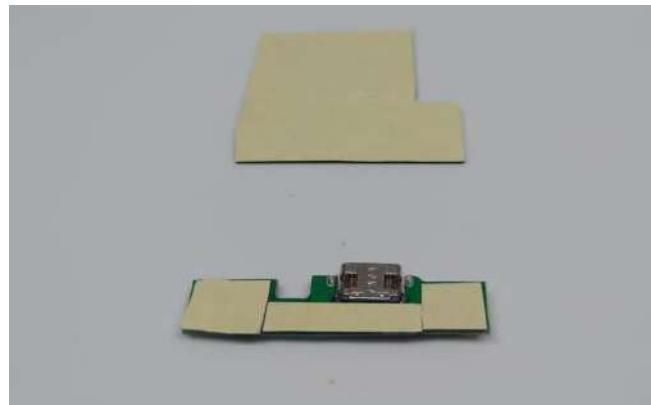
### 3. IPS のフレキシブルケーブルを外し、シェルの加工をします。



カッター、ニッパ等で USB 端子がはまり、キット基盤が形にしっかりとまる様に加工する。



位置的には、図の位置ぐらいです。基盤の高さが合わないので、海外の取り付け説明では、黒い両面テープの指定ですが、少し低いので黒のスポンジの方をカットして基盤の大きさに加工しています。

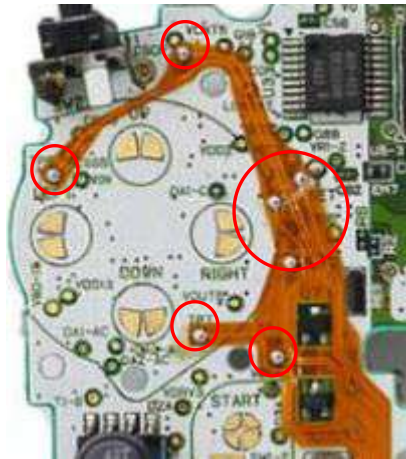


基盤にも両面テープをあらかじめ付けて置きます。

#### 4.フレキシブルケーブルの取り付け

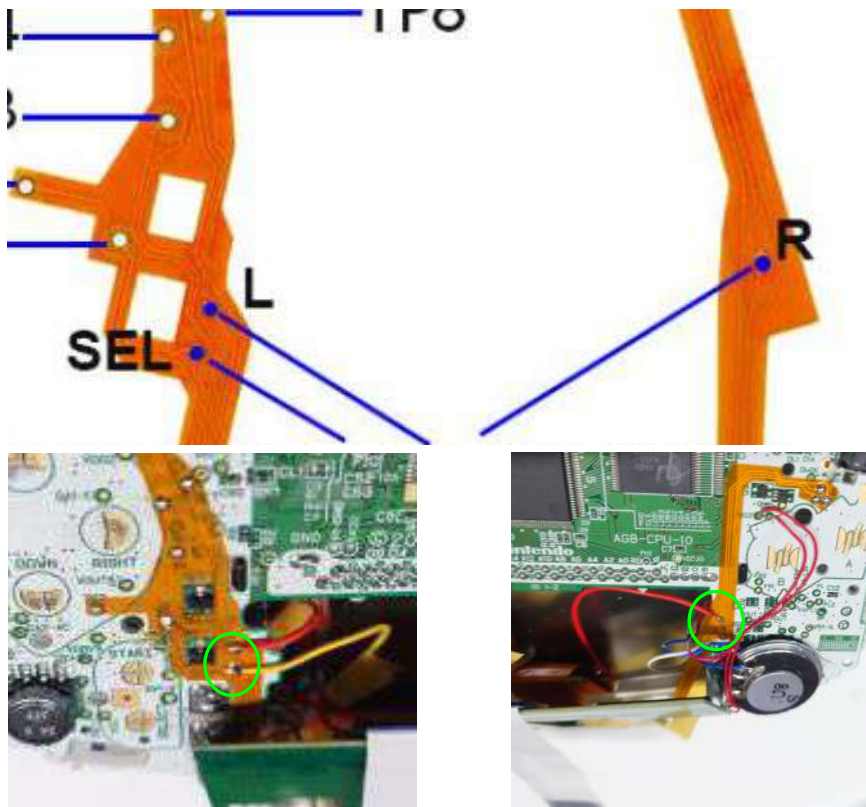


付属のフレキシブルケーブルは、テープになっていますので、各当場所のスルーホールにしっかり合うように写真位置にピッタリと合わせて貼り付けてください。位置がずれると半田がしっかり出来ませんので注意してください。



フレキシブルケーブルの半田箇所を半田をします。10箇所を流し込むように半田してください、下の基盤としっかり付いてないとちゃんと動きませんので注意。

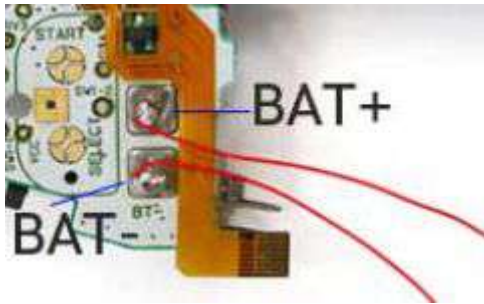
#### 5.液晶の光度調整が SELECT+L SELECT+R で調整する物について



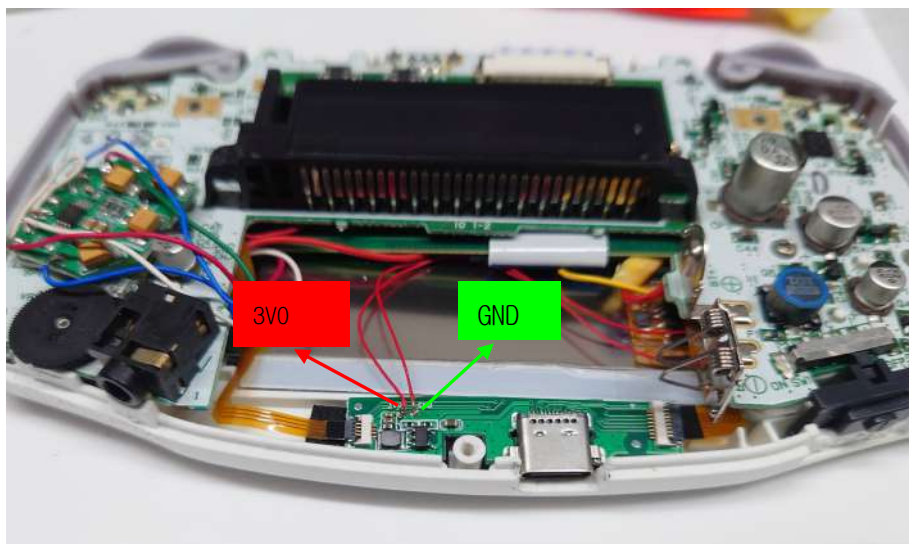
フレキシブルケーブルの写真の位置に各当のケーブルを半田することにより光度調整が出来るようになります。



6.電源のケーブルを半田して基盤の取り付けと、フレキシブルケーブルを繋げる。

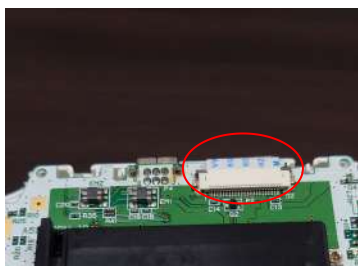


電池の端子のプラスとマイナスからワイヤーを半田をします。



プラスのワイヤーを 3V0 に半田付けをしてマイナスを GND に半田をします。  
フレキシブルケーブルを基盤にコネクタで繋げ基盤を両面テープで  
固定します。

## 7.組み立て



IPS のフレキシブルケーブルを忘れずに基盤と繋がります。

IPS を外していないので、基盤を立てたまま浮いたままの不安定の中の作業になります。十字、セレクト、スタート、AB ボタンがありますのでワイヤーの位置も気にしながら配置してください。

基盤位置を整え、基盤をネジを止め 1.を参照して組み立てます。

## 8.起動確認・・・

本体の起動確認をして問題ないようだったので、いざ、コントローラーを繋げ、ドックに乗せ電源を入れて動作確認、ドックに LED 点いてるんですが、コントローラーが動かない・・・いろいろと改造している本体なので分かりませんが、電源が容量が足りないかとも思いドックに USB で電源供給してみたが変わらず



開けたり閉めたりして、いろいろとしてみたが駄目なようで、取り付け時の失敗、基盤の不良、ドックの不良かもと諦めかけていたところ・・・

動きました。

おお、動くけど何が原因かもう一度開けると、何度も開け閉めしていたせいか電源供給のワイヤーの半田が外れていた…もう一度半田をつけて起動確認してみたら動かない…もしやと思い電源のワイヤーを外すと動く。

うーん、本体からの電源では動かず、ドックの USB からの供給では動くようです。

個体差の不良なのか、失敗しているのか良く分からないですが

私の環境ではこの状態でないと動きませんでした。

ので、USB 電源必須環境でケーブルが余計に増えている状態です。

気を取り直して、起動確認を



HDMI 出力しての操作も問題なく、遅延も感じません。非常に快適です。

スーパーファミのコントローラー以外でスーパーファミコンミニのコントローラーも繋いでみましたが、問題なく動いています。

と言うわけで、何が原因か分かりませんが、ちょっと残念でしたが良かったです。