

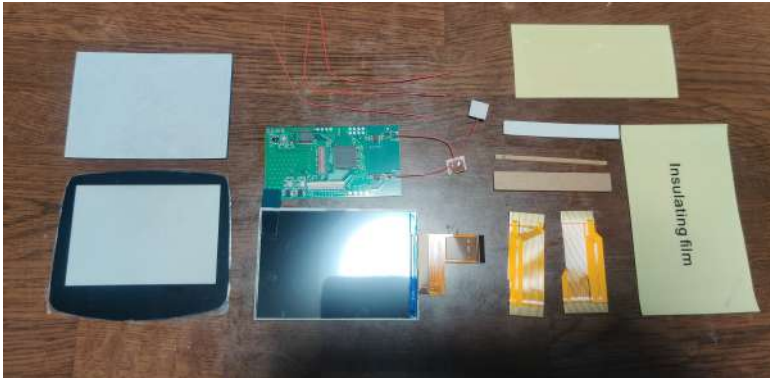
## GBA バックライトキット V5



### ポイント

- 15段階調光
- 6段階色変更
- 4つのピクセルモード
- OBS モード有
- 無加工で取り付け

## キット付属品



- IPS 液晶
- フロントパネル
- フレキシブルフラットケーブル
- 基板
- 貼り付け用シール
- 透明スペーサー
- 配線

## 必要な物



- +ドライバー
- Y字ドライバー
- ヘラ

## フレキシブルフラットケーブル(以下 FFC)



FFC には 40 ピン用と 32 ピン用  
があります。  
下記の手順に判断方法が書いて  
あるので確認しましょう。

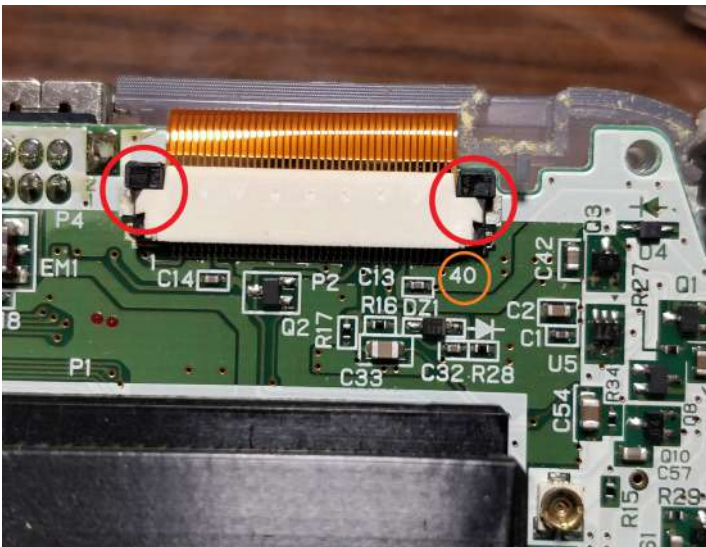
## 組み立て方

①



赤丸の Y 字ねじを外します。  
緑丸の + ネジを外して、  
リアパネルを外します。

②



メイン基板上部の赤丸の黒い物を  
上に上げ、FFCを外します。  
同時に橙の番号がピン数なので  
覚えておきましょう

③



FFC を外したら赤丸の + ネジ  
を 3 つ外します。  
この時 L、R ボタン、電源  
スイッチ等は外しましょう

④



メイン基板を取り外します。  
画像では、ボタンのパッド等  
外してませんが、外した方が  
作業しやすいです。

⑤



液晶を取り外します。  
GBA 本体を縦に持ちねじりながら  
マイナスドライバー等を間に  
入れると取りやすいです。

⑥



両面テープを取り外し、  
残ったノリも取りましょう。

⑦



前面パネルを外します。  
裏面から力を入れると、表面の  
隙間ができその隙間から  
へらを入れましょう

⑧



純正シェルの場合右側  
の液晶合わせガイドを  
平らにします

⑨



平らにしたらテープを貼り付けます  
上側が太いです  
またこのタイミングで左側と下に  
透明なステーをはめます

⑩



IPS 液晶の裏側に基板が接触してショートしないように付属のフィルムを貼ります。

⑪



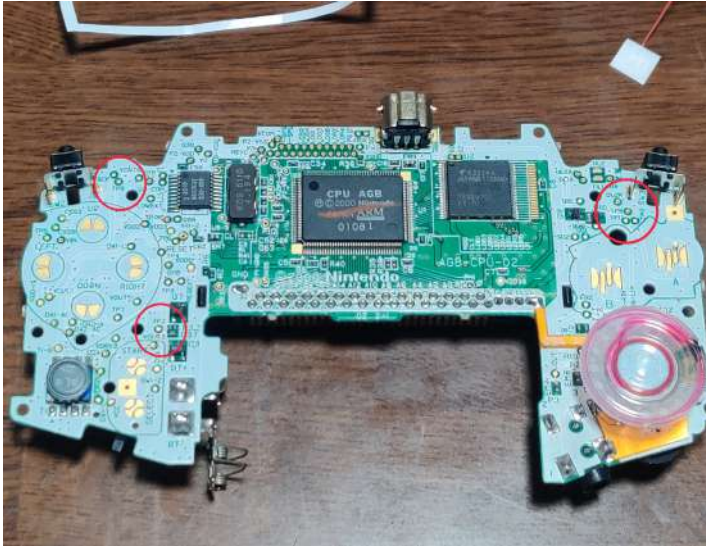
IPS 液晶の表のフィルムを剥がしてステアの左下に合わせて貼り付けます

⑫



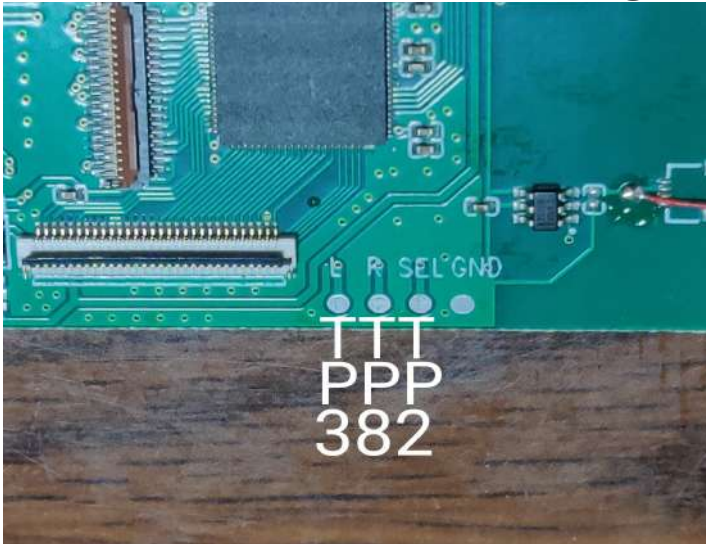
この段階でズレ等ないか基板を取り付けて電源を入れ確認します。

⑬



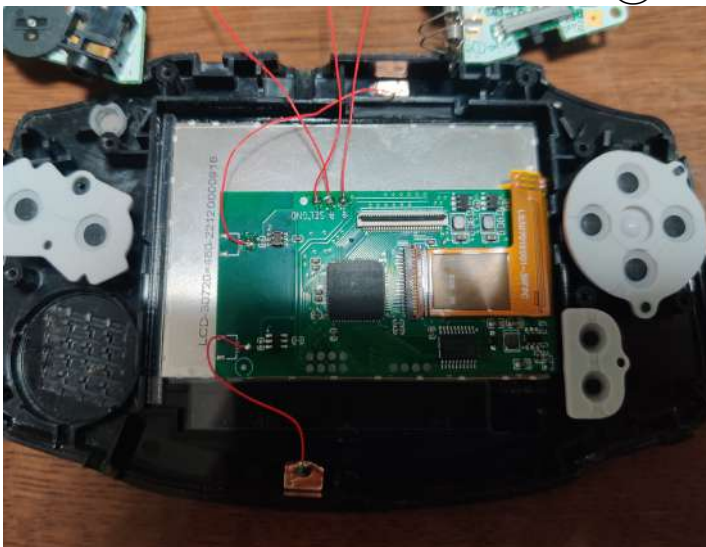
メイン基板のハンダづけをします。  
詳しいハンダ箇所は下部おまけ  
を確認しましょう

⑭



基板側は書いてある所と  
つなげます

⑮



基板を IPS 液晶と接続します。  
液晶から伸びてるセンサーを  
それぞれ上下に貼ります  
上がカラーモード変更  
下が明るさ調整です

⑬



FFC を接続し  
 メイン基板を取り付けます。  
 + ネジを取り付けます。

⑭



リアパネルを取り付けて Y 字ネジ  
 と + ネジを取り付けて完成です。

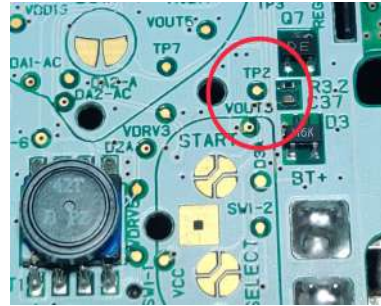
おまけ

ハンダ付け箇所

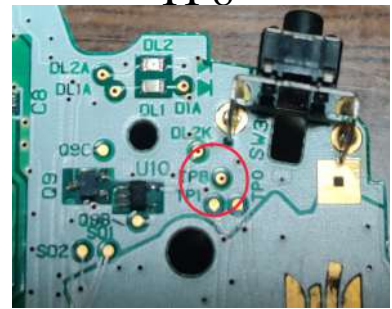
TP9



TP2



TP8





OSBメニューを使用しない各調整

セレクト+R:明るさ上げる

セレクト+L:明るさ下げる

画面下短くタッチ:明るさ変更

画面下長くタッチ:ピクセルエフェクト変更

画面上長くタッチ:カラー変更

## OSDメニュー

呼び出し方

セレクト+R+L一秒長押し後離す

## 操作

LorR:決定、数値変更 セレクト:項目切り替え

明るさ:15段階

カラーモード:8色

ピクセルエフェクト:4つ

FRM:一部のゲームで画質向上

ファクトリーリセット

## 明るさ



最低



最高

# カラーモード



# ピクセルモード

① (ノーマル)

②



③

④



