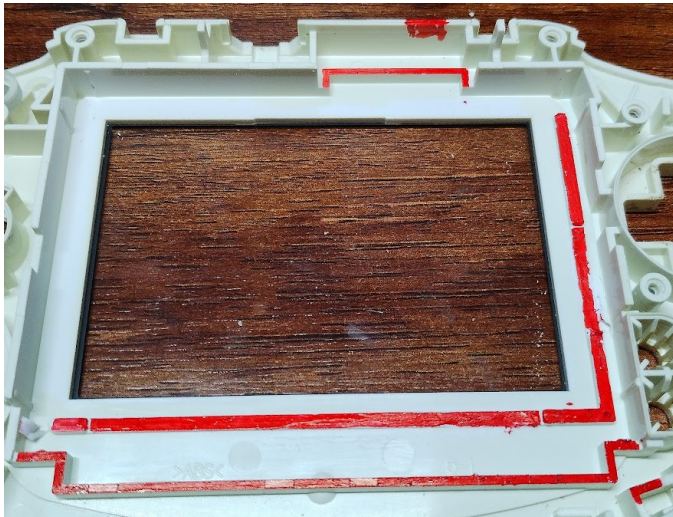


制作する前に用意するもの

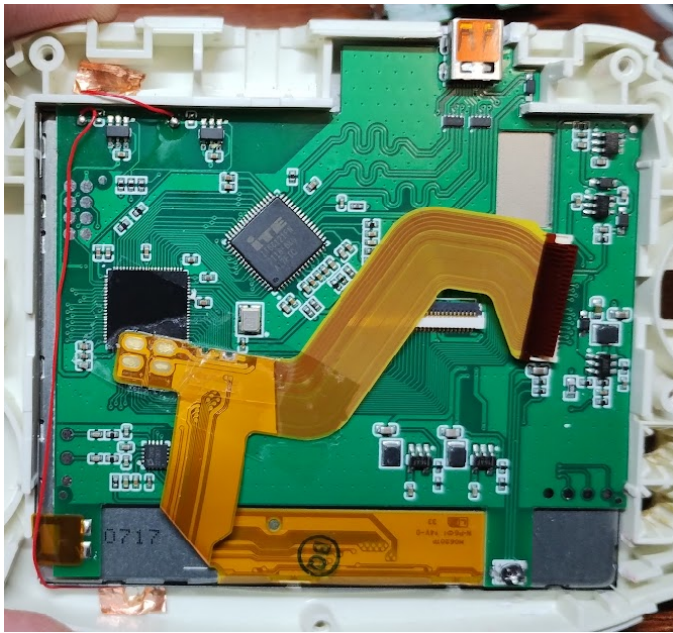
- ①このキット
- ②GAMEBOYAdvance
- ③ニッパー
- ④リューターorやすり
- ⑤はんだごて(はんだ少量)
- ⑥Y字、プラスのドライバー(GBA用で売っているものを買うと確実です)



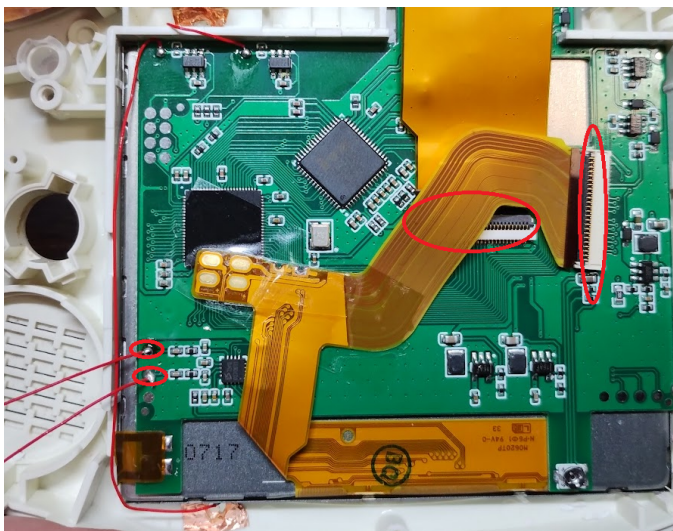
まずキットの中身を確認します
必ず必要なのは
液晶モジュール
接続フィルム
赤いケーブル2本
でした



本体を開いたら左の赤い部分を削り平
らにします
大まかにニッパーで加工して、リュー
ターややすりで仕上げを行ってくださ
い。

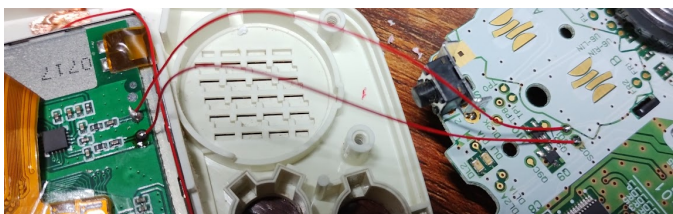


加工が完了したら液晶ユニットをはめます
また銅板を上下のプラスチック部に貼り付けます。
これは設定時にタッチパネルのように動作する部分になります。



左下部の接点に2本ケーブルをはんだ付けしてください

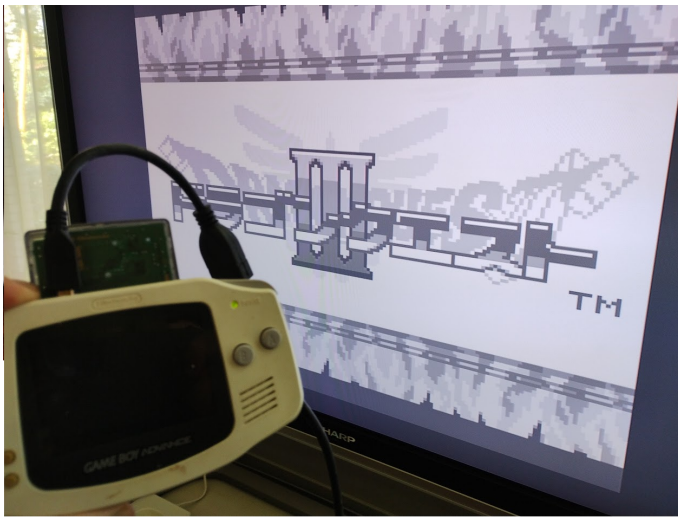
完了したら付属のフィルムの接続と液晶のフィルムを接続してください



次に本体基盤の画像の位置にはんだ付けします
これで基本的な加工は終了です



最後に液晶のフィルムが上から出ているのでそれも接続すればあとは組み立てて完了です



あとはHDMIで出力してください

銅板を張ったあたりをタッチするとカラーのモードや出力サイズの調整ができます。