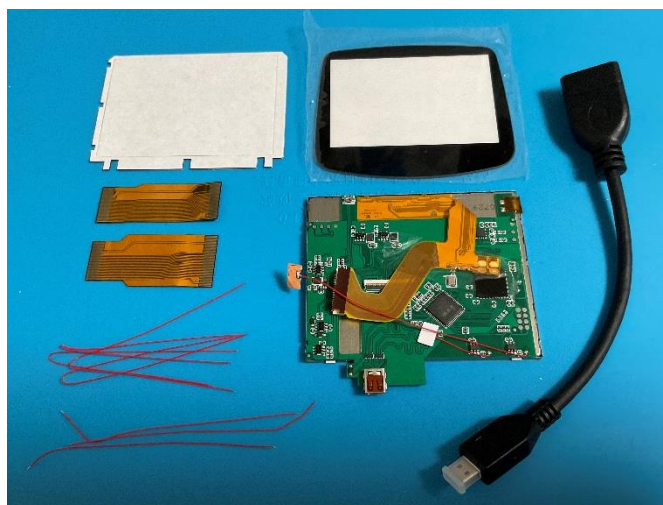


## ● GBA HDMI 出力+TFT バックライト液晶キット ●

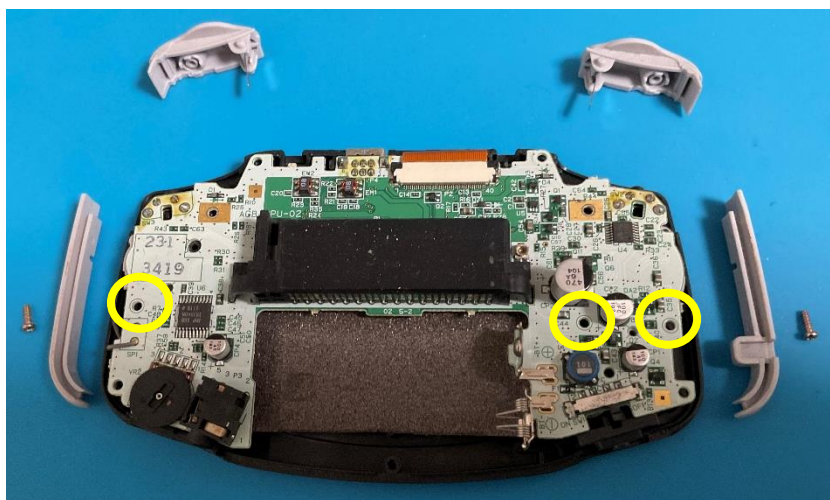
0. 添付品の確認をしましょう。

GBA 本体を確認して、使用するリボンケーブルも確認しておきましょう。

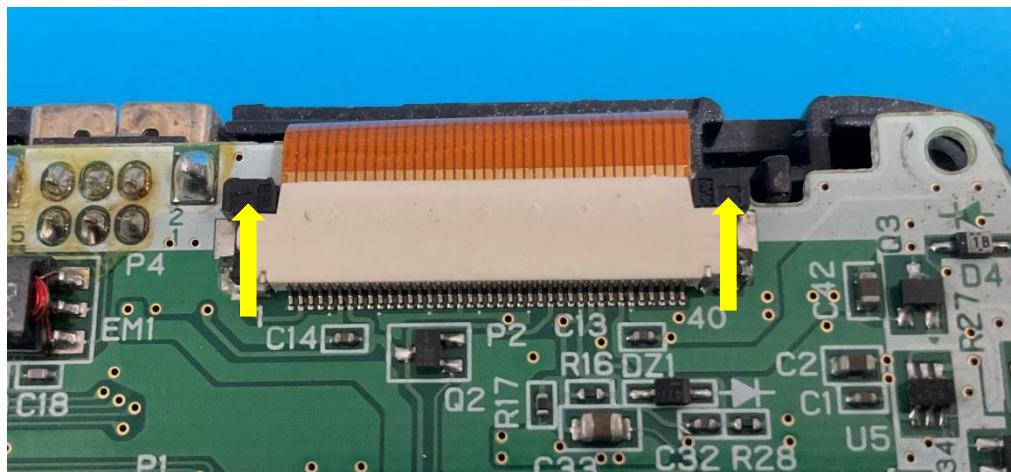


1. 背面ネジ 6 本を Y 字ドライバーで、電池ボックス内のネジ 1 本をプラスチックドライバーで外します。

2. 背面ケースを取り外し、プラスチックドライバーでネジを外します。



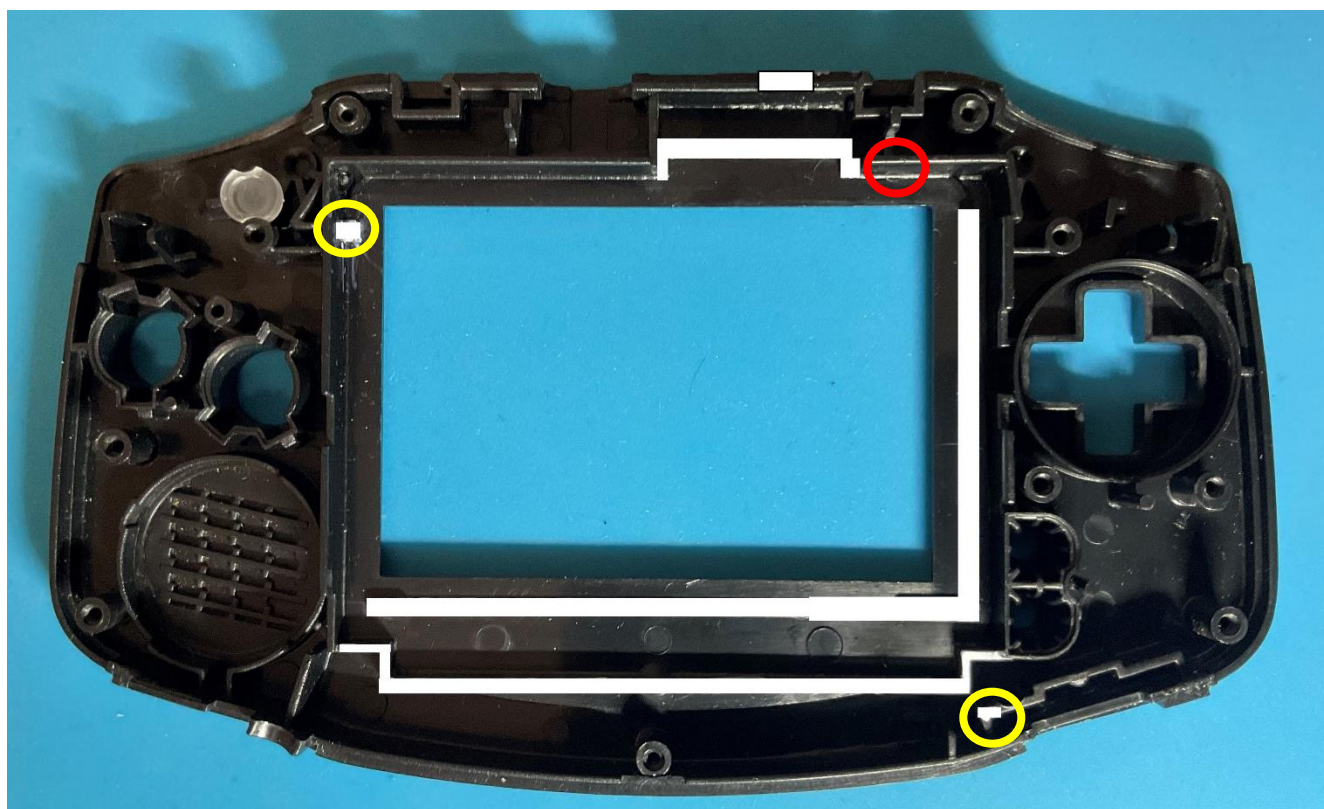
4. 上部のリボンケーブルのラッチを外してから基板を外します。



5. 電源スイッチやボタン等を外します。

6. 液晶、保護スクリーンを外します。ケースを軽くひねると剥がれます。

7. HDMI 液晶基板とケースが干渉するので削ります。



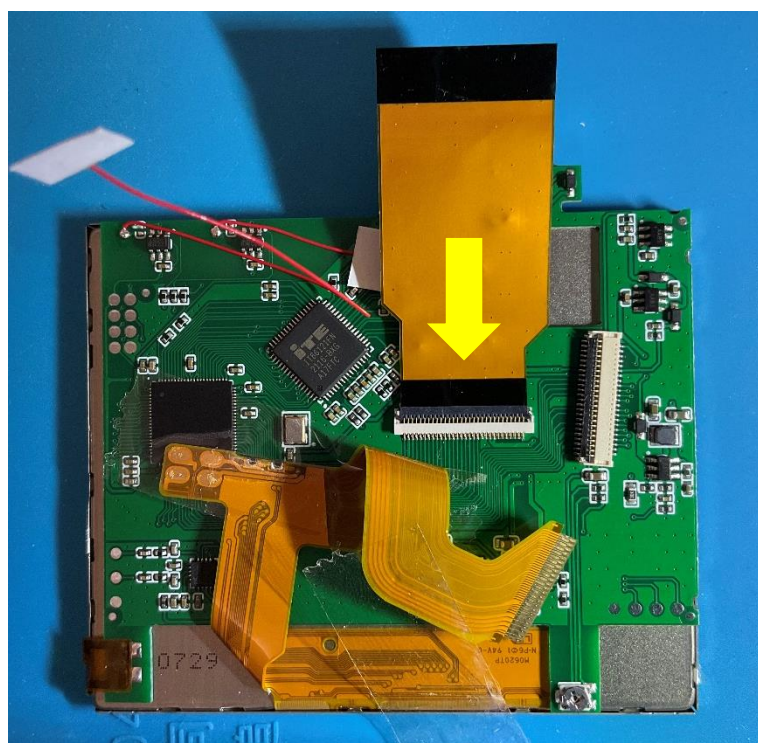
白い部分を削ります。

※黄色は削り忘れに注意。

※赤色は残す部分に注意(HDMI 基板の固定に使用する)。



8. ケース表側に、保護スクリーンを貼ります。



9. GBA 本体に合う、キット付属のリボンケーブルを HDMI 液晶基板に挿し込みラッチします。

(2本のうち1本のみ使用します)

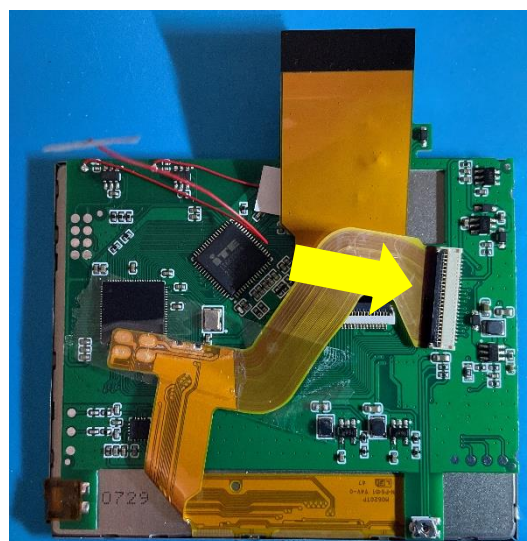
i)コネクタの黒い部分を 90 度起こし、開いてから差し込む。

ii)コネクタの黒い部分を倒して固定する。

10. HDMI 液晶基板上的のリボンケーブルを挿し込みラッチします。

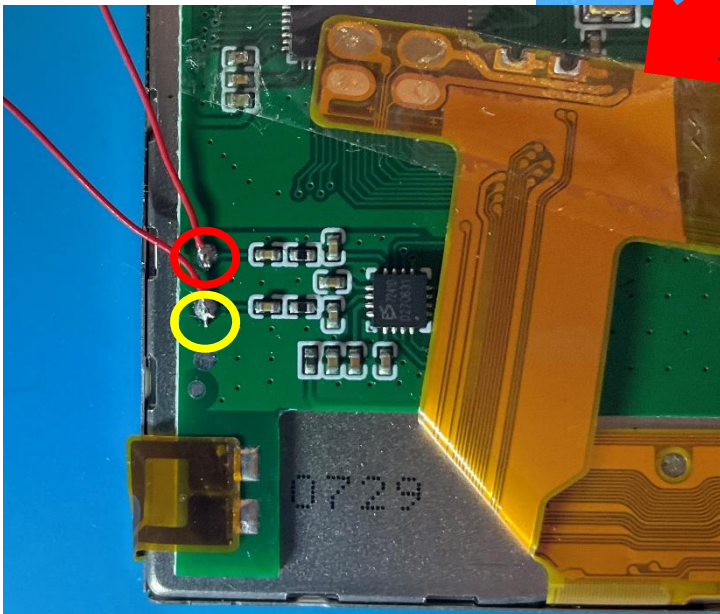
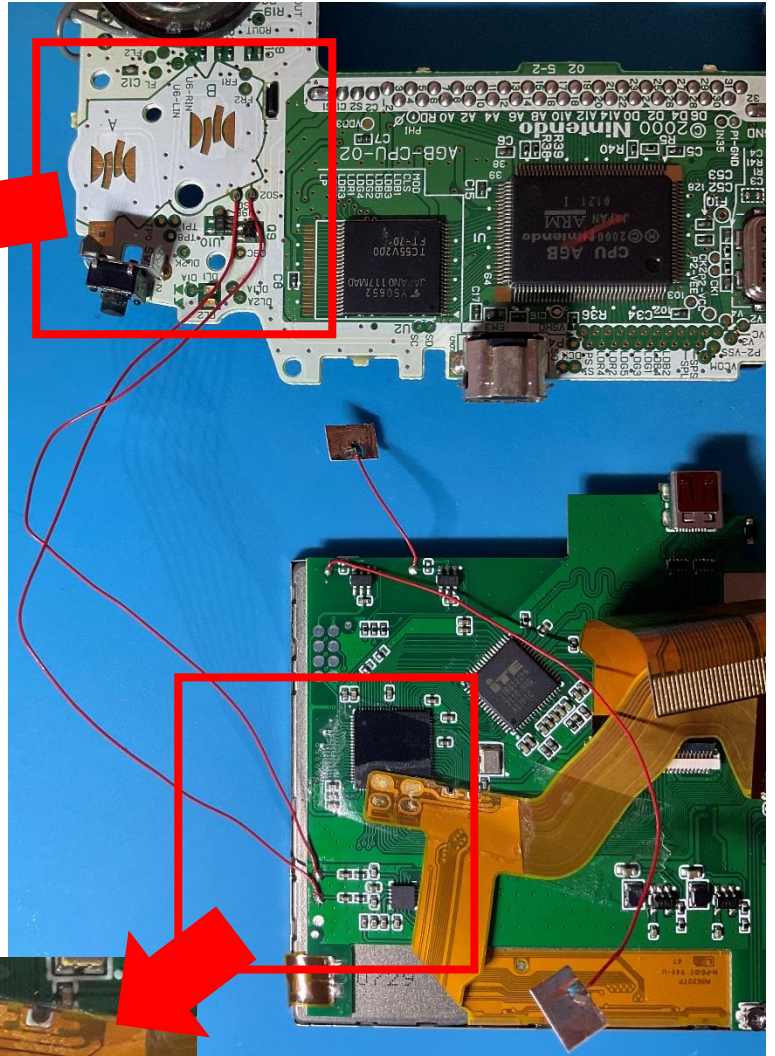
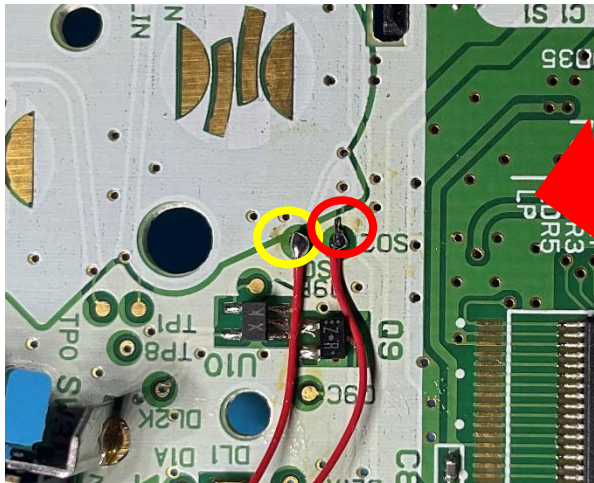
i)コネクタの黒い部分を 90 度起こし、開いてから差し込む。

ii)コネクタの黒い部分を倒して固定する。



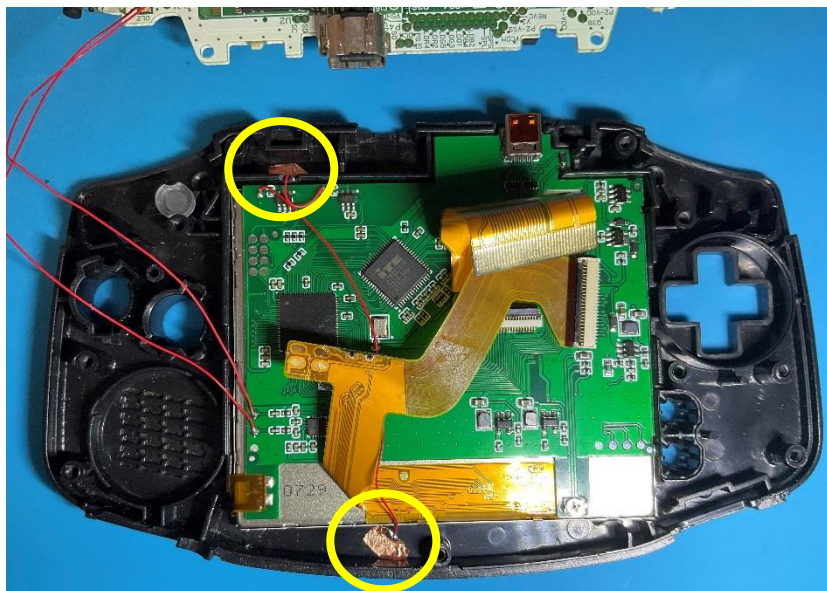
11.GBA の音声出力を HDMI 基板の音声入力に繋がします。

GBA 基板上の SO1、SO2 を HDMI 基板上の写真の位置にハンダ付けします。





12.HDMI 液晶基板を載せ、上下にタッチセンサーを貼ります。ケース上部とケーブルは干渉するのでニッパー等でカットします。



13. HDMI 液晶基板と GBA 本体を繋ぐリボンケーブルを GBA 本体に挿し込みラッチします。

14. ケースにボタン類を戻し基板を置きます。

後は分解と逆の手順で組み立てていけば完成です。

※画面の色や明るさがおかしい場合

手順 12 で貼り付けたタッチセンサーの位置を軽く叩きましょう。

上部センサーで色が、下部センサーで明るさを変更できます。