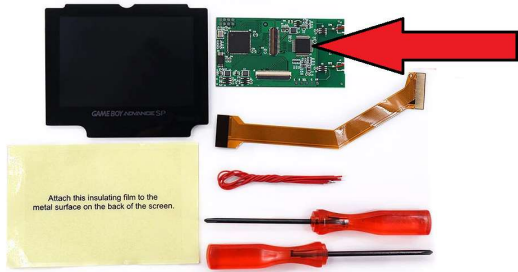


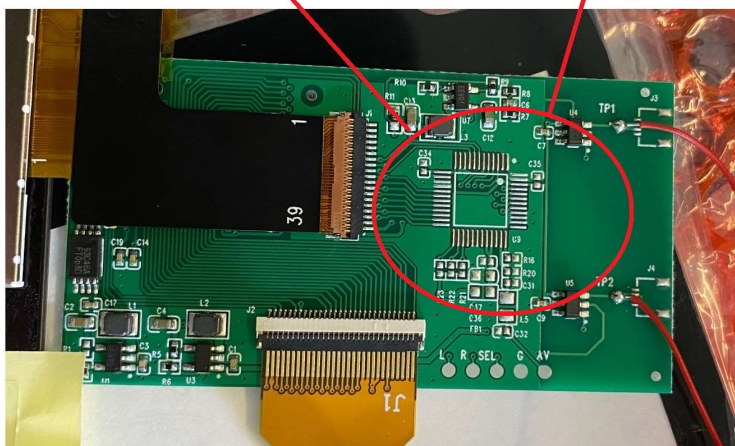
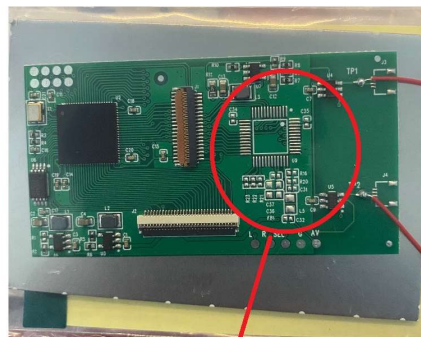
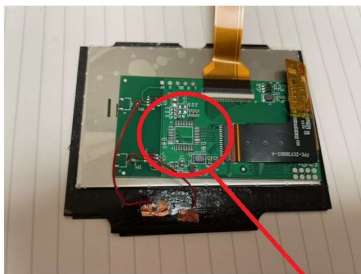
■注意■ 製造時期に伴うパーツ違いについて



生産当初は、2チップでの構成でしたが、現行版は1チップでの構成になります(下図参照)

※より効率化させたチップが採用されています

説明画像等で、2チップの画像がありますが、それらを1チップに置き換えてご覧くださいませ。



※改良後※

1チップ構成