

GBASP用バックライトIPS液晶キット V4



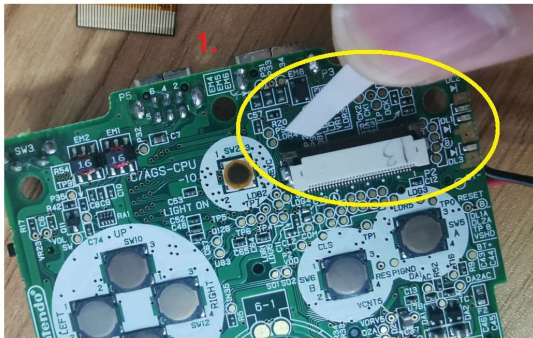
液晶に何も表示されない、表示がおかしい...!?



確認してください → バックライトは点灯していますか?
点灯している場合、下記をためしてください。



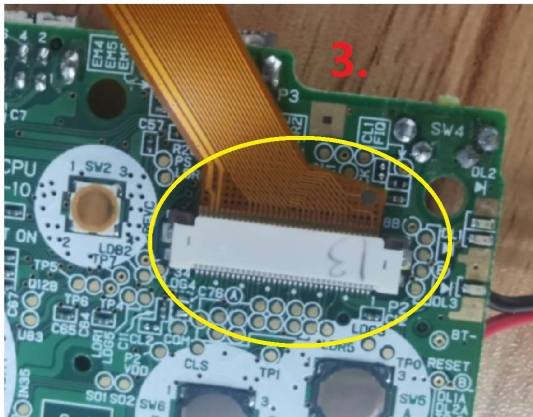
SP本体のマザーボードのコネクタが緩んでいる可能性があります。(少しきつくする必要があります)



リボンケーブルをコネクタに差し込む際に、少しきつくさせるため、紙をコネクタの差込部分より少しだけ小さくカットします。



カットした紙をコネクタの差し込み口に入れます。



紙の上からリボンケーブルをコネクタへ差し込みます。

※少しきつくなりますので、リボンケーブルが折れないよう注意してください

古い機器ゆえ、コネクタの劣化や汚れによる不具合が多いです
別の機器で試してみるのも一つの解決策になります