



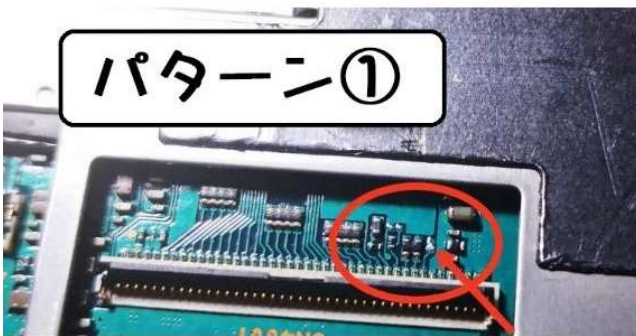
※重要※



■映像が正常に表示されない!?!■

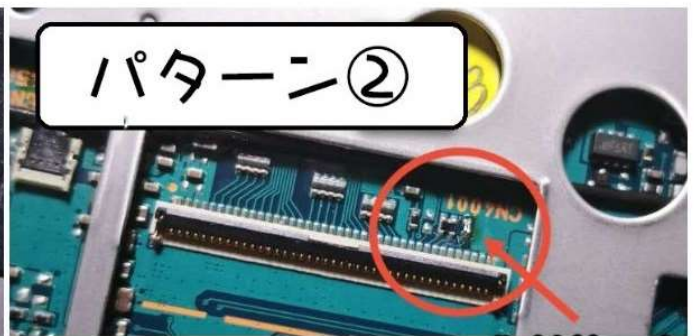
PSP1000でも数種類の基板が存在するようです。
下記を参考に、ハンダゴテを使って、一部回路を
ショートさせる必要があります。
(作業は自己責任でお願いします)

パターン①



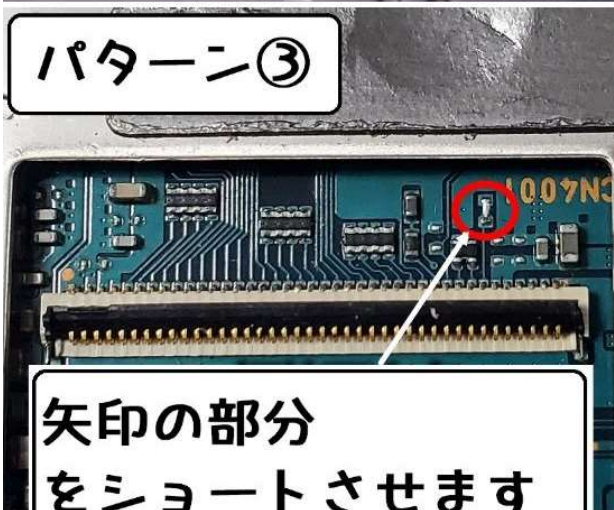
矢印の部分(一番右側)
をショートさせます

パターン②



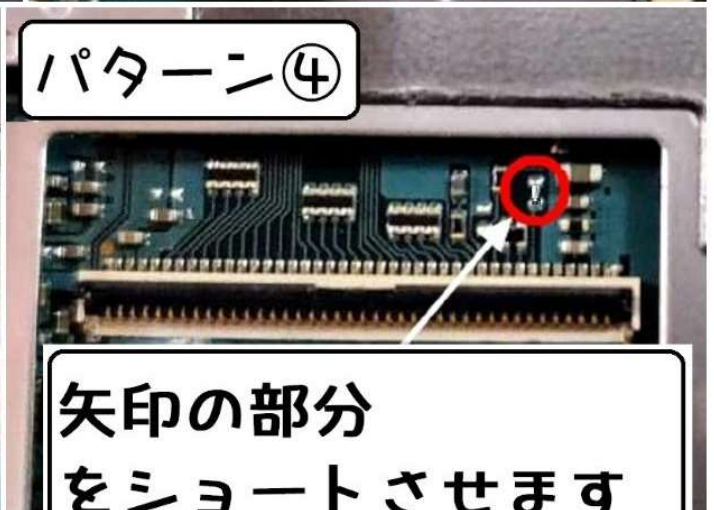
矢印の部分(一番右側)
をショートさせます

パターン③



矢印の部分
をショートさせます

パターン④



矢印の部分
をショートさせます