

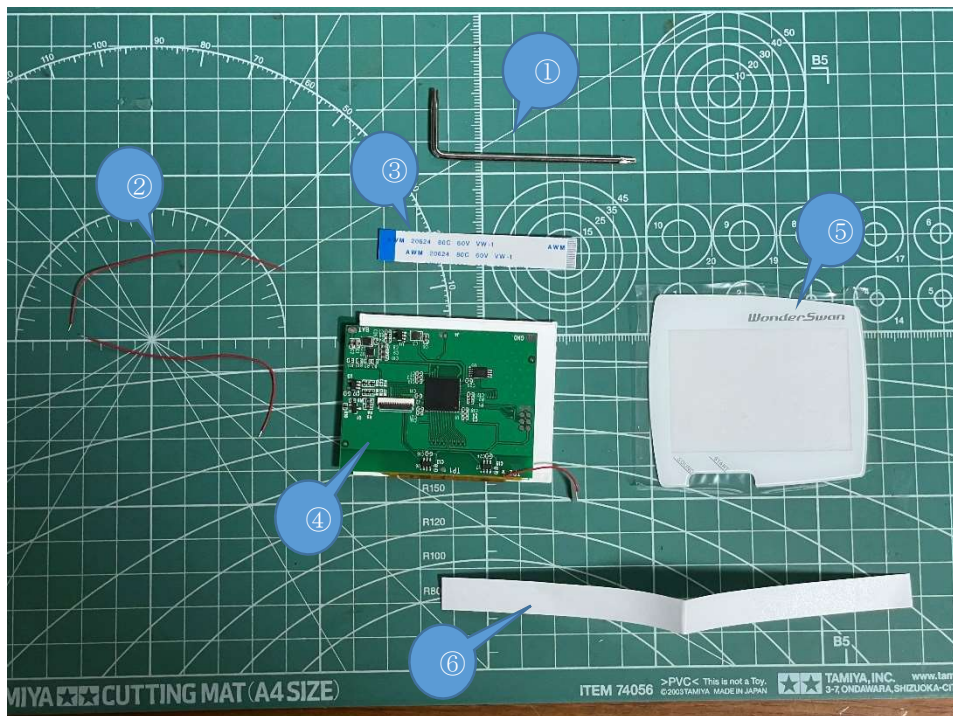
## WS 初代モノクロ版 IPS バックライトキット

### WS 初代モノクロ版 IPS バックライトキット取り付けマニュアル 第1版



## 内容物の確認

### 内容物



内容物はこの様になっています。左上から

- ① ヘクスドライバー
- ② 配線
- ③ フラットケーブル
- ④ 液晶本体+基盤 (液晶と基盤がくっついています)
- ⑤ ガラススクリーン
- ⑥ 両面テープ

となっております。

## 分解&下準備

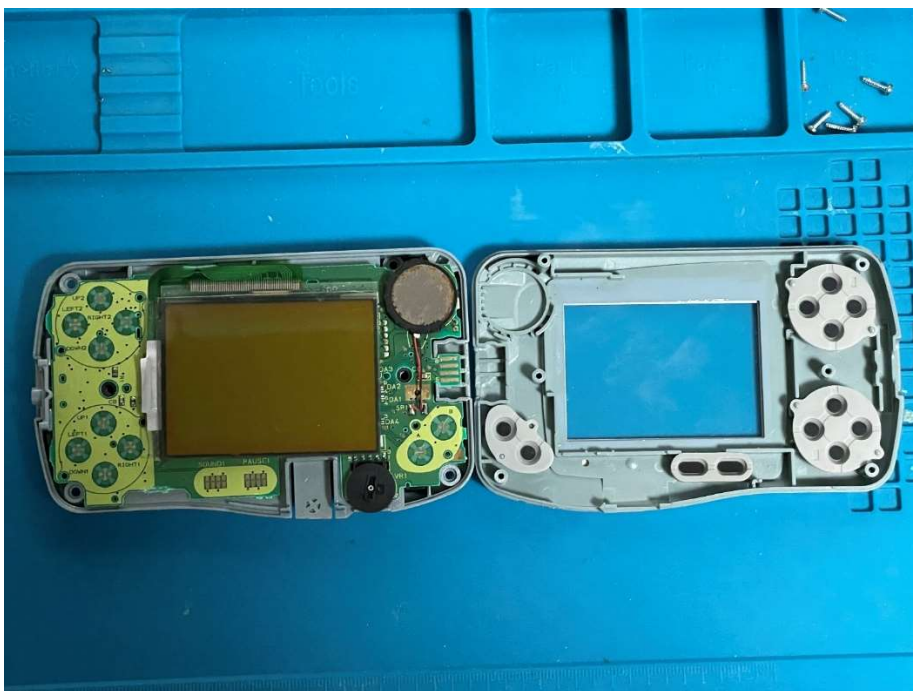
WS の分解にはヘクスローブドライバーが必要です(販売のキットには含まれています)  
市販品では、ヘクスローブドライバーの T-6 となります。

### Y字ビスを外す

まずはケースのビスを外します。  
合計 6 本外します。



## 古いスクリーンを外す



ワンダースワンはケースのネジを外すだけばらばらになります。



内側のスクリーン周りに薄いテープが貼ってある場合もあるようです。その場合剥がしてください。

液晶画面側のボタン等をすべて外し、スクリーンも外します。

ケースの左右を持ち軽くひねると両面テープが剥がれやすくなり、内側から指で押すと取れます。

## 両面テープを貼る

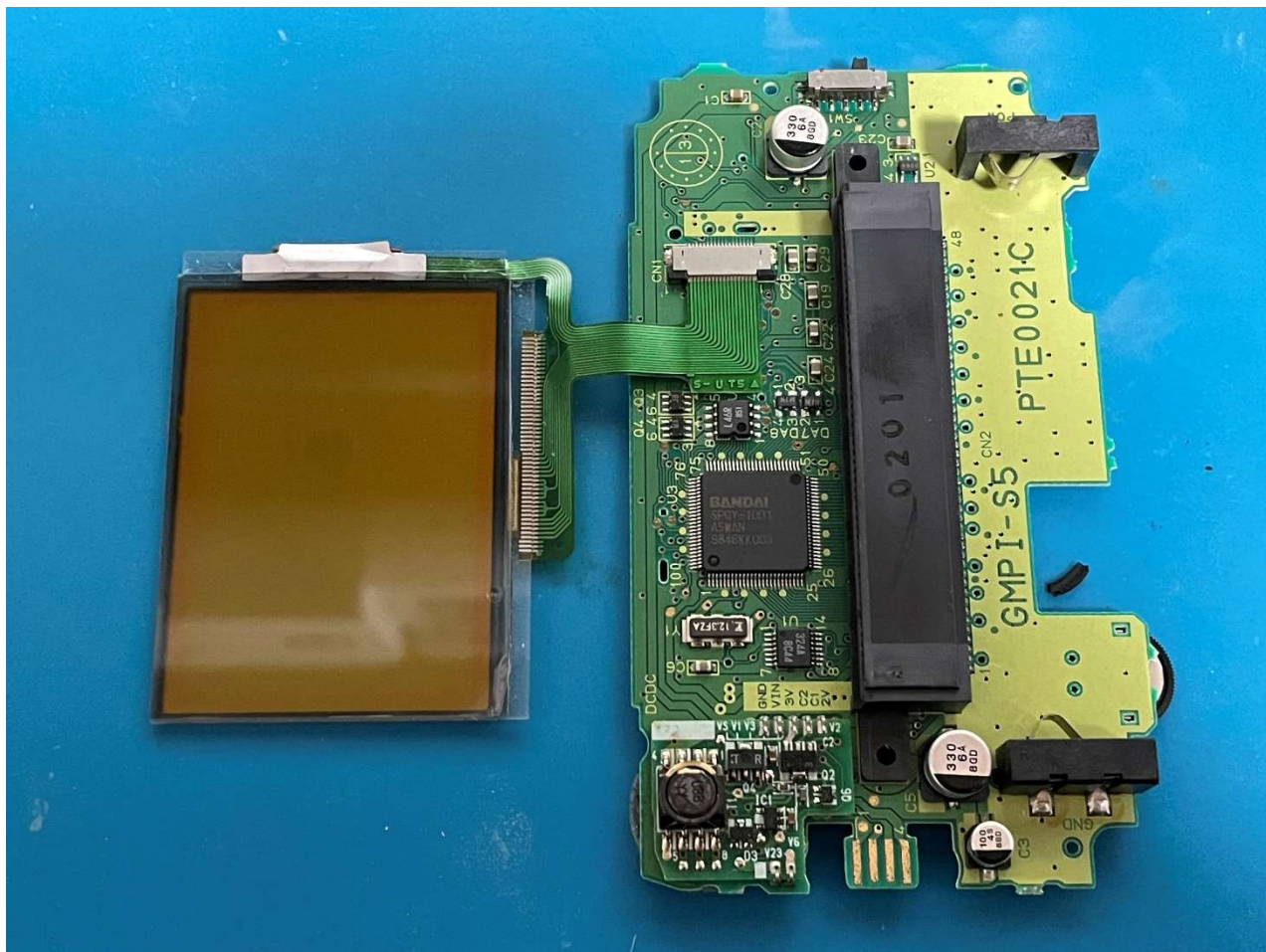


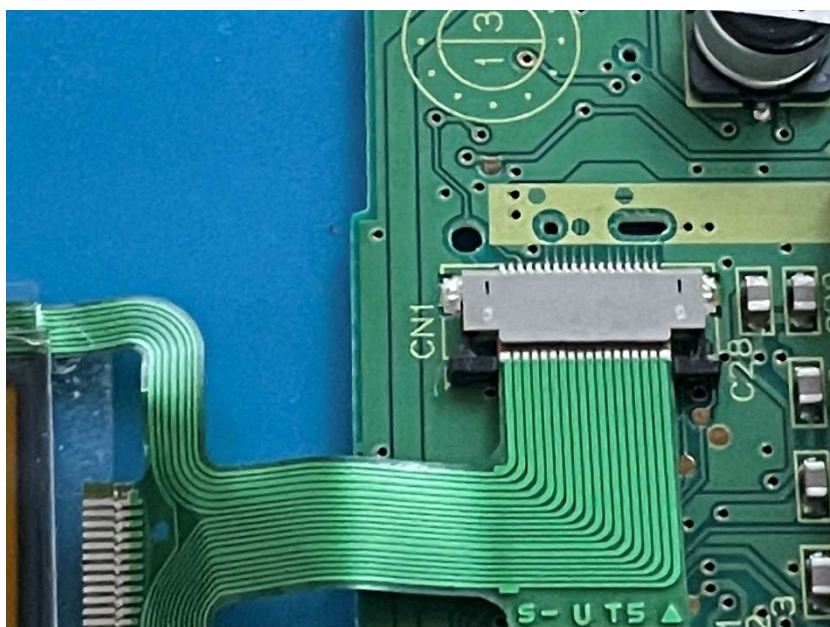
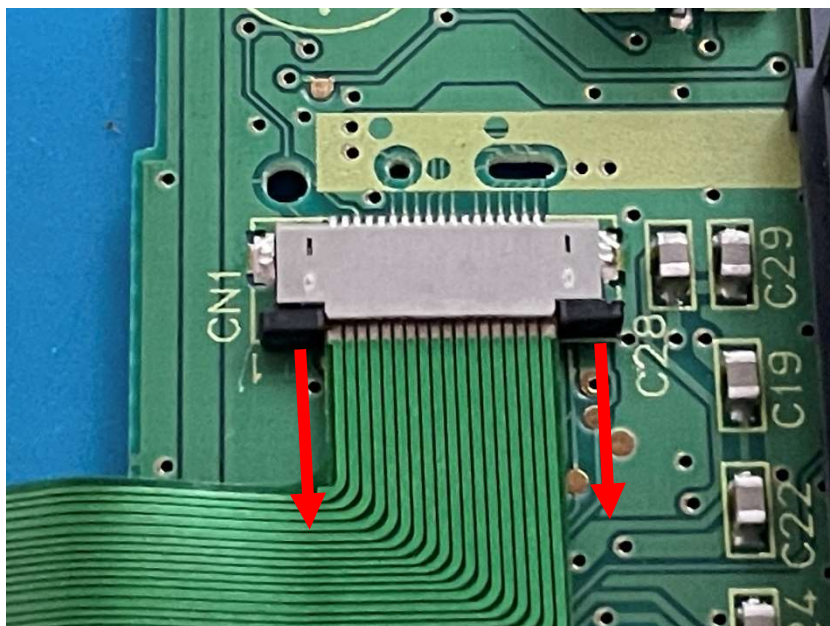
スクリーンを剥がしたら両面テープをはさみなどで切り、画像のように貼ります。  
これで液晶側の準備は終わりです、ケースの加工は一切必要ありません。

## 液晶の交換

### 元の液晶を外す

基盤をから外すとこの様にフラットケーブルで基板本体と液晶が接続されています。  
液晶は軽く止められていますが、剥がしてしまっても大丈夫です。

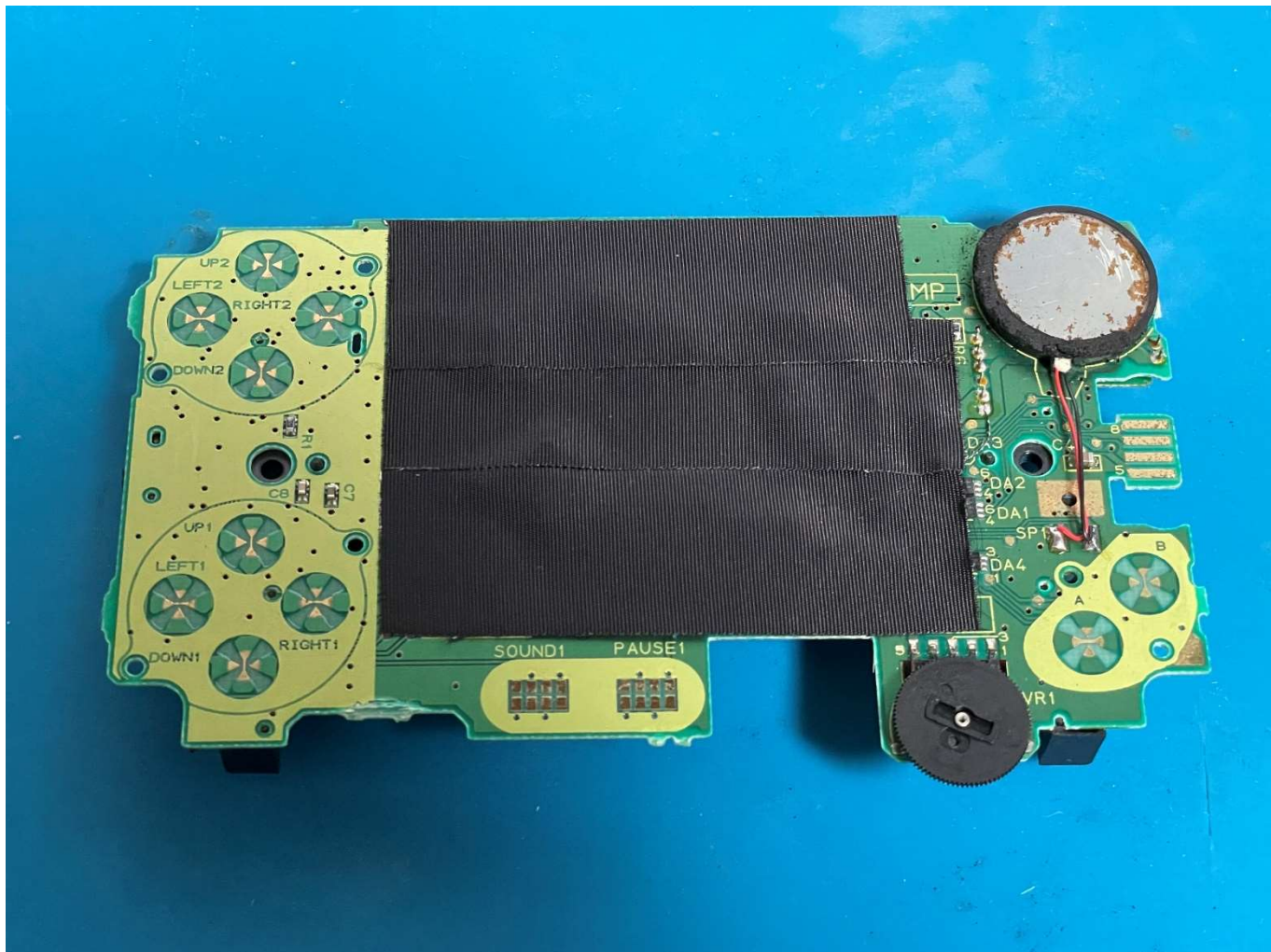




基盤のフラットケーブルを外します。  
フラットケーブルを固定している爪を持ち上げるとフラットケーブルを抜くことができます。

## 液晶の装着

### 絶縁処理

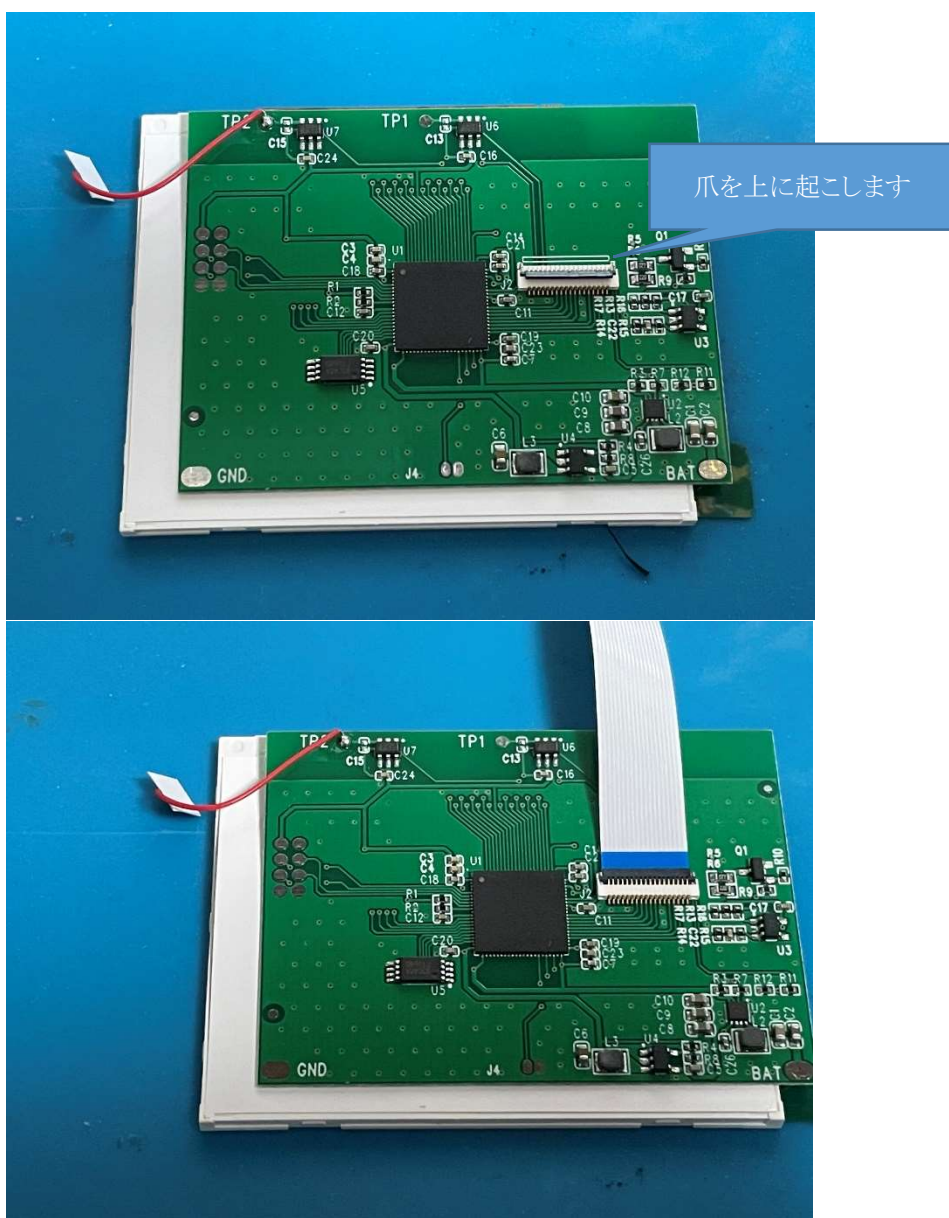


IPS 液晶の基盤を取り付ける前に、WS 側の基盤を絶縁します。

まず白くて四角いスポンジが 4 つありますが全て剥がし、画像を参考に、絶縁テープ等を貼ります。市販のビニールテープなどで大丈夫です。

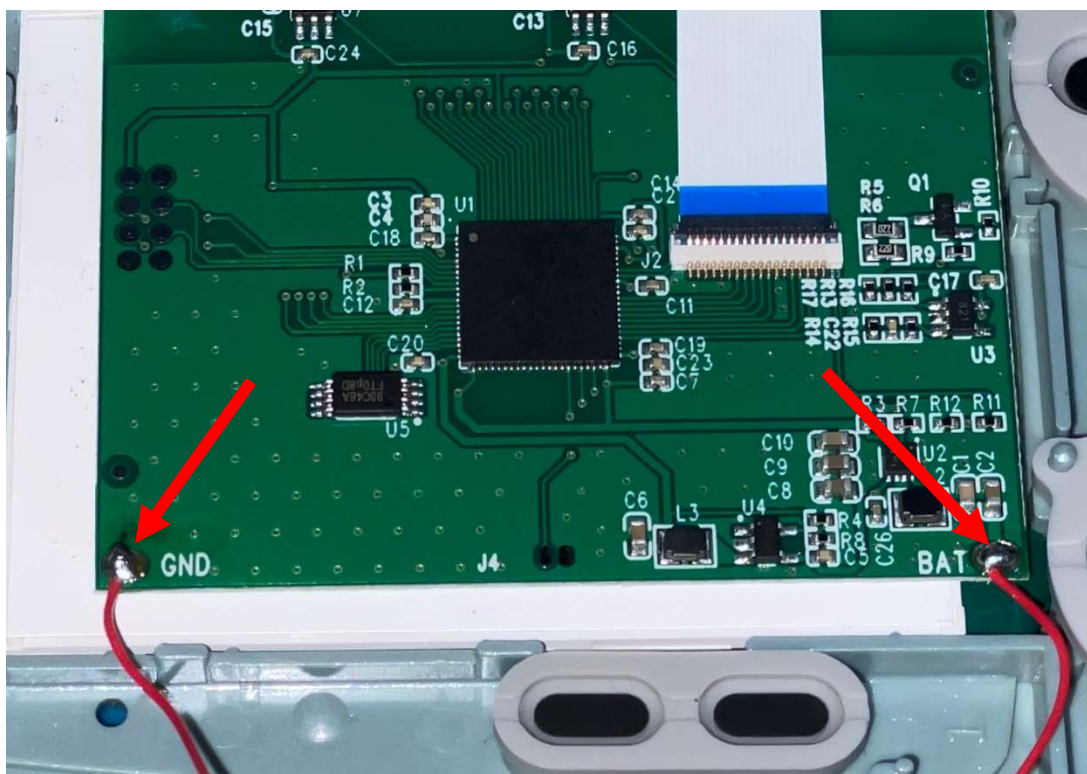


## 液晶基盤の設置



液晶基盤の準備をします。

液晶基盤のフラットケーブルの爪を起し、付属のフラットケーブルを奥まで刺したら爪を寝かせます。

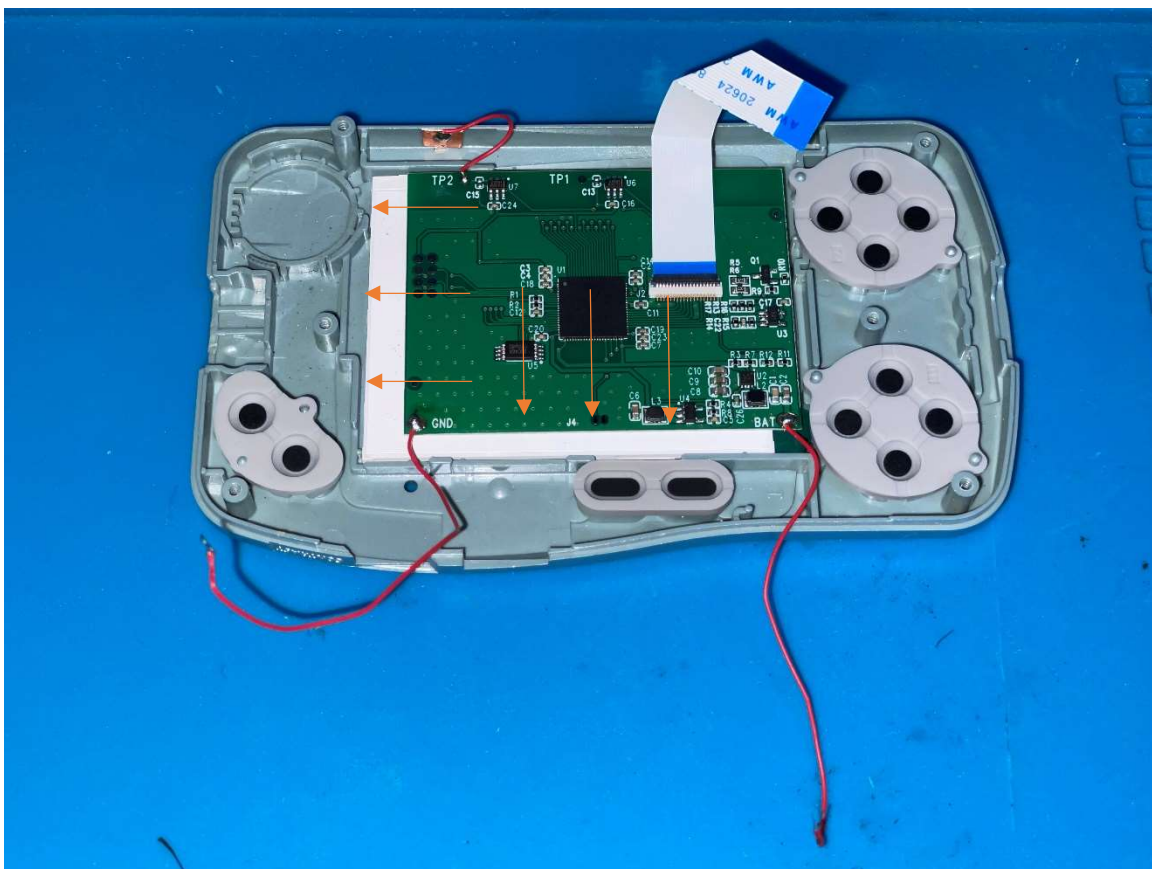


次に、基盤の

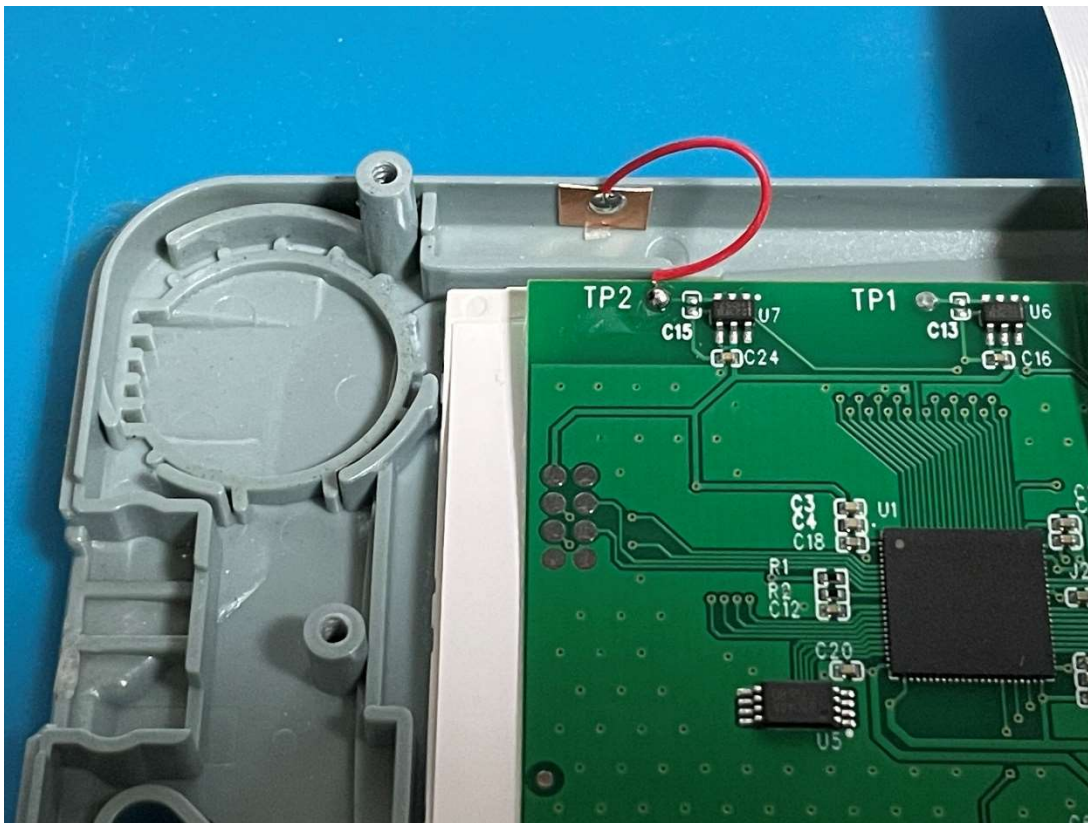
左下 GND

右下 BAT

と書かれた所にハンダを盛り、配線を接続します。



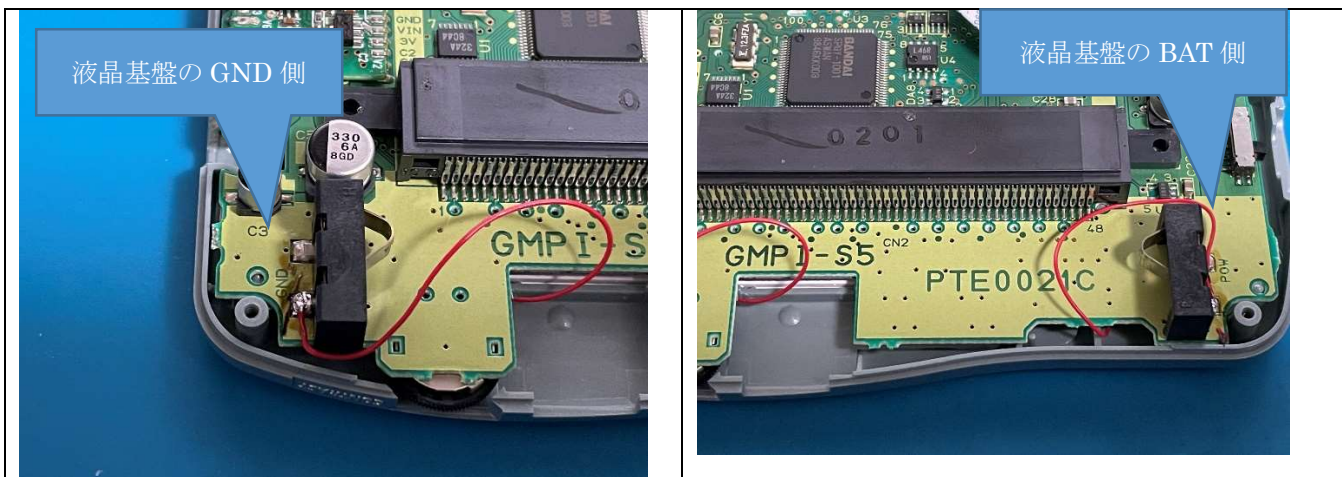
ケースに貼った両面テープで液晶をケースに固定します。  
そのときに、この方向で  
左の壁、下の壁を基準に液晶を両面テープで固定します。



液晶基盤に接続されているセンサーをケース内部に貼りつけます。  
銅色の端子に両面テープがはってあるので、剥がして貼り付けてください。



液晶基盤に接続したラインを逃しながら、基盤を置きます。



液晶基盤に接続した  
GND のラインを基盤の左のこの位置にはんだ付けします。  
ハンダが溶けづらいので、一度ハンダを盛ると溶けやすいです。

また、液晶基盤の BAT 側を右の部分にハンダします。



最後に液晶基盤に接続したフラットケーブルと本体に接続します。  
フラットケーブルと画像のように折ると、接続しやすいです。  
フラットケーブルを奥まで差し込んで、爪を押し込みます。

※もし組み立てた後、画面がうまく映らない場合はフラットケーブルが奥まで挿されているかを確認してください。

## 組み立て

### ケースを閉じる



組み立てたときと同様、6箇所ネジをします。



次にガラススクリーンの両面テープを剥がし、ケースに貼れば完成です。

## 操作方法

WS 初代モノクロ版 IPS バックライトキットは色の切り替えができます。

## 画面表示の切り替え・比較画像



起動した後に画像の矢印のあたり、(ケース内部に両面テープで貼ったセンサーのあたりです)を軽く叩くと画面の色表示が変わります。

色は

白黒→赤→緑→青→紫→黄緑(従来のワンドースワンに近い色)→疑似カラー→疑似カラー2と切り替わります。



白黒、赤、黄緑です。

黄緑がノーマルのワンダースワンに近い色です。





疑似カラー1、2 です。

※疑似カラーは、ランダムで色を載せているようです。

そのため、同じ画面でも操作によっては違う色が乗ることがあります。

以下、疑似カラーの比較画像を載せます。

比較画像



ノーマル、黄緑、疑似カラー、白黒



ノーマル



疑似カラー1



疑似カラー2



ノーマル、白黒、疑似カラー1、2。