

TERRAONION MODE

取り付け編



内容物

- ・ TERRAONION MODE 基板
- ・ 基板 足
- ・ HDD & SSD 用固定ネジ
- ・ サターン用補助電源コード
- ・ 説明書



【 Dreamcast への取り付け 】

※注意※

**作業を始める前に必ず
コンセントから電源コードを
抜いて作業してください！
作業中に感電する場合があります！**

- 本体からモデムを取り外してから裏返し、ネジを外します。

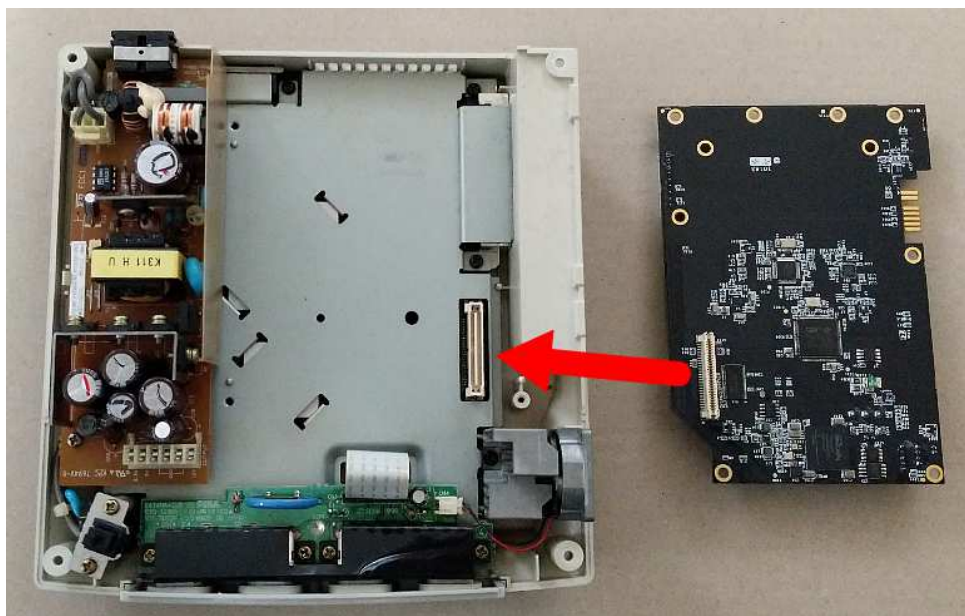
※ここではドリームキャスト本体 型番 HKT-3000 VA0 基板を例に作業します※



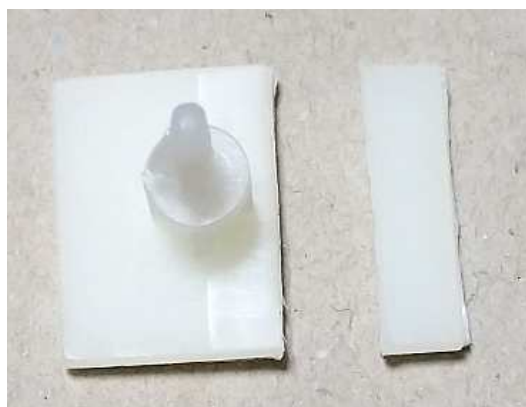
- 上蓋を取り外し、GD-ROM ドライブのネジを外し、GD-ROM を取り外します。



●取り外した所に基板を取り付けるのですが、その前に足を取り付けます。



基板に取り付ける足の土台が大きく、本体に接触してしまうのでハサミなどを使い、大きさを調整します。



●基板を取り付けます。



●microSD や 2.5 インチ HDD (SSD も可) or USB メモリーを、FAT32 か exFAT でフォーマットし、Dreamcast というフォルダを作ります。

例:

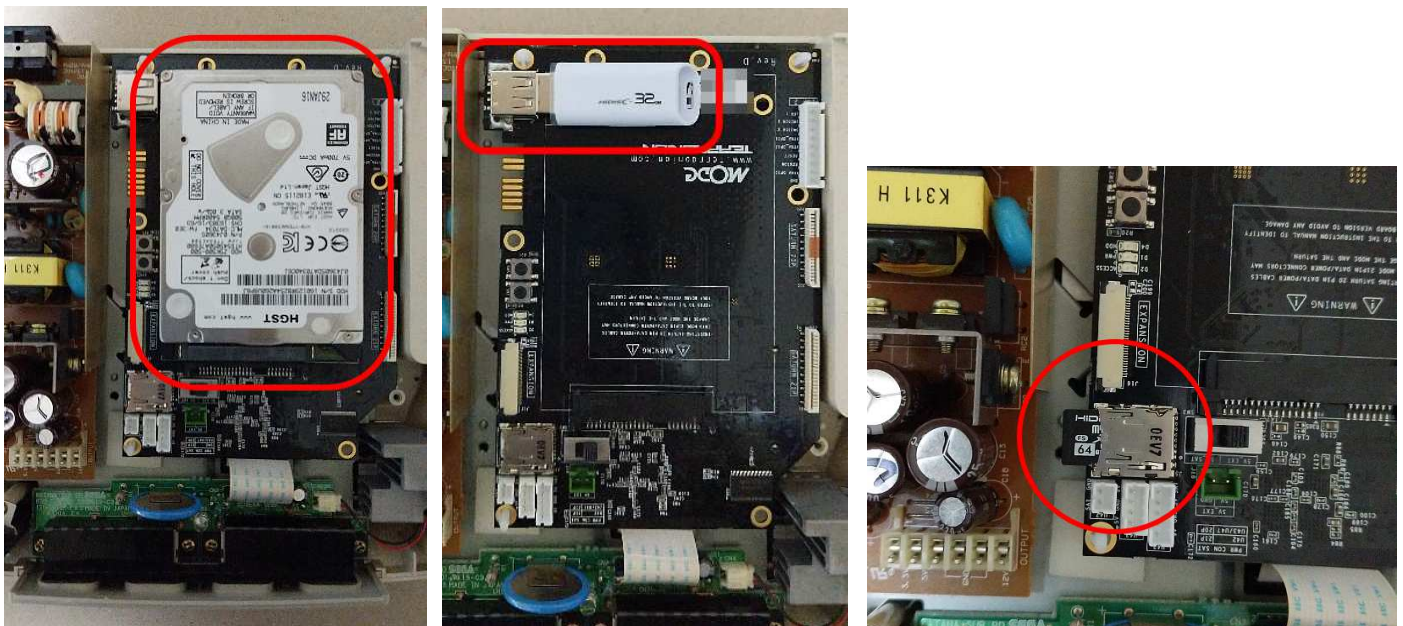


その中に、吸い出した ROM をフォルダごと入れます。
(フォルダ名は半角英数字なら何でもよい)

例:



●microSD や HDD or USB メモリーを取り付けます。
HDD と USB メモリーは同時に設置する事が出来ません。(物理的に取り付け不可)



2 つとも取り付けてもメニューで切り替えが可能です。
microSD スロットは、Push-Pull タイプです。

●上蓋を取り付けたら完成です。

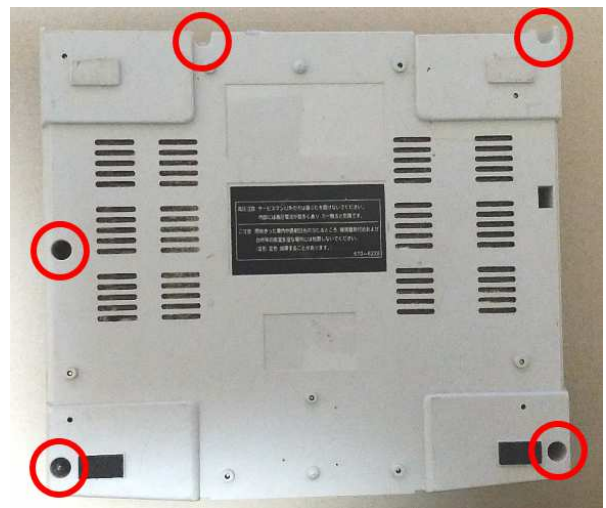
【 SEGA SATURN への取り付け 】

※注意※

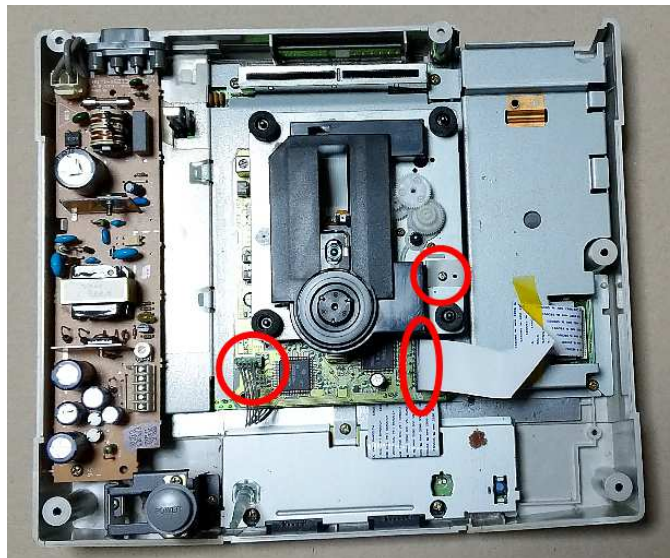
**作業を始める前に必ず
コンセントから電源コードを
抜いて作業してください！
作業中に感電する場合があります！**

- 本体を裏返し、ネジを外します。

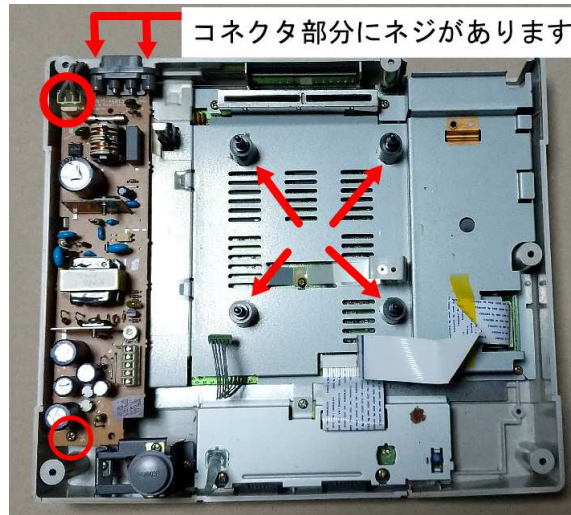
※ここではセガサターン本体 型番 HST-3220 を例に作業します※



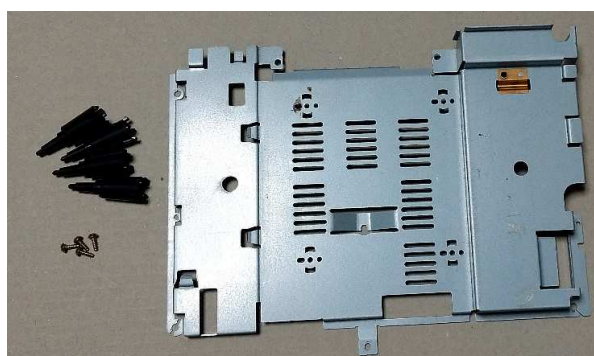
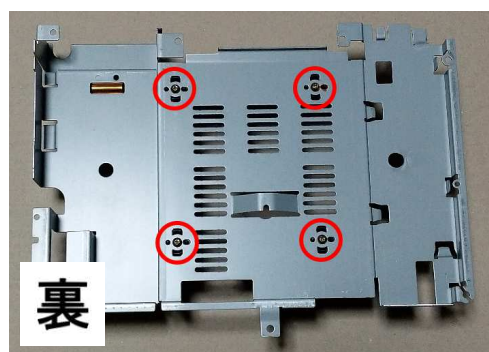
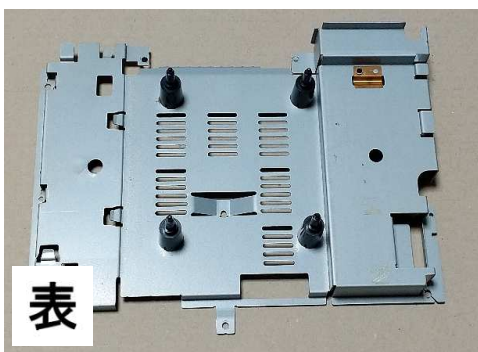
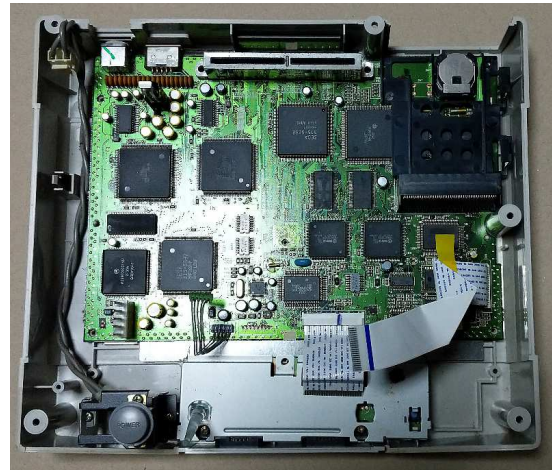
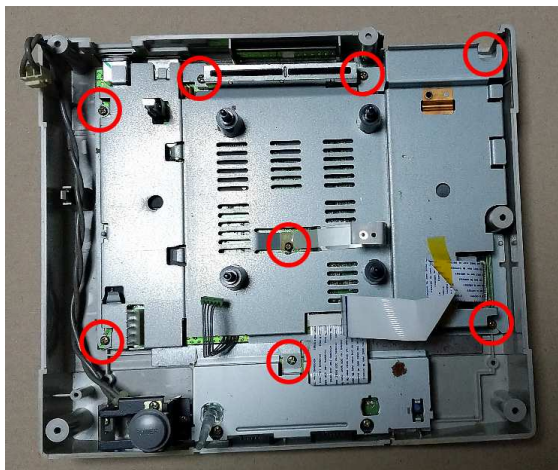
- 上蓋を取り外し、CD-ROM ドライブを取り外します。



● CD-ROM マウントを取り外さないで基板の設置場所を確保出来ないので、電源ユニットを取り外します。



● ネジを外し、CD-ROM マウントを取り外します。フラットケーブルも外した方が作業はしやすいです。



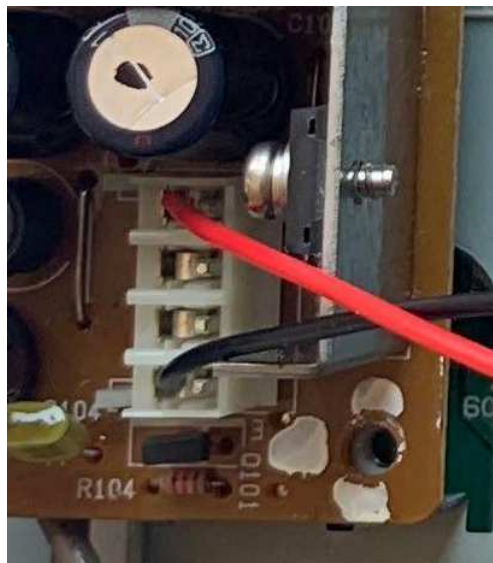
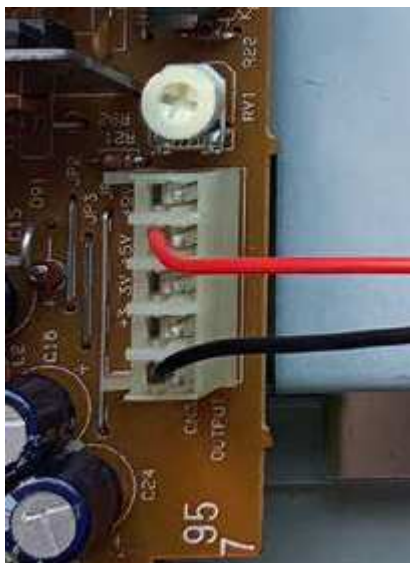
●元の状態に組み直し、基板を設置します。

サターン内部は、かなり余裕があるので基板足の加工などはいりません。

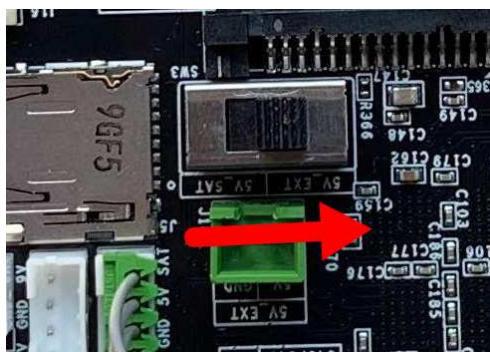


白サターン以降は補助電源が必要になります。

電源ピンが5ピンの場合と4ピンの場合で位置が違います。



補助電源スイッチも、5V EXT の右側にします。



灰色サターン(アクセスランプが付いているサターン)は補助電源は使わないので、左側です。

● 灰色サターンの特徴(アクセスランプが付いてる型)

- ・ 電源ユニットが上蓋に付いてる。(初期型のみ) 型番 HST-3200
(なので上蓋を外す場合、内部電源コネクターなどを外さないと上蓋が外れない)
- ・ 内部電源コネクターが多い。
4ピン+2ピンコネクタがある。
(TERRAION MODE では、それらを使うので補助電源コードは使わない)
- ・ フラットケーブルが 20 ピン
- ・ 後期型はアクセスランプが小さい 型番 HST-3210

初期型

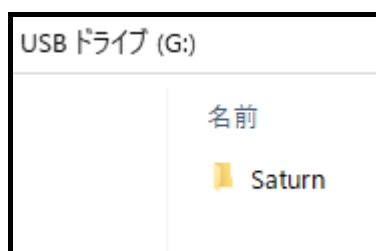


後期型



- microSD や 2.5 インチ HDD (SSD も可) or USB メモリーを、FAT32 か exFAT でフォーマットし、Saturn というフォルダを作ります。

例:



- その中に、吸い出した ROM をフォルダごと入れます。
(フォルダ名は半角英数字なら何でもよい)

例:



- microSD や HDD or USB メモリーを取り付け、上蓋を閉めれば取り付け終了です。