

GBC バックライトキット V2 さくせいマニュアル



このマニュアルは、あおいりいさまのフリーフォントの『りいれがきポップ角』を使用しています。

・まずは部品が入っているかを確認しましょう。

チェック	部品名	写真
<input type="checkbox"/>	収納ポーチ (この中にパーツが入っています)	
<input type="checkbox"/>	液晶	
<input type="checkbox"/>	基板	

□	絶縁テープ	
□	アンテナ基板	
□	液晶接続ケーブル	
□	両面テープ	
□	プラスドライバー	
□	Y字ドライバー	
□	プラスチック ピンセット	
□	ヘラ	

※ポーチは収納にも使えます。

自分で用意するもの

・GBC 本体

- ・はんだこて
- ・はんだ
- ・ニッパー

必ず作業前に下記の動作確認をしましょう

- ・電池を入れ、起動音がすること
→電源が入らない or 電源が入るが不安定な本体は使用しない
- ・ソフトの読み込みができること
→本マニュアルはバックライト化をするためのものです。故障した本体を治す機能はありません。正常な本体を使用しましょう。

快適に作業をするために必要なもの

- ・養生テープ(100均のものよりもホームセンターで売られているものをお勧めします)

あったほうがいいもの

- ・ワイヤストリッパー で30GA に対応のもの(線の太さが0.25mm 程度の規格の名前です)

はじめに

このマニュアルではプラスネジ(十字のもの)を使う個所では ● を、Y字ネジを使う個所では ● で示します。ドライバーは付属のものを使用してください。

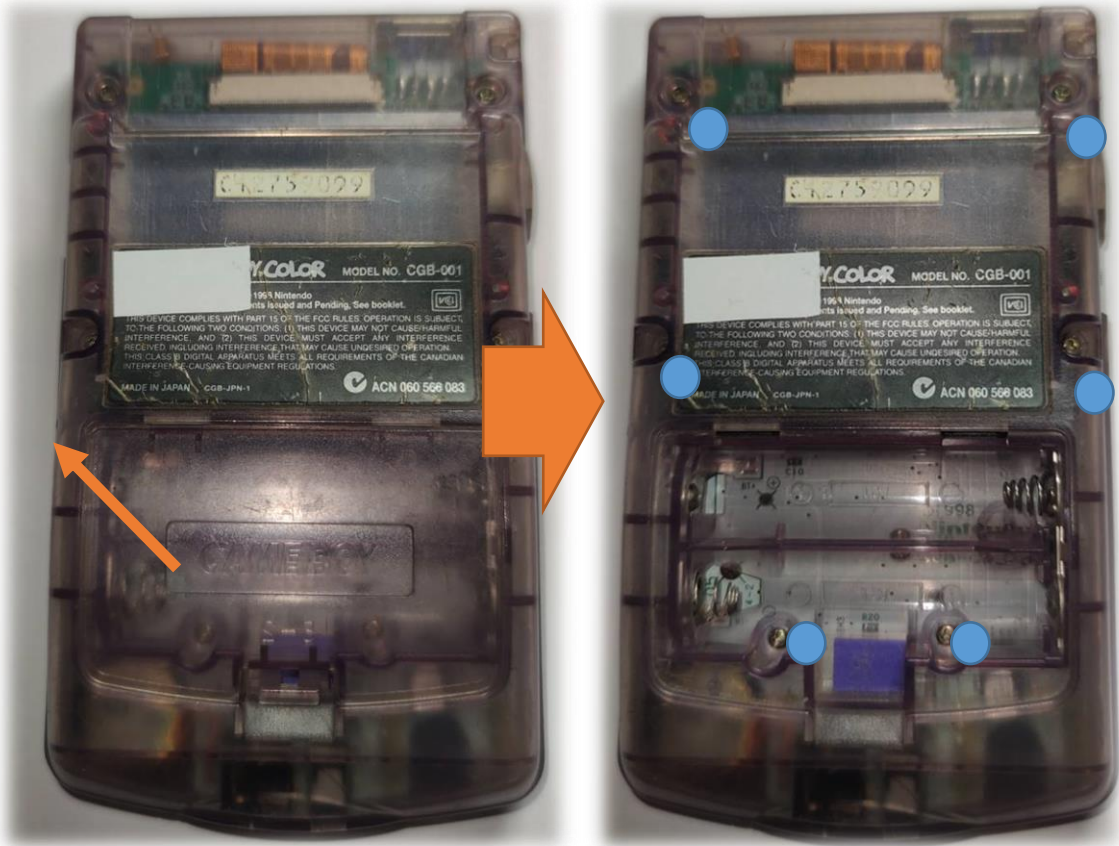
また、液晶画面のバックライト化の難易度は低いですが、貼り付け時に画面割れ等が起きやすいです。事前に1台分解して練習をしておくことを推奨します。自己責任でお願いいたします。

さいごに、このマニュアルはGBC純正(そのままのもの)を加工することを想定しています。国内外で売られている交換用の外装は寸法が少し違うものや、付属のネジは寸法が違うものがあることがありますので各自で加工しましょう。

では組み立てに入りましょう！

1. 電池カバーを外す

青丸の位置にあるねじを Y 字ドライバーで外す。全部で 6 か所です。



2 つは電池カバーの下にあります。カバーを外し作業しましょう。

2. 電池カバー側の外装を外す

カバーを外し、基板が見える状態にする。



開けると写真のように基板が見える。



3. 液晶のケーブルを外す

フラットケーブルを取り外す。この時にフラットケーブルは新しい画面に交換するので切れても大丈夫ですが、ケーブルが刺さっているコネクタを破損すると映らなくなります。



黒色のコネクタを押す

4. 基板のネジを外す

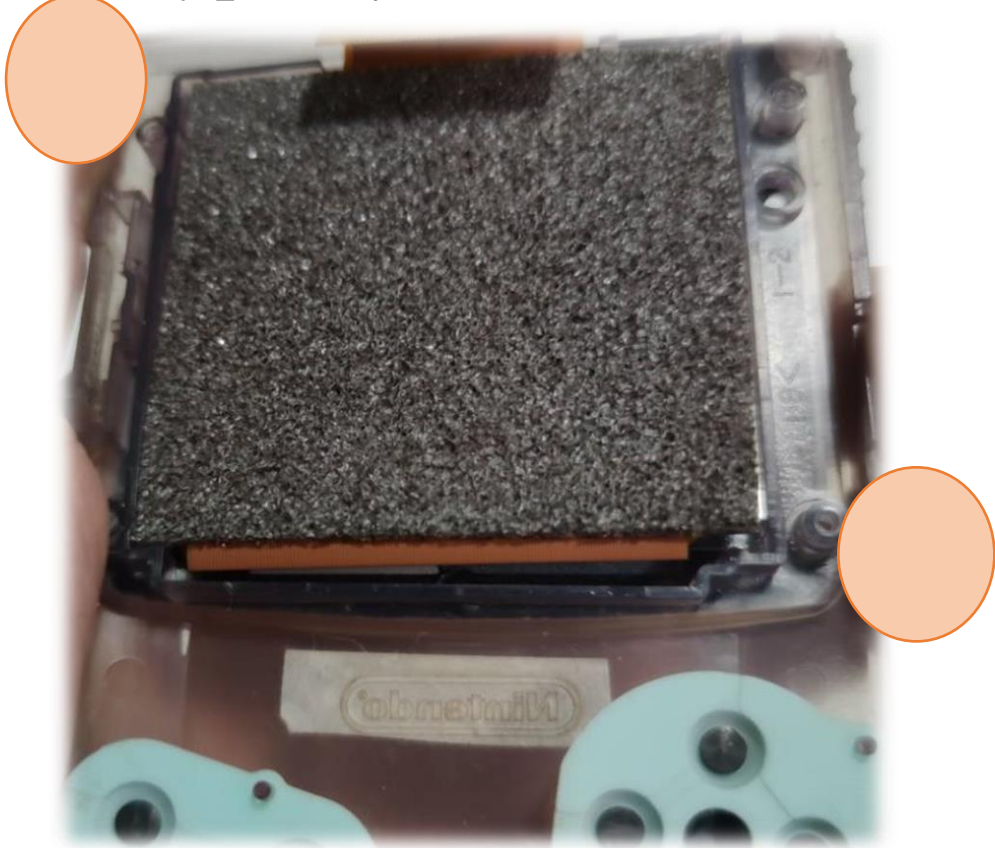
赤丸の位置にあるねじをプラスドライバーで外す。全部で3か所です。



基板を取り外せるので基板を取り外す。

5. 液晶を外す

四隅をうち、丸の位置を持ち、カバーをねじる。この時に正面のスクリーンが外れた場合は、傷がつかないように保管しておく。



丸の位置で持ちねじることで液晶が取れます。

6. 液晶の動作確認

外装に液晶を取り付ける前に動作確認を行います。基板にフラットケーブルを次のように取り付けてください。



金色の端子が下に来るように(黒色部分が上に)接続する。この時にケーブルを折らないように注意して接続を行う。

基板には液晶、液晶接続ケーブル、アンテナ基板の3つを接続する。向きに気を付ける。

組み立てた液晶を GBC の基板に取り付ける。すべての向きが正しいと画像のような配置となるので、よく確認を行うこと。



電池側のカバーを取り付け、電池を入れる。電池を入れてスイッチを入れて画面が映ることを確認する。

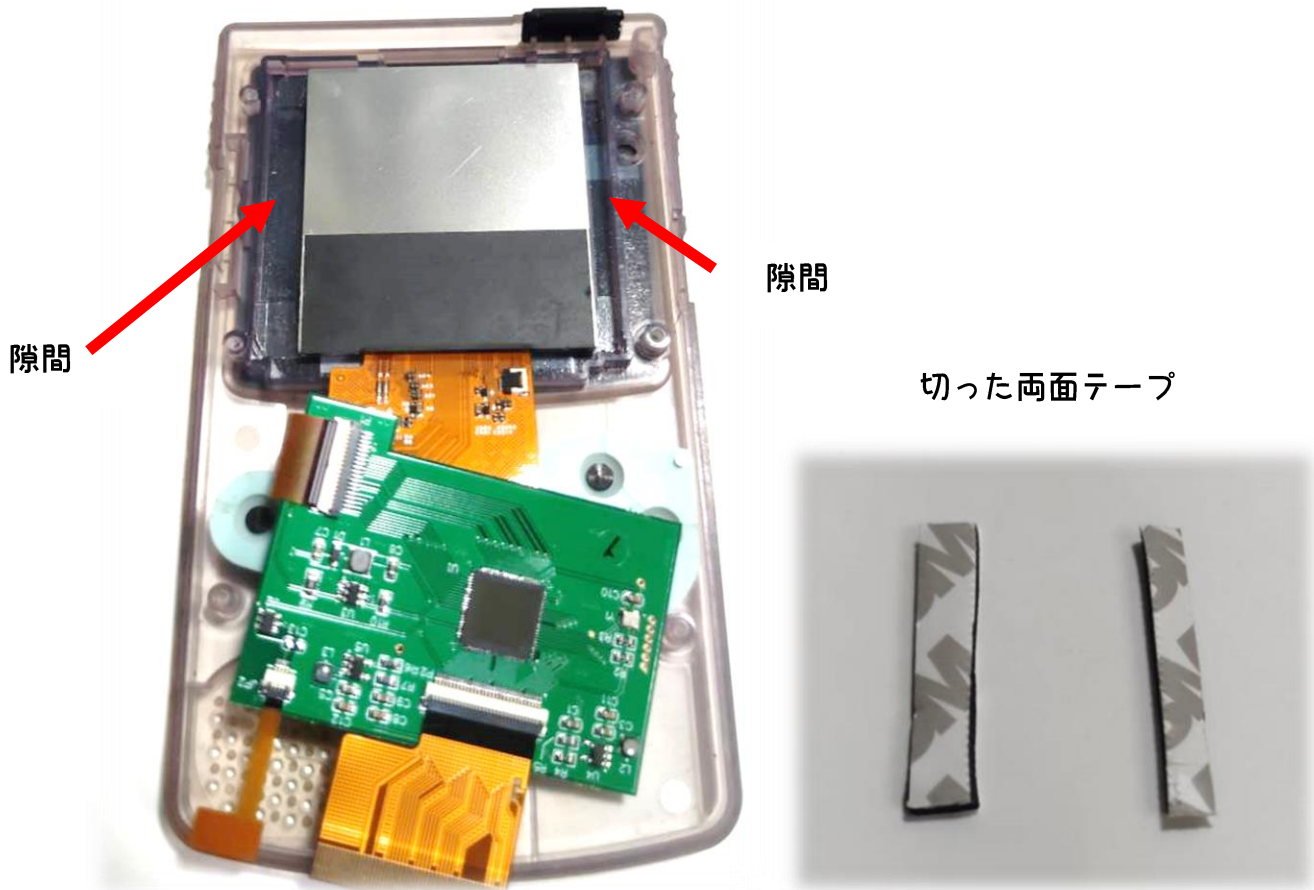
正しく接続されていると画面が映ります。正しく接続できていない場合は前の工程に戻り確認をしてください。



7. 組み立て

外装に液晶を取り付けるための、両面テープの取り付けの前準備を行います

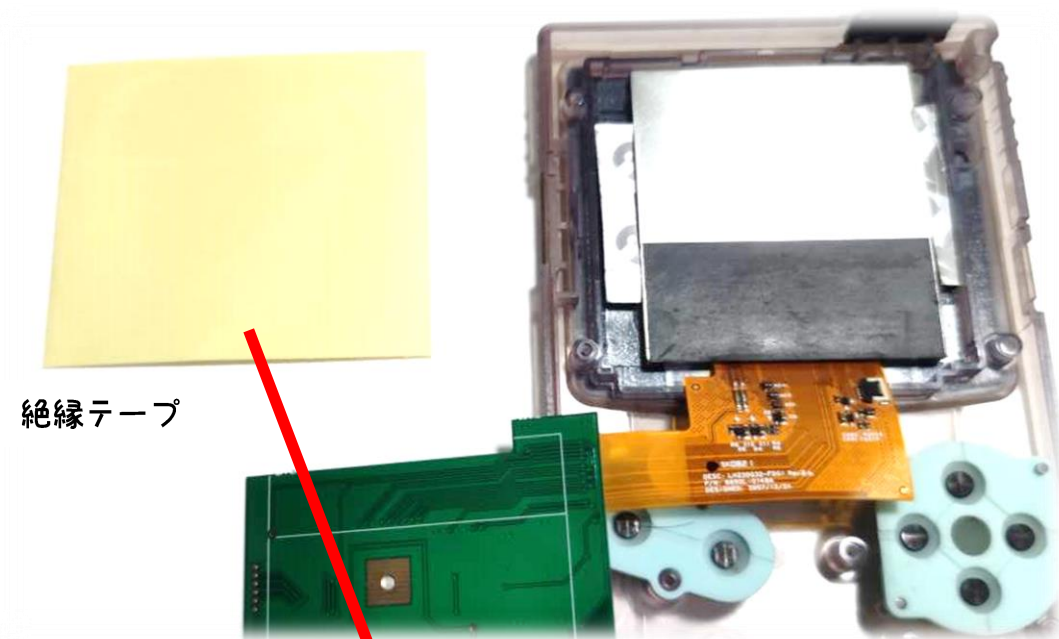
隙間部分に両面テープを入れて動かないように固定します。写真のように仮置きをして、駿府の確認を行ってください。



表面側にひっくり返して中央に来るようにする



隙間部分にさきほど作成した両面テープを入れる。



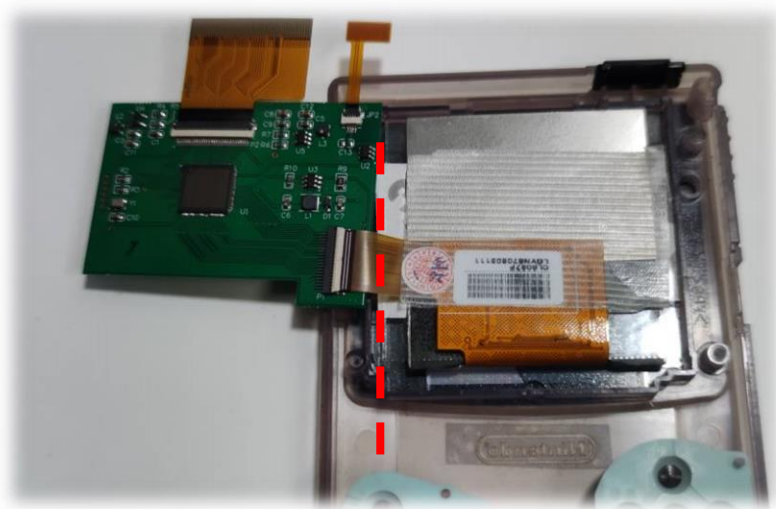
液晶裏に絶縁テープを貼る



液晶のケーブルを、写真のように曲げる。



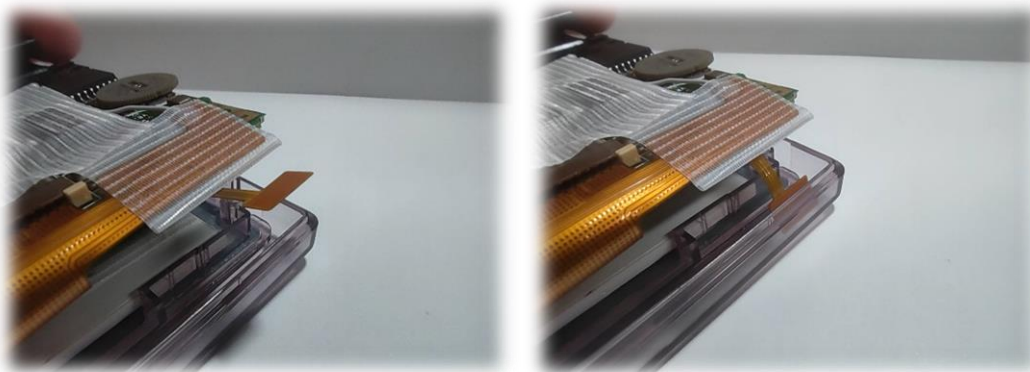
この時に養生テープで固定することを推奨します。



上記の写真の点線の位置で折り曲げ、基板を組み込む。



アンテナケーブルを折り曲げて、外装につくように曲げる。



8. 基板のネジを外す

赤丸の位置にあるねじをプラスドライバーで外す。全部で3か所です。



9. 動作確認

電池を入れ、電源が入ること、画面が映ることを確認する。



お疲れさまでした。

10. 操作方法

オレンジ部分に触れること(アンテナ基板付近)で画面の操作ができます。

短くタップ→明るさの変更

