

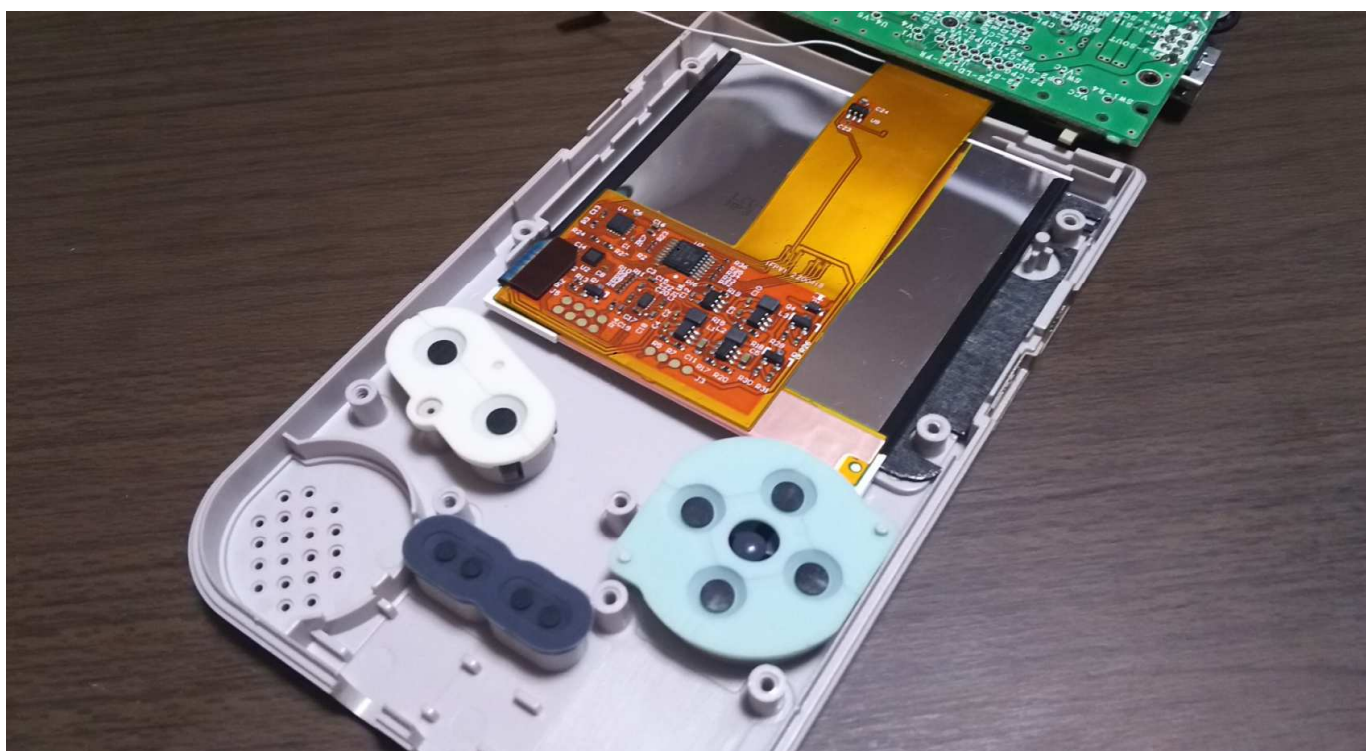
# GBP/GBLレトロピクセルIPS液晶レビュー



レトロ調でグリッド線の表示があり  
違和感なく  
また、気になる遅延もなく遊べました



シェルの加工も簡単で、赤い部分を削るだけ  
多少削りが荒くても問題ありませんでした

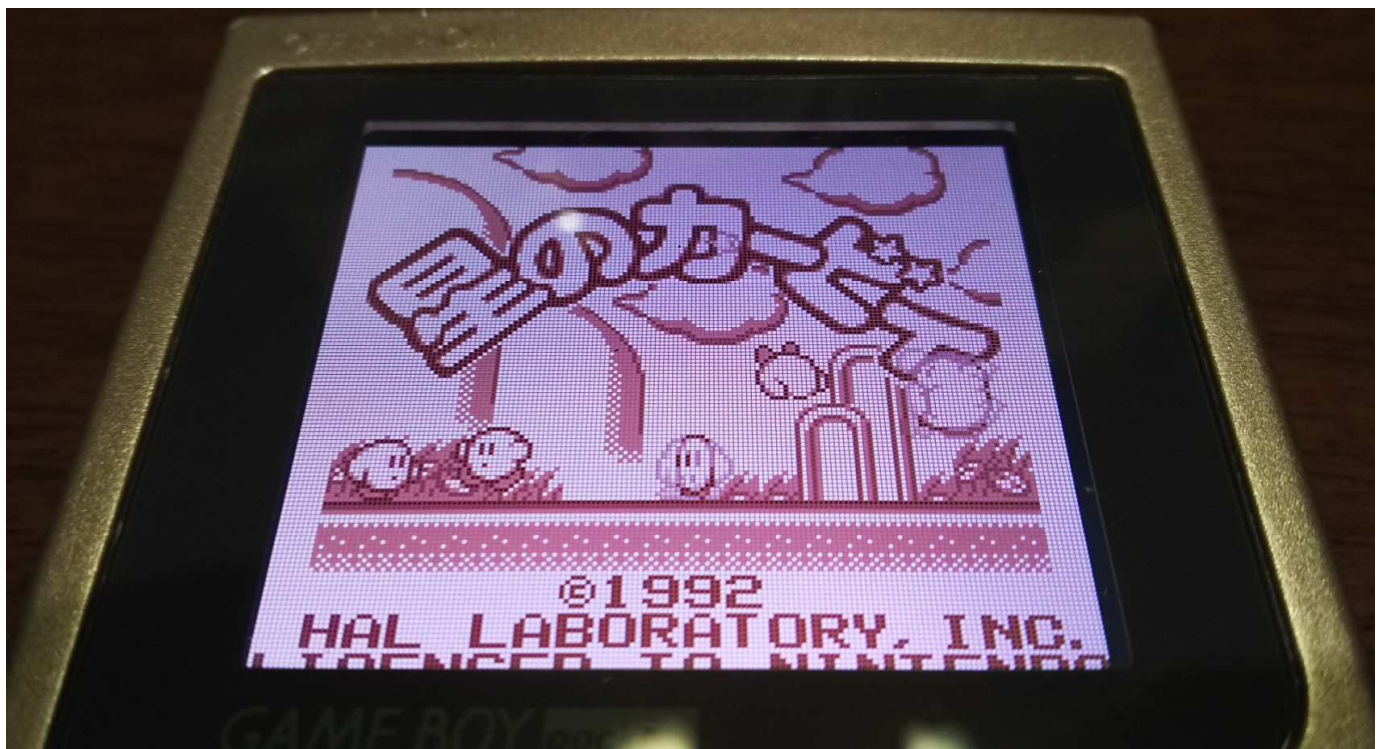


電子部品剥き出しですが特に緩衝材も要らず  
接触する事なく設置可能、素晴らしい





タッチセンサー  
原理がよくわかりませんが



貼った部分に触れる事で次々に色調変化  
好みの色合いで遊ぶ事が可能で楽しい  
文句なく評価★★★★★です