

## GBASIPS液晶キット

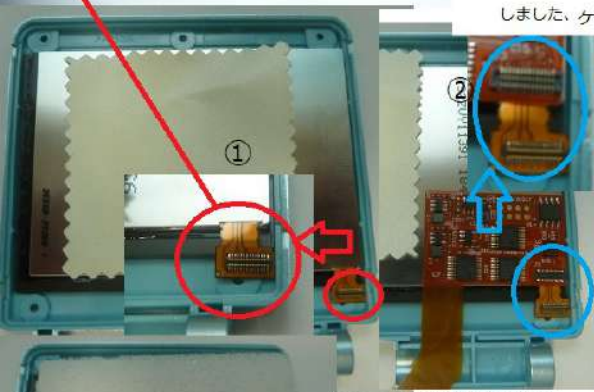
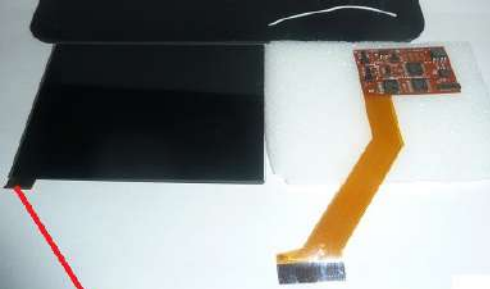
左からIPS液晶、スポンジ、基盤、リード線です。

①IPS液晶パネルコネクタ

②青丸で囲んだIPSコネクタと制御基盤をはめ込みます

③は液晶パネルをズレ防止スポンジを挟んでから、シェルをはめてください

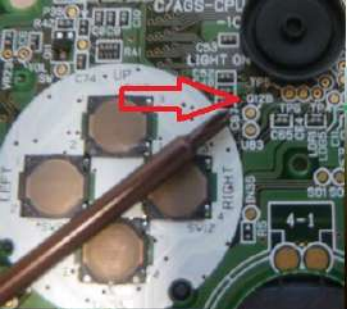
④GBA分解の時に見過ごしやすいので掲載しました、ケーブルの下にネジがあります



①と②が固定してはめこめれば半分作業を終えたも同然です。固定は両面テープで固定を推奨します。



ケーブルの抜き方は、赤い矢印の方向に両サイドのストッパーを下に下げれば外れます。

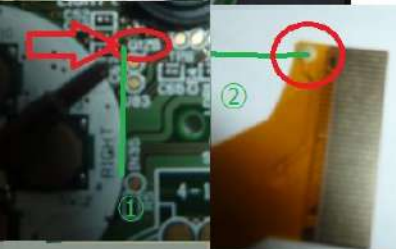


#### 輝度ハンダ場所

ここが一番の山場です、IPSの輝度調整のためのハンダです。GBASP本体基盤の①矢印O12Bの基盤部分にハンダし、リード線を②制御基板のケーブルコネクタ赤丸部分につなげてハンダして完了です。要は①と②をつなげれば終わりこれで組み立てればセレクトボタンで輝度を調整できます。

②ケース加工必要IPS液晶に交換すると、液晶が大きいのので、シエルがはまりません、そこで画面の赤い部分を削ります狭いし固いので、けがをしないように注意してください

こちらも、GBASP IPS専用シエルが販売されるとおもいますので、そちらというしよに購入することをお勧めします。



最後にIPS液晶を組み込んだ写真です。すごく見やすくて鮮やかできれいにできた文字がハッキリしてますね ぜひ皆さんも交換してみてください

総評 おすすめ度★★★★★

