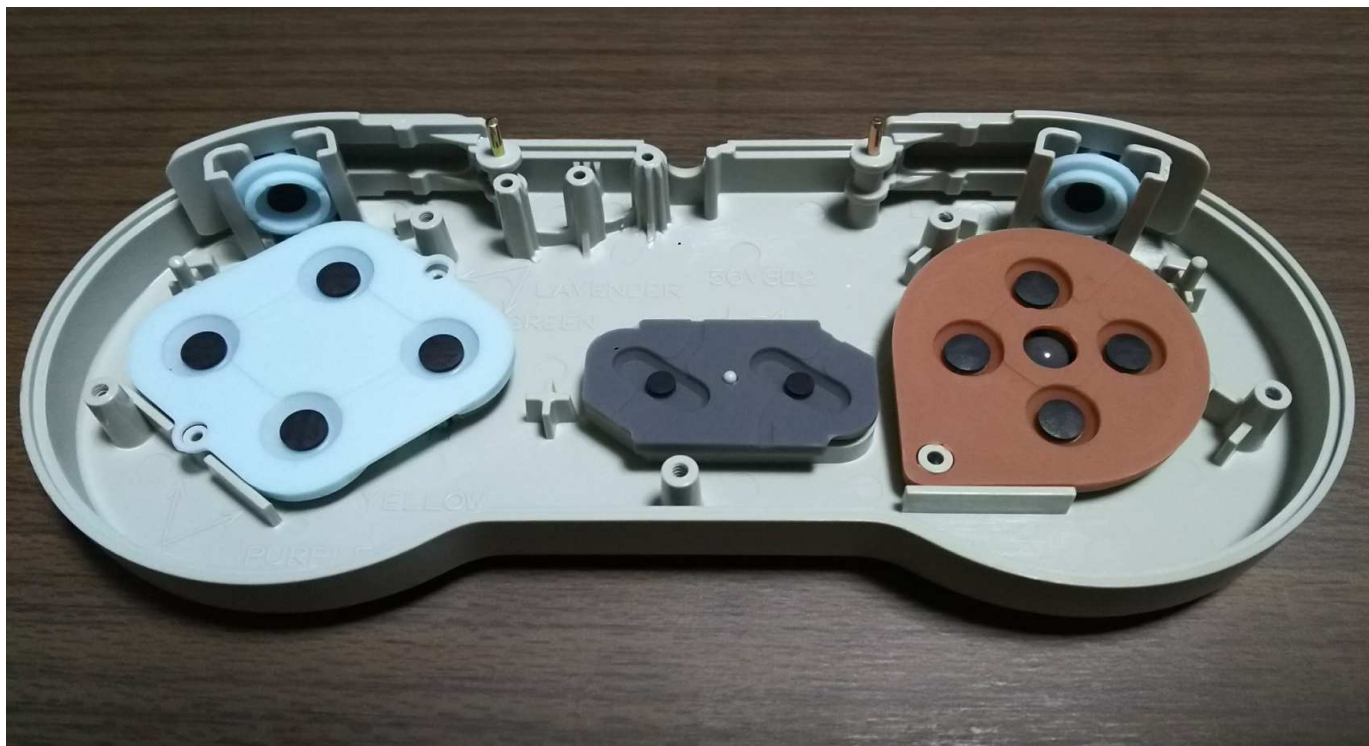


8BitDo Mod Kit for Original SNES/SFC Controller レビュー



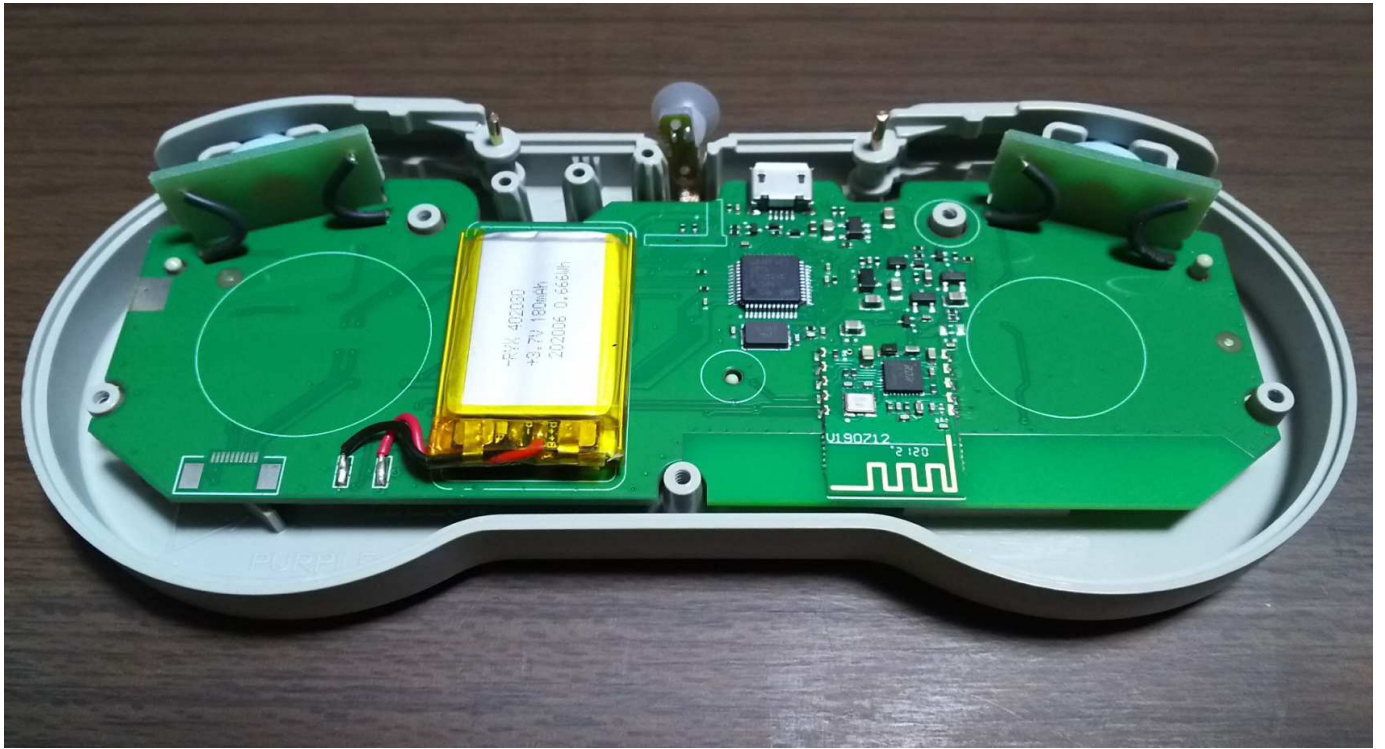
基本的に中身を取り出して
新しい中身を入れるだけなので
非常に簡単に短時間で完成しました



中身を取り出して



専用の袋に収納して



新しい中身を入れるだけ
本当に簡単に完成しまして
流石8bit doだなと思いました

使用方法はお馴染みというか
以前より8bitdoで販売されている
他のコントローラ同様に
プロコンとしてのペアリングと
無線コントローラとしてのペアリング
基板入れ替えなので使用感はオリジナル
遅延も特に感じず評価★★★★★です