



DUALSHOCK4ラバー交換

ラバーの種類は3種類あります。型式により違うので分解して確認しましょう。

			
ラバー種類	初期型用	中期用	後期用
DS4型式	CUH-ZCT1	CUH-ZCT1orCUH-ZCT2	CUH-ZCT1
基盤型式	JDS-001/JDM-001	JDS-030/JDM-030	JDS-050/JDM-050
	JDS-011/JDM-011	JDS-040/JDM-040	JDS-055/JDM-055
	JDS-020/JDM-020		

この説明は初期型用です

必要な物 ・精密ドライバー あった方が良い物 ・ピンセット ・ピック

①



DS4裏側のネジを4ヶ外す

②



上下裏返しに持ちグリップ下部に力を入れ隙間からピックを入れる

③



○に爪があります。上部を壊すと次回から簡単に分解できます

④



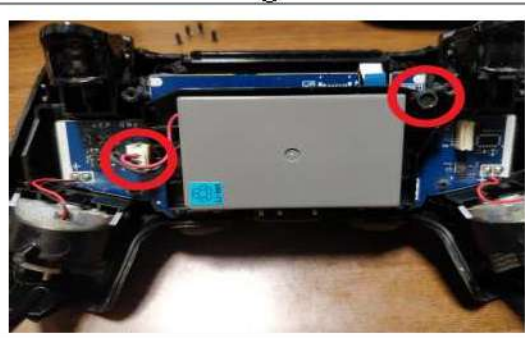
R1とR2の間L1とL2の間に仕切りがあるので少し上に上げて避けながら外す

⑤



充電、ライトバー用コネクタを引っ張り外す

⑥



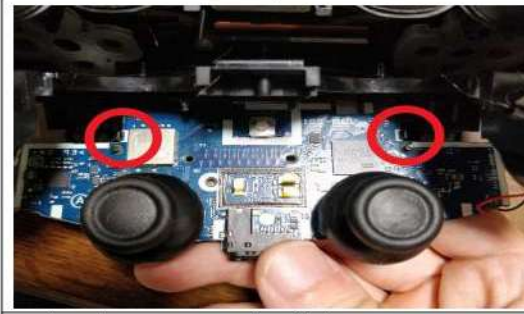
左○のバッテリーコネクタを外す
その際右上のリセットボタンを外しておく

⑦



基盤固定用ネジを外す

⑧



配線に気を付けながら基盤を引き出し
黒いツメを広げバッテリーケースを外す

⑨



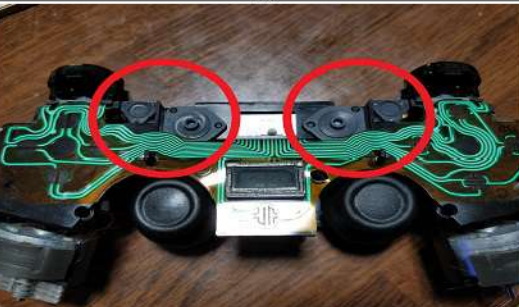
バッテリーケース下にあった配線の
黒い部分を持ち上げコネクタを抜く

⑩



基盤ごと外しボタンラバーを外し
新品に取り換える

⑪



ボタンラバー裏側のタッチ패드用ラバー
を取り外し新品に取り換える

⑫



L2、R2ボタンを取り外す。この時バネが
飛ぶ可能性があるので気を付けよう

⑬



L1、R1ボタンは引っ張って取りLR用
ラバーを取り外し新品に取り換える

⑭



逆の手順で元に戻し終了です
オプション、リセットの付け忘れに注意